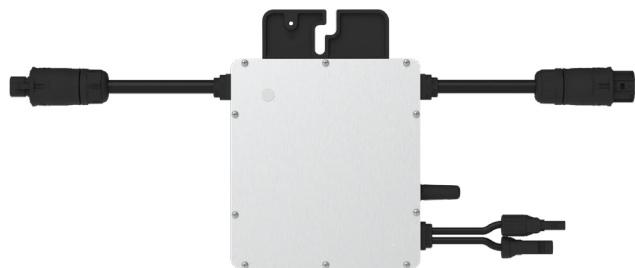
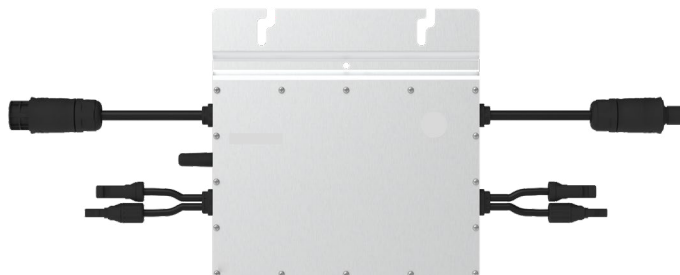


Fotoelektrický mikroměnič 300W TX-203



Fotoelektrický mikroměnič 600W TX-204



### Funkce:

- Snadná instalace, stačí připojit a hrát
- Lehký a kompaktní mikroměnič
- Přímá montáž na regálový systém nebo rám panelu
- Ideální pro balkónové elektrárny a mini solární systémy
- Systém on-grid, pro napájení do domácí sítě 230 V prostřednictvím zástrčky do zásuvky
- Konektor MC4 pro připojení solárního panelu
- Max. výkon solárního panelu 240-380W
- Integrovaný MPPT regulátor nabíjení pro solární panely: zvláště efektivní výnos energie
- Rozsah napětí MPPT: DC29-48V
- Certifikace VDE: splňuje nejvyšší bezpečnostní standardy
- Vodotěsnost IP67

### Charakteristika:

- Dodržování: VDE-AR-N 4105:2018, EN50549-1:2019, VFR2019, IEC/EN 62109-1/-2, IEC/EN 61000-3-2/-3, IEC/EN-61000-6-1/-2/-3/-4

### Obsah balení:

- 1x Fotoelektrický mikroměnič, 1x AC vstupní koncovka, 1x Ženský adaptér Betteri, Uživatelská příručka

*Poznámka: Tato publikace shrnuje záruku na výrobek a specifikace, které se mohou změnit bez předchozího upozornění. Fotografie výrobku jsou pouze referenční, jménem skutečného výrobku*

### Vyrobeno pro:

Technaxx Germany GmbH & Co.KG  
Konrad-Zuse-Ring 16-18, 61137 Schöneck, Německo  
WEEE-Reg.-Nr. DE94626913  
www.technaxx.de

### Technické specifikace

Model	TX-203	TX-204
Vstup stejnosměrného proudu		
Doporučený výkon panelu (W)	240–380 (na panel)	
Kompatibilita panelu	60 článkové nebo 72 článkové panely	
Max. počet panelů	1	2
Připojení panelu	MC4	
Rozsah napětí MPPT (V)	29-48	
Startovací napětí (V)	22	
Rozsah provozního napětí (V)	16-60	
Max. vstupní napětí (V)	60	
Max. vstupní proud (A)	11.5	2x 11.5
Max. vstupní zkratový proud (A)	15	2x15

### Výstup střídavého proudu

Jmenovitý výstupní výkon (VA)	300	600
Jmenovitý výstupní proud (A)	1,36 při 220 V 1,30 při 230 V 1,25 při 240 V	2.73 při 220V 2.61 při 230V 2.50 při 240V
Jmenovité výstupní napětí/rozsah (V)	220/180-275 230/180-275 240/180-275	
Jmenovitá frekvence/rozsah jmenovité frekvence (Hz)	45-55 (pod 50 Hz @ 220 V & 230 V) 55-65 (pod 60 Hz @ 220 V & 230 V)	
Účinnost	>0,99 standardní 0,8 vedoucí.....0,8 zpožděný	
Harmonické zkreslení výstupního proudu	≤3%	
Maximální počet zařízení v sérii	12	6

### Účinnost, bezpečnost a ochrana

Špičková účinnost	96.70%
Vážená účinnost CEC	96.50%
Jmenovitá účinnost MPPT	99.80%
Noční spotřeba energie (mW)	<50

### Mechanická data

Rozsah okolní teploty (°C)	-40~+65	
Rozsah skladovacích teplot (°C)	-40~+85	
Rozměry (ŠxVxH) mm	182x164x29.5	250x170x28
Hmotnost (kg)	1.98	3.00
Třída ochrany	NEMA outdoor (IP67)	
Chlazení	Natural circulating air - no fans	
Délka výstupního kabelu střídavého proudu (cm)	98	188
Délka vstupního kabelu střídavého proudu (cm)	10	8.5

