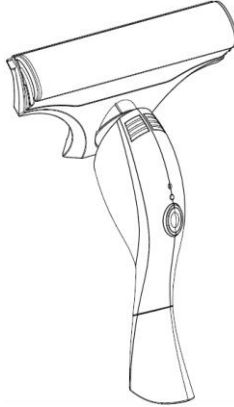


Lifenaxx® * Manual de usuario

Aspiradora de ventanas

LX-066

Antes de utilizar el aparato por primera vez, lea atentamente las instrucciones de uso y la información de seguridad.



Este aparato no está diseñado para ser utilizado por personas (incluidos niños) con capacidades físicas, sensoriales o mentales reducidas, ni por personas sin experiencia o conocimientos, a menos que sean supervisadas o instruidas sobre su uso por una persona responsable de su seguridad. Se debe supervisar a los niños para garantizar que no jueguen con este aparato.

Conserve este manual de usuario para futuras consultas o para compartir el producto. Haga lo mismo con los accesorios originales de este producto. En caso de garantía, póngase en contacto con el distribuidor o la tienda donde adquirió el producto .

Disfruta de tu producto. * Comparte tu experiencia y opinión en uno de los portales de internet más conocidos.

Las especificaciones están sujetas a cambios sin previo aviso: asegúrese de utilizar el último manual disponible en el sitio web del fabricante.

Tabla de contenido

Instrucciones de seguridad	2	almohadillas de limpieza	6
Instrucciones para una operación segura	3	Eficiencia	7
Descargo de responsabilidad	3	Precauciones	7
Detalles del producto	5	Limpieza	7
Especificaciones técnicas	5	Contenido del paquete	8
Modo de empleo:	5	Soporte	8
Llenado de la botella pulverizadora ...	5	Cuidado y mantenimiento	8
Bloqueo de la cabeza	5	Declaración de conformidad	8
Montaje y sustitución de las		Disposición	8

Importante notas en el comenzar

Instrucciones de seguridad

- Lee estos operante instrucciones con cuidado antes usando el aparato para el primer tiempo.
- El aparato puede solo ser operado como descrito en estos operante instrucciones
- Conserve estos operante instrucciones en una caja fuerte lugar .
- Si tú alguna vez pasar el aparato encendido alguien De lo contrario , por favor incluir estos operante Instrucciones de funcionamiento . instrucciones son parte integral de el producto .

Normas de seguridad para baterías recargables

El producto utiliza baterías recargables y puede llevarlo a donde las necesite. Sin embargo, TODAS las baterías pueden EXPLOTAR, incendiarse y causar quemaduras si se desarmen, perforan, cortan, aplastan, cortocircuitan, incineran o se exponen al agua, al fuego o a altas temperaturas, por lo que debe manipularlas con cuidado.

Para utilizar las baterías recargables de forma segura, siga estas pautas:

- SIEMPRE guarde las baterías de repuesto en un área fresca, seca y ventilada.
- SIEMPRE asegúrese de que el compartimiento de la batería esté limpio y libre de residuos antes de insertar baterías nuevas.
- SIEMPRE asegúrese de que los contactos de la batería estén alineados.
- Mantenga SIEMPRE todas las baterías fuera del alcance de los niños.
- SIEMPRE siga las leyes locales sobre residuos y reciclaje al desechar baterías usadas.

- Utilice SIEMPRE el producto para cargar las baterías recargables.
- NUNCA coloque las baterías recargables en un bolsillo, bolso u otro receptáculo, especialmente aquellos que contengan objetos metálicos.
- NUNCA almacene las baterías recargables con materiales peligrosos o combustibles.
- NUNCA permita que la batería recargable ni su compartimento se mojen, ni antes, ni durante, ni después de la instalación. (Recuerde que el producto es resistente a la intemperie, pero el compartimento interior de la batería y las baterías no lo son).
- NUNCA desmonte, corte, aplaste, perforo, provoque cortocircuito, arroje las baterías al fuego o al agua ni exponga la batería recargable a temperaturas superiores a 50 °C.



PELIGRO de eléctrico choque debido a humedad !

- La base unidad , la conectando cable y el El cargador no debe estar sumergido en agua o otros líquidos .
- Proteger el base unidad de humedad , goteo y salpicaduras agua .
- Si entra líquido en el artículo, otro entonces durante usar , secar el artículo. Tener el aparato comprobado antes usando él de nuevo .
- No operar el aparato con húmedo manos .
- Si el aparato ha caído en agua , seque el artículo durante más tiempo antes próximo uso .



Instrucciones para una operación segura

- Instrucciones para seguro Operación : Los niños no deben utilizarlo. el aparato .
- Mantener el aparato y el cargador fuera de el alcanzar de niños .
- Limpieza y uso El mantenimiento no debe ser llevado a cabo por niños .
- Los niños no deben jugar con el dispositivo .
- Este aparato poder ser usado por personas con reducido físico , sensorial o capacidades mentales o falta de experiencia y/ o conocimiento si ellos tener estado dado supervisión o instrucción sobre usar de el aparato en una caja fuerte camino y entender el peligros involucrado .

Descargo de responsabilidad

Technaxx Deutschland no será responsable en ningún caso de ningún peligro directo, indirecto, punitivo, incidental, especial o consecuencial, para la propiedad o la vida, ni de ningún almacenamiento inadecuado, derivado o relacionado con el uso o mal uso de sus productos. Pueden aparecer mensajes de error según el entorno de uso.



¡Peligro de descarga eléctrica!

- Solo insertar el red eléctrica enchufar en una toma de corriente en el momento el aparato Está completamente ensamblado .

● Conecte únicamente el red eléctrica enchufar a una apropiada instalado , fácilmente toma de corriente accesible con protector contactos cuyo Voltaje corresponde a el información sobre el clasificación placa . La toma de corriente debe permanecer fácilmente accesible después de la conexión .

● Hacer seguro eso el conectando dirigir no puedo ser dañado por bordes afilados o caliente Manchas . No envolver el conectando dirigir alrededor el dispositivo .

● Hacer seguro eso el conectando dirigir nunca se convierte en un tropiezo peligro o eso alguien poder conseguir atrapado en ello o darse prisa.

● Mantener el conectando cable lejos de caliente superficies (por ejemplo, placas de cocción) .

● Cuando usando el electrodoméstico , hacer seguro eso el conectando cable no está pellizcado o aplastado .

● A eliminar el red eléctrica enchufar de el enchufe, tire siempre del enchufe , nunca en el cable .

Desconectar el red eléctrica enchufar de el zócalo:

- si se produce una avería
- si tú no estan cargando El dispositivo
- antes tu limpias el Dvice
- durante tormentas eléctricas

● No utilizar el aparato si allá es daño visible a el aparato o el conectando cable .

● A evitar peligro , no lo hagas cualquier cambios a el aparato .



¡PELIGRO!

- El material de embalaje no es un juguete. para niños . Los niños no deben jugar con el bolsas . Allí es un riesgo de asfixia .

● Este aparato es solo para uso doméstico.

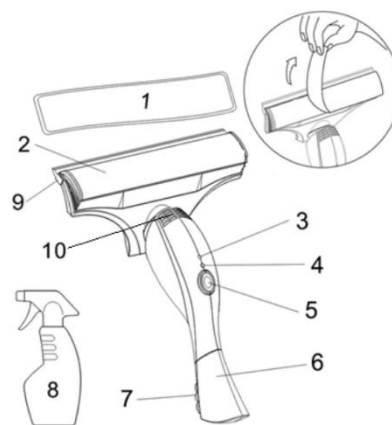
ADVERTENCIA de daños materiales

- No utilizar duro o limpieza abrasiva agentes .

Detalles del producto

Especificaciones técnicas

Voltaje : 3,7 V
Potencia: 8W
Batería : 2000 mAh
Voltaje de Cargador 5V
Actual para carga : 500 mA
Warer depósito : ~150 ml
Nivel de ruido: ~62dB(A)
Tiempo de trabajo: hasta hasta 120min.
Peso : 0,58 kg
Ancho de trabajo : 28cm



1	Almohadilla de limpieza	2	Soporte para almohadilla de limpieza
3	Toma de carga	4	Indicador de carga
5	Botón de encendido	6	Tanque de aguas residuales
7	Orificio de drenaje del tanque de aguas residuales	8	Botella de spray
9	labio de la escobilla de goma	10	Ranuras de ventilación

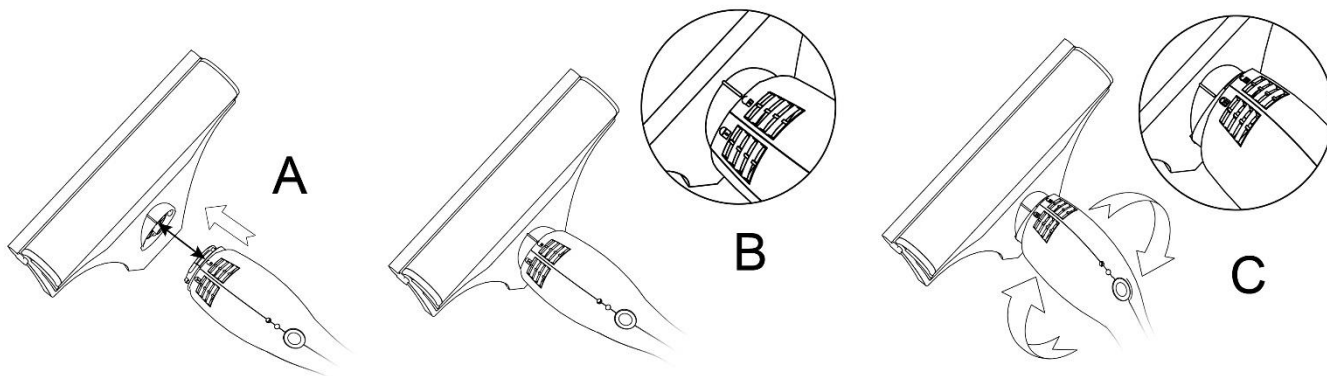
Modo de empleo:

Antes de usar el dispositivo por primera vez, cargue la batería con el cargador original durante al menos 2 horas. La primera carga puede tardar hasta 6 horas. Por favor, revise el indicador de carga; si la batería está completamente cargada, el LED se iluminará en verde. Nunca guarde el dispositivo con la batería descargada, ya que esto acortará su vida útil. Para una duración óptima de la batería, es mejor guardar el dispositivo después de recargarlo.

Llenar la botella de spray

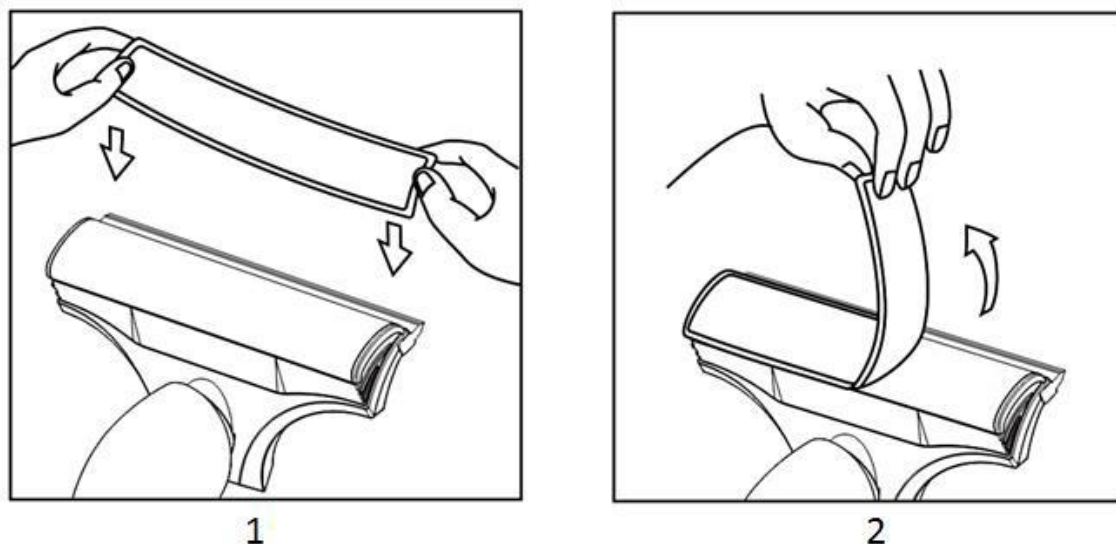
Abra la botella rociadora girando el cuello. Llénela con agua limpia y cierre la botella. Tenga cuidado al usarla. No utilice productos de limpieza distintos a los recomendados por el fabricante.

Bloqueo de la cabeza



Coloque la cabeza en un ligero ángulo, como se muestra en la Figura A. Respete completamente la dirección indicada en la Figura A. Coloque la cabeza sobre el cuerpo y luego haga una ligera rotación en la dirección opuesta como se muestra en la Figura B para bloquear la cabeza Figura C.

Montaje y sustitución las almohadillas de limpieza



Coloque el soporte de la almohadilla (2) frente a usted (Figura 1) y, a continuación, aplique con cuidado la almohadilla de limpieza sobre la superficie de velcro (1) (Figura 1). Los estropajos metálicos de las almohadillas de limpieza deben quedar expuestos.

Finalmente presione toda la toallita contra la superficie de apoyo.

Las toallitas deben reemplazarse regularmente. La frecuencia dependerá del uso y la cantidad.

de ventanas que se limpian con esta unidad.

Para cambiar o quitar la toallita, simplemente despéguela del velcro . Figura 2

Estas toallitas son lavables a máquina a 40°C.

No planche ni use lejía en las almohadillas de limpieza, ni las coloque en la secadora.

No utilice suavizante. Al lavar la toallita con otras telas, no la mezcle con prendas finas o frágiles como encaje o seda. La superficie de frotado del paño es abrasiva y

podría dañar estas telas frágiles. Se recomienda encarecidamente...

Utilice toallitas originales LIFENAXX ya que otras toallitas pueden no proporcionar los resultados deseados.

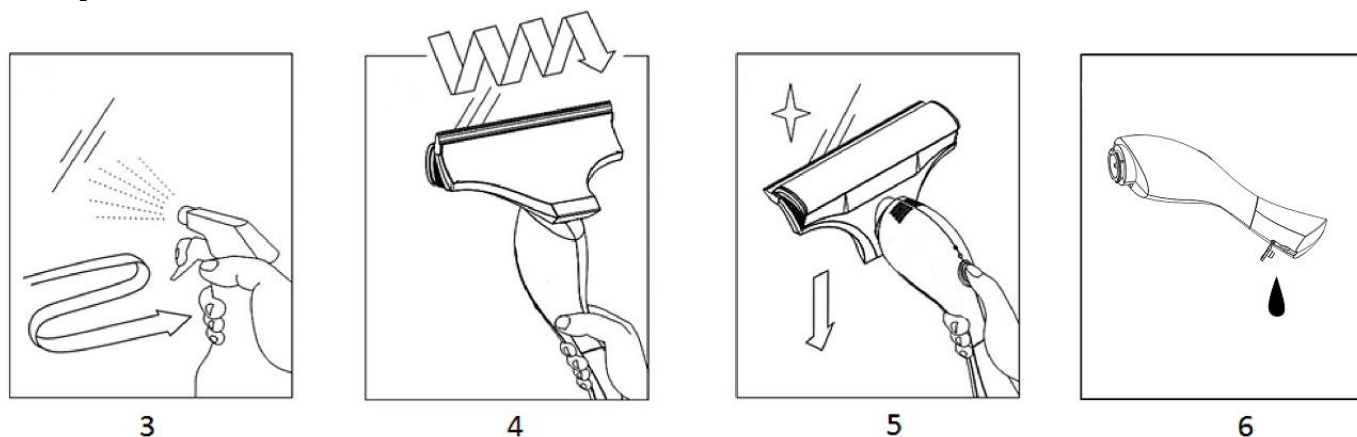
Eficiencia

Al no usar detergentes que suelen contener compuestos a base de aceite o grasa animal, no dejará grasa "nueva" en sus superficies lisas (a veces se pueden ver residuos de grasa cuando el sol entra por las ventanas). El limpiador de ventanas LIFENAXX reducirá la frecuencia de limpieza, ya que elimina eficazmente toda la grasa de sus ventanas, evitando así que se adhieran nuevos residuos con tanta frecuencia.

Precauciones

Al utilizar este dispositivo en superficies sensibles, como plástico o pintura de alta densidad, pruebe siempre con el paño en una zona poco visible para no dañar la superficie. No nos hacemos responsables de daños en las superficies.

Limpieza



Una vez colocado el paño en el aparato, simplemente rocíe un poco de agua sobre la ventana con el pulverizador (Figura 3). No rocíe demasiada agua sobre la ventana, ya que goteará al suelo. Mueva el limpiacristales hacia arriba y hacia abajo como se muestra en la figura (4) para desprender la suciedad. Preste especial atención a los bordes de la ventana. Una vez desprendida la suciedad, dé la vuelta al limpiacristales (Figura 5) e inicie la función de succión con el interruptor de encendido/apagado (5). Coloque el aspirador en una esquina de la ventana y bájelo hasta el final, como se muestra en la Figura 5.

No presione con fuerza la ventana al aspirar, solo lo suficiente para que el borde de silicona se apoye contra ella. Comience por una esquina y aspire el agua de la ventana. No lo haga ni demasiado lento ni demasiado rápido. La velocidad correcta de arriba a abajo (1 metro en 1-2 segundos) proporciona el mejor resultado.

La tecnología de succión Multi Micro hace el resto del trabajo. El aspirador de ventanas no puede funcionar contra la fuerza de la gravedad; si aspira superficies

horizontales, debe mantener el aparato en posición vertical después de cada succión para que el agua sucia pueda fluir al depósito.

Cuando haya terminado de limpiar las ventanas o haya cierta cantidad de agua sucia en el tanque, vacíelo a través de la abertura de drenaje como se muestra en la Figura 6.

Contenido del paquete

Aspiradora de ventanas, cargador, manual de instrucciones, botella con pulverizador, 2 toallitas

Apoyo

Teléfono de servicio para asistencia técnica: **01805 012643** (14 céntimos/minuto desde fijo alemán y 42 céntimos/minuto desde móvil). Correo electrónico gratuito: **support@technaxx.de**

La línea directa de soporte está disponible de lunes a viernes de 9:00 a 13:00 y de 14:00 a 17:00.

Cuidado y mantenimiento

Limpie el dispositivo únicamente con un paño seco o ligeramente húmedo y sin pelusa.

No utilice limpiadores abrasivos para limpiar el dispositivo.

Declaración de conformidad



La Declaración de Conformidad UE se puede solicitar en la siguiente dirección: www.technaxx.de/ (en la barra inferior "Declaración de Conformidad").

Desecho



Eliminación del embalaje. Clasifique los materiales de embalaje por tipo al desecharlos.

Deseche el cartón y el cartón en la papelera. Las láminas deben entregarse para la recolección de materiales reciclables.



Eliminación de aparatos viejos (Válido en la Unión Europea y otros países europeos con recogida selectiva (recogida de materiales reciclables)) ¡Los aparatos viejos no deben desecharse con la basura doméstica! Cada consumidor está obligado por ley a desechar los aparatos viejos que ya no se

puedan utilizar por separado de la basura doméstica, por ejemplo, en un punto de recogida de su municipio o distrito. Esto garantiza que los aparatos viejos se reciclen correctamente y que se eviten efectos negativos sobre el medio ambiente. Por este motivo, los aparatos eléctricos están marcados con el símbolo que se muestra aquí.



Las pilas y baterías recargables no deben desecharse con la basura doméstica. Como consumidor, la ley le exige desechar todas las pilas y baterías recargables, independientemente de si contienen sustancias nocivas*, en un punto de recogida de su comunidad o ciudad o a través de un distribuidor, para garantizar que se desechen de forma respetuosa con el medio ambiente. * Marcado con: Cd = cadmio, Hg = mercurio, Pb = plomo. ¡Devuelva el producto al punto de recogida con la batería completamente descargada instalada!

Hecho en china

Distribuido por:

Technaxx Deutschland GmbH & Co. KG
Anillo Konrad-Zuse 16-18,
61137 Schöneck , Alemania

Aspiradora de ventanas LX-066