

Technaxx Video Watch Compass HD 4GB

Bedienungsanleitung

Die Konformitätserklärung für dieses Produkt finden Sie unter folgendem Internet-Link:

www.technaxx.de/konformitätserklärung/video_watch_compass_hd_4gb

Aufladen und niedrige Batterieleistung

1. Diese Armbanduhr mit Kamera besitzt eine eingebaute, wiederaufladbare Li-Batterie, die über den Anschluss der USB-Schnittstelle der Uhr an einen Adapter oder an eine USB-Computerschnittstelle aufzuladen ist. Nach korrektem Anschluss leuchten die rote und die blaue Anzeige konstant auf und während die blaue Anzeige langsam blinkt, schaltet sich die rote Anzeige aus; das zeigt den Aufladevorgang an. Konstantes Leuchten der blauen Anzeige bedeutet, dass der Ladevorgang abgeschlossen ist und die Aufladung beendet werden sollte.

2. Falls während der Videoaufzeichnung oder dem Fotografieren der Batterieladezustand zu niedrig ist, blinkt die blaue Anzeige schnell, und die Kamera schaltet sich automatisch ab. Die Datei wird abgespeichert, bevor sich die Kamera ausschaltet.

Tasten



1. Power/Video-Foto-Audio-Taste: Taste drücken und halten, um die Funktion einzuschalten und auszuschalten und kurz drücken, um Videos aufzunehmen

2. USB Schnittstelle

3. Modus-Taste: Taste kurz drücken, um die Modusfunktion zu wechseln

4. Kameraobjektiv

5. LED-Anzeige

6. Mikrofon

7. Zeiteinstellung

8. Kompass

Rückstellung (RESET): Die Power/Video-Foto-Audio-Taste (1) zusammen mit der Modus-Taste (2) drücken.

Bedienungsmethoden

1. Einschalten der Kamera

Halten Sie die Power/Video-Foto-Audio Taste zwei Sekunden lang gedrückt, dann leuchten rote und blaue Anzeige gleichzeitig auf. Dann schaltet sich die rote Anzeige aus und die blaue Anzeige leuchtet weiterhin, wodurch angezeigt wird, dass die Kamera eingeschaltet ist und sich im Stand-by Modus befindet.

2. Ausschalten der Kamera

Die Power/Video-Foto-Audio Taste im Stand-by/Video-Modus drücken und halten. Die rote Anzeige blinkt dreimal und schaltet sich dann aus. Falls die Kamera nicht innerhalb von drei Minuten nach dem Einschalten benutzt wird, schaltet sie sich automatisch aus.

3. Videoaufzeichnung

Drücken und halten Sie im Stand-by/Video-Modus die Power/Video-Foto-Audio Taste. Die blaue Anzeige blinkt dreimal und schaltet sich dann aus. Die Videoaufzeichnung beginnt. Wenn in dieser Zeit eine Taste gedrückt wird, blinkt die blaue Anzeige dreimal und erinnert daran, dass ein Video aufgenommen wird. Die Power/Video Taste 2 Mal drücken um die Aufnahme zu beenden. Wird die Power/Video Taste länger gedrückt, die rote LED blinkt 3 Mal kurz, dann wird das Video abgespeichert und die Kamera wird ausgeschaltet. **Achtung:** Falls der Speicherplatz nicht ausreicht, blinken rote und blaue Anzeige schnell. Nach 5 Sek. schaltet sich die Kamera automatisch aus.

4. Kamera Modi umschalten

Im Stand-by Modus: Taste (3) kurz drücken um zu schalten zwischen:

- Rote LED geht AN = Fotoaufnahme-Modus
- Rote & blaue LED's gehen AN = Tonaufnahme-Modus
- Blaue LED geht AN = Videoaufnahme-Modus

5. Aufnahme eines Fotos

Drücken Sie im Stand-by Modus, wenn die rote Anzeige leuchtet, kurz die Power/Video-Foto-Audio Taste. Die rote Anzeige blinkt einmal und das Foto wird im JPG-Format gespeichert.

6. Separate Tonaufnahme

Kurzes Drücken der Modus-Taste im Stand-by Modus. Wenn beide Anzeigen, die rote und blaue, aufleuchten, kurzes Drücken der Power/Video-Foto-Audio Taste. Die rote Anzeige blinkt langsam und die Tonaufzeichnung beginnt. Wird die Power/Video Taste länger gedrückt, die rote LED blinkt 3 Mal kurz, dann wird die Aufnahme abgespeichert und die Kamera wird ausgeschaltet.

7. Rückstellung (RESET)

Falls das System zusammenbricht, ein RESET für einen Neustart durchführen. Die Power/Video-Foto-Audio Taste (1) zusammen mit der Modus-Taste (2) drücken.

Treiberinstallation

1. Mit der Kamera wird eine zusätzliche CD für die Treiberinstallation mitgeliefert, die nur bei Windows98 erforderlich ist. Starten Sie nach der Installation Ihren PC neu. Für die Systeme Windows Vista / XP / ME / 2000 / Mac OS 9.2.2 oder höher benötigen Sie keine Treiberinstallation.

2. Legen Sie zur PC-Kamerainstallation die zusätzliche CD in das CD-ROM-Laufwerk des Computers ein (WDV_020_PC-Camera.exe).

Anschluss an den Computer

1. Verwenden Sie zum Anschluss an Ihren USB-Port ein USB-Kabel. Nach dem Anschluss erscheint auf dem Computer unter Arbeitsplatz der „Wechseldatenträger“. Wenn die Uhr mit Kamera an den PC angeschlossen ist, funktioniert sie wie ein Wechseldatenträger. Sie können Videos überprüfen und Daten ganz leicht überspielen, kopieren und löschen (Video, Audio usw.). Außerdem können auch andere Dokumente gespeichert werden.

2. PC-Kamerafunktion: Verbinden Sie die Uhr im eingeschalteten Zustand über das USB-Kabel mit dem Computer. Nach Herstellung der Verbindung leuchtet die rote Anzeige auf. Sie finden unter Arbeitsplatz das PC-Kamera-Gerät „Standardkamera“ (nach der Treiberinstallation). Dann können Sie das Gerät als PC-Kamera verwenden.

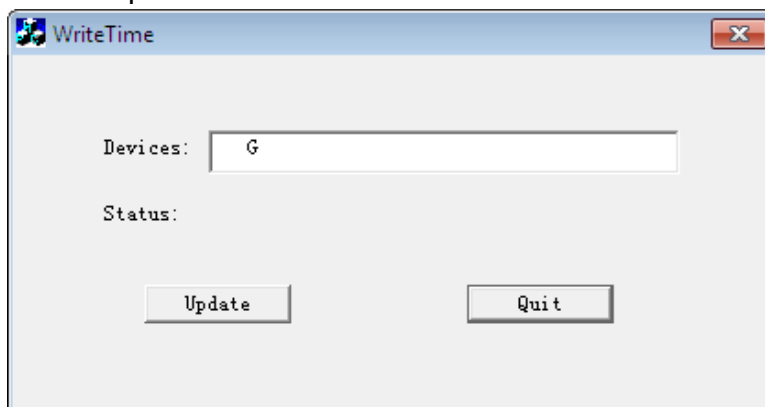
3. Datum und Zeit des Videos aktualisieren:

Schließen Sie das Gerät an Ihrem Computer an und führen Sie das Programm „WriteTime.exe“ von der mitgelieferten CD aus.

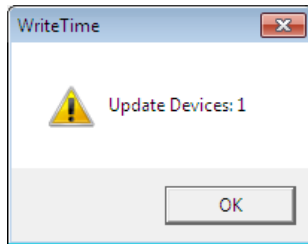
Alternativ auch als Download verfügbar unter:

<http://www.technaxx.de/support/drivers/WriteTime.zip>

Der entsprechende Laufwerksbuchstabe des Gerätes wählen:



Klicken Sie auf "Update" und danach auf "OK".



Das Programm schließen und die USB Verbindung trennen.

4. USB-Gerät trennen:

- a. Doppelklick auf das Windows-Symbol „Hardware sicher entfernen“ (untere rechte Ecke, Symbol mit grünem Pfeil).
- b. Im Dialogfeld „Hardware sicher entfernen“ und „Beenden“ anwählen.
- c. Das Gerät auswählen, das entfernt werden soll und auf „OK“ klicken. Das Dialogfeld „Hardware sicher entfernen“ zeigt in der unteren rechten Ecke unter dem Symbol mit grünem Pfeil "Hardware kann jetzt sicher entfernt werden" an.
- d. Das Dialogfeld „Hardware sicher entfernen“ danach schließen.
- e. Das USB-Gerät vom Computer trennen.

Häufig gestellte Fragen (FAQ)

Kann nicht eingeschaltet werden

Überprüfen der Batterieleistung. Falls nicht ausreichend, die Batterie aufladen.

Kann Dateien nicht normal hoch/herunterladen

1. Überprüfen, ob das USB-Kabel zwischen USB-Gerät und PC beschädigt ist und ob die Verbindung hergestellt ist.
2. Überprüfen, ob der Treiber korrekt installiert wurde (Windows 98).
3. Überprüfen, ob ausreichend Speicherplatz vorhanden ist, um die Datei zu speichern.

Technische Spezifikationen

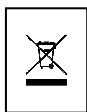
Videoauflösung	1280 * 720; 30fps (Bilder pro Sekunde)
Bildauflösung	1600 *1200 (optional)
Videoformat	AVI
Fotoformat	JPG
USB	1.1 (Hs)
Flash Speicher	4GB
Batterie	Li-Akku, eingebaut

Unterstützt	Videoaufzeichnungsfunktion; Kompassfunktion; Audio-/Ton-Aufnahme (mit einer zusätzlichen, wasserfesten Abdeckung für die Mikrofontaste); Standard-PC-Kamerafunktion (dafür den mitgelieferten Treiber installieren)
Besonderheit	Geschützt vor Wasser, Schmutz, Staub, Regen, Schnee
Betriebssystem	Windows Vista / XP / ME / 2000 / Mac OS 9.2.2 oder höhere Version, ohne Treiberinstallation (Windows98 benötigt eine Treiberinstallation)

Sicherheits- und Entsorgungshinweise für Batterien

- Halten Sie Kinder von Batterien fern. Sollte ein Kind versehentlich Batterie(n) verschluckt haben gehen Sie unverzüglich zu einem Arzt oder fahren mit dem Kind ins Krankenhaus!
- Auf die richtig Polarität (+) und (−) der Batterien achten! Ersetzen Sie stets alle Batterien, verwenden Sie nicht alte und neue Batterien oder Batterien verschiedenen Typs zusammen.
- Batterien NIE öffnen, verformen oder aufladen! **Verletzungsgefahr** durch auslaufende Batterieflüssigkeit!
- Batterien NIE ins Feuer werfen! Es besteht **Explosionsgefahr!** Batterien niemals kurzschließen.
- Verbrauchte Batterien sofort aus dem Gerät entnehmen.
- Entfernen Sie die Batterien aus dem Gerät, wenn dieses über einen längeren Zeitraum nicht benutzt wird.

Hinweise zum Umweltschutz



Verpackungsmaterialien sind Rohstoffe und können wieder verwendet werden. Trennen Sie die Verpackungen sortenrein und führen Sie diese im Interesse der Umwelt einer ordnungsgemäßen Entsorgung zu.

Altgeräte gehören nicht in den Hausmüll. Entsorgen Sie auch Altgeräte fachgerecht! Sie tragen damit zum Umweltschutz bei.

Batterien gehören nicht in den Hausmüll. Entsorgen Sie Batterien umweltgerecht und führen Sie diese im Interesse der Umwelt einer ordnungsgemäßen Entsorgung zu.

Reinigung: Schützen Sie das Gerät vor Verunreinigungen. Reinigen Sie das Gehäuse mit einem weichen Tuch, vermeiden Sie raue oder grobfaserige Materialien. Verwenden Sie NIE Lösungsmittel oder andere aggressive Reinigungsmittel. Trocknen Sie das Gerät nach der Reinigung gut ab. **Hinweis:** Sollte Batterieflüssigkeit ausgetreten sein, wischen Sie das Batteriefach mit einem weichen Tuch trocken und setzen Sie neue Batterien ein!