

# Technaxx® \* Návod k obsluze

## Vysílač FMT1000BT DAB+

Tímto výrobcem Technaxx Deutschland GmbH & Co.KG prohlašuje, že tento výrobek, ke kterému se tyto návod k obsluze, splňuje požadavky základními norem uvedených ve směrnici Rady **RED 2014/53/EU**. Prohlášení o shodě naleznete zde: [www.technaxx.de/](http://www.technaxx.de/) (v liště "Konformitätserklärung" dole). Před prvním použitím zařízení si pečlivě přečtěte návod k obsluze. **Vypněte všechna zařízení Bluetooth v blízkosti, aby nedošlo k rušení signálu!** Číslo servisního telefonu technické podpory: 01805 012643 (14 centů/min z pevné linky v Německu a 42 centů/min z mobilních sítí). Email zdarma: [support@technaxx.de](mailto:support@technaxx.de)

### Vlastnosti

- Funkce 4-V-1: Přijímač DAB+, přenosné rádio DAB+/MP3 přehrávač, sada bluetooth, FM vysílač
- Bezdrátový přenos rádia DAB+/DAB do vašeho existujícího autorádia
- Přenosná jednotka FM je použitelná jako rádio DAB+ & MP3 přehrávač
- Funkce Bluetooth streamování hudby z mobilních telefonů do autorádia
- Funkce handsfree přes Bluetooth
- Funkce RDS (Radio Data System), informací o silničního provozu/hudební/obecné na displeji
- 2.1A výstup podporuje nabíjení z téměř všechny chytré telefony a další mobilní
- Funkce AUX pro stereofonní zvuk přes AUX-IN vašeho vozu
- Funkce Line-IN line-in podpora ostatních externích zařízení
- Rychlé skenování pro vyhledání volných dostupných frekvencí FM
- Podpora přehrávání hudby z MicroSD karty až do 32GB
- Vestavěná dobíjecí 800mAh baterie 800mAh (přímé dobíjení baterie při vložení hostitelské části do nabíjecí stanice v autě)
- Snadné nastavení úhlu zařízení pomocí husího krku
- Snadná manipulace a jednoduchá instalace

### Technické údaje

Příkon	12–24V (zásuvka zapalovače cigaret v autě)
Bluetooth	Modul Actions 4.2 s vzdálenost max. ~3m
Bluetooth	Vysílací frekvence 2,4GHz
Bluetooth / FM	Vyzářený vysílaný výstupní výkon max. 1mW / 50mW
Frekvenční rozsah	DAB+/DAB Pásmo III 174-240MHz
Vysílací rozsah FM	87,6–107,9MHz
Vysílač nabíjecí výkon	5V/2.1A
Displej LCD	3,84 x 1,44mm (1,61")
Vstupní / výstupní konektory	AUX-IN / AUX-OUT 3,5mm
Impedance sluchátka	32 Ω
Úložiště	MicroSD karta až do 32GB
Napájení	Vestavěná dobíjecí 800mAh lithiová baterie 3.7V
Doba nabíjení	~2 hodiny
Doba přehrávání	~10 hodin (při střední hlasitosti)
Doba přehrávání (přenosné použití)	~7 hodin
Hmotnost / Rozměry FM jednotky	57g / (D) 5,0 x (Š) 2,5 x (V) 6,5cm
Hmotnost / Rozměry držáku	59g / (D) 11,5cm; flexibilní husí krk 4cm
Obsah balení	Vysílač FMT1000BT DAB+, Micro USB kabel, Audiokabel, Anténa, Sluchátko, Návod k obsluze

## Nabíjení (existují 2 způsoby)

**(1) Nabíjení baterie FM jednotky:** Vložte FM jednotku do dokovací stanice v autě (dejte pozor na správné umístění kontaktů, snadno zaklapne do dokovací stanice držáku pomocí magnetu). Zasuňte napájecí konektor do zásuvky zapalovače cigaret ve vozidle. Baterie se začne ihned automaticky nabíjet bez ohledu, zdali je FM jednotka ZAPNUTA nebo VYPNUTA. Doma zapojte kabel Micro USB\* (\*je součástí balení) do FM jednotky a připojte ji k napájecímu adaptéru\*\* (\*\*není v balení). Baterie se nabíjí bez ohledu na to, zda je jednotka FM je zapnutý nebo vypnutý. Výstup adaptéru musí být 5V/500mAh. Poznámka: Chcete-li zjistit stav nabití baterie ve vypnutém stavu, vytáhněte nabíjecí kabel a zapněte zařízení. Indikátor stavu baterie v pravém horním rohu obrazovky zobrazuje stav: 3 bary 100%–70%, 2 bary 70%–40%, 1 bar 40%–10%, žádný bar 10%-0%.

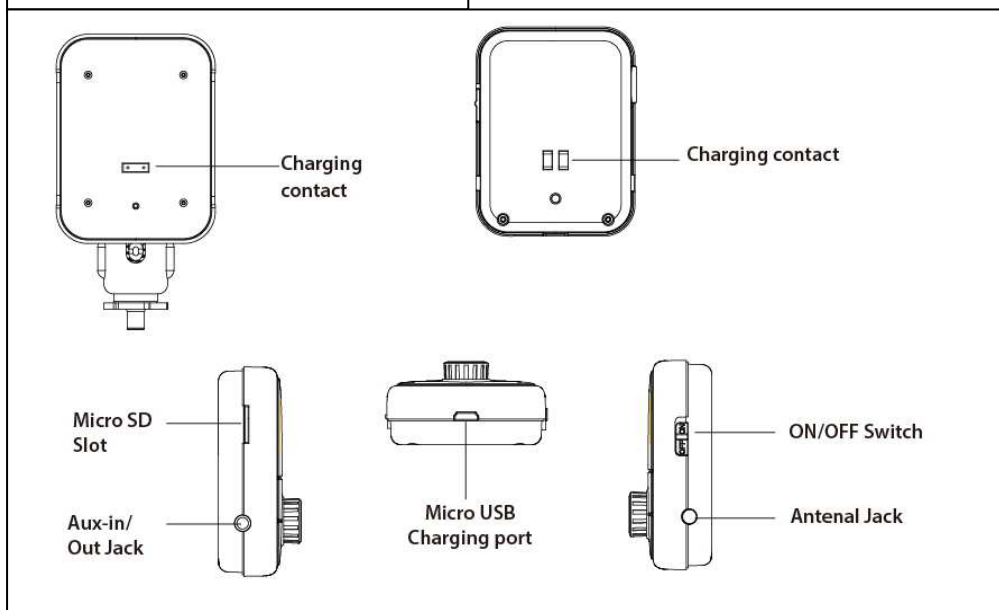
**(2) Nabíjení jiných zařízení v autě na cestách pomocí nabíjecí jednotky:** Je-li nabíjecí Dokovací Stanice napájena ze zásuvky zapalovače cigaret ve voze, připojte svůj mobilní telefon kabelem USB\*\*\* (\*\*\*)není součástí balení) k Dokovací Stanici. Tato jednotka bude sloužit jako nabíječka mobilního telefonu. Výstup je 5V/2,1A s 10W.

## Přehled zařízení

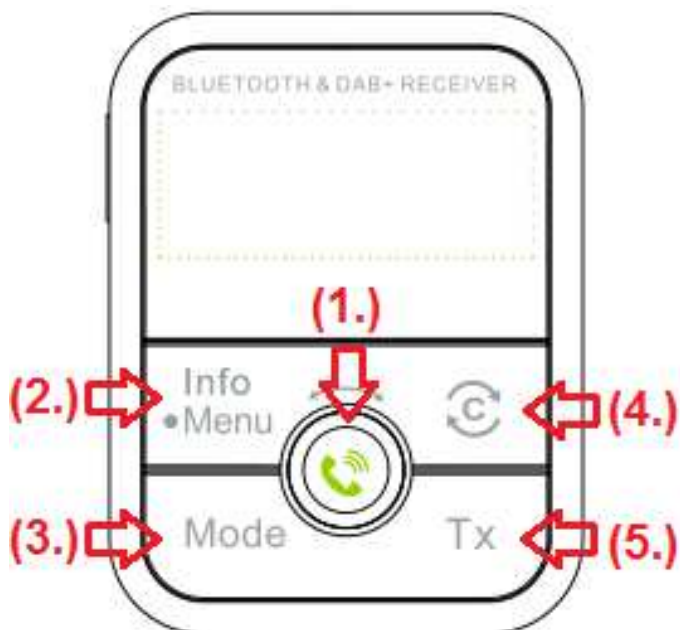


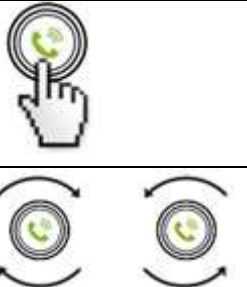

(1)	Přední pohled (FM jednotka)
(2)	Kovový kontakt (dokovací stanice, pevně na držáku)
(3)	Zadní pohled (FM jednotka)

Charging contact	Kontakt pro nabíjení
MicroSD Slot	Slot pro MicroSD
Aux-in/Out Jack	Konektor Aux-in/Out
Micro USB	Micro USB
Charging port	Nabíjecí port
ON/OFF Switch	ON/OFF (VYPÍNAČ)
Antenal Jack	Konektor antény

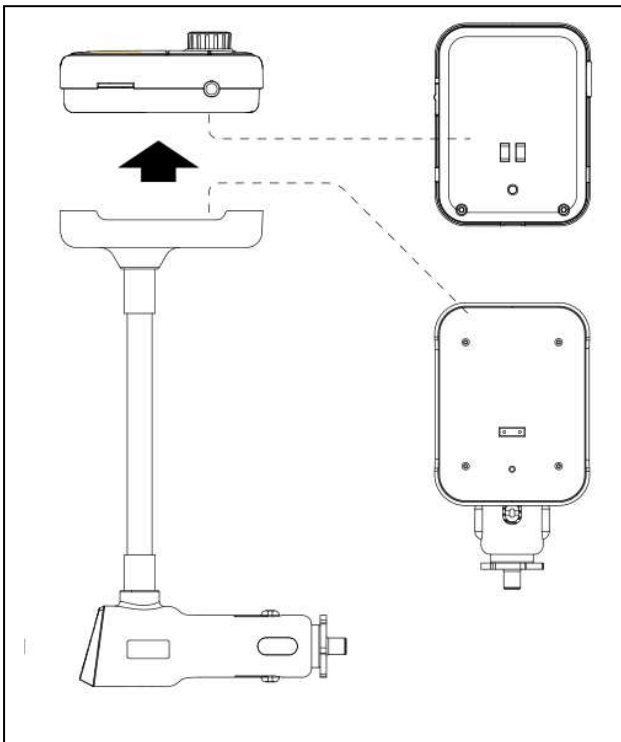


## Tlačítka panelu (FM jednotka)



<p><b>1. Otočné ovládací tlačítko</b></p>		<p>Stiskněte pro Přehrátí/Pozastavení v režimu hudba, potvrzení zvoleného podmenu nebo zvednutí/zavěšení hovoru při telefonování</p> <p>Otáčejte doprava nebo doleva pro přechod dopředu nebo dozadu k titulu hudby.</p>
<p><b>2. Tlačítko Info / Menu</b></p>	<p><b>Info:</b> V režimu DAB krátký stisk tohoto tlačítka zobrazí rádiové informace DAB+: název kanálu DAB+, kanály, formát, přenosovou rychlost, typ, datum, SNR a sílu signálu</p> <p><b>Menu:</b> stiskněte a přidržte toto tlačítko pro vstup do podmenu dole. Otočte a stiskněte krátce “otočné ovládací tlačítko” pro výběr a potvrzení podmenu. Stiskněte jednou tlačítko Info/Menu pro ukončení zvoleného.</p> <p><b>Menu DAB:</b> ruční skenování kanálu DAB+, hlasitost, jazyk (Angličtina/Němčina), reset systému, verze</p>	
<p><b>3. Tlačítko Mode(Režim)</b></p>	<p>Přepínání režimů mezi DAB+ /BT /MicroSD karta a Aux-IN/AUX-OUT</p>	
<p><b>4. Tlačítko</b></p> 	<p>Automatické skenování rádia DAB+ Automatické skenování čisté FM frekvence po stisknutí tlačítka TX</p>	
<p><b>5. Tlačítko Tx</b></p>	<p>Nastavení FM frekvence pro přenos do rádia</p>	


## Montáž

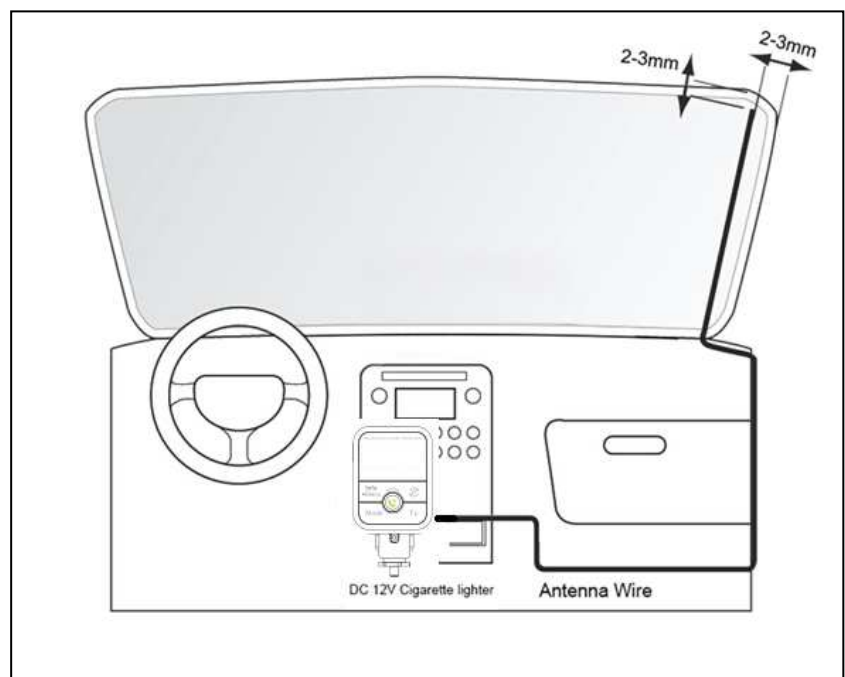


Toto zařízení obsahuje dvě části: dokovací stanici (pevně na držáku) a FM jednotku (lze snadno sundat z dokovací stanice).


Když umístíte FM jednotku do Dokovací Dtanice, zařízení bude účtován. Pak se z ní stane přijímač DAB+ do auta.

## Instalace

1. Umístěte hostitelskou část do dokovací stanice, zapojte napájecí zástrčku do zásuvky zapalovače cigaret ve vozidle. Zapněte zařízení pomocí ON/OFF (VYPÍNAČE)
2. Nainstalujte externí anténu podle obrázku dole.
3. Stiskněte tlačítko TX, na obrazovce se objeví aktuální přenosová frekvence FM. Stiskněte  pro skenování volné a neobsazené frekvence. Při dalším a dalším stisknutí Vám zařízení zobrazí další volné a neobsazené frekvence. Pro ruční úpravu frekvence otáčejte otočným ovládacím tlačítkem.
4. Naladte autorádio na frekvenci, kterou jste právě nastavili na zařízení. Zvuk se bude přenášet do autorádia a vycházet z reproduktorů autorádia.



## Přijímač DAB+

1. Stiskněte tlačítko Mode (Režim) pro přepnutí do režimu DAB
2. Stiskněte tlačítko  k provedení celkového skenování DAB stanic, mezitím se na displeji zobrazí "scanning..(skenování)". Po dokončení se v pravém horním rohu zobrazí celkové nalezené DAB+ kanály a automaticky se spustí přehrávání prvního z nich. Spusťte a užívejte si DAB+ rádio na cestách.
3. Pro volbu požadovaného DAB+ kanálu otáčejte "otočným ovládacím tlačítkem".
4. Použijte tlačítko Info/Menu pro přečtení informací DAB+ nebo upravení menu.

## Bluetooth

1. Stiskněte tlačítko Mode (Režim) pro přepnutí do režimu BT (bluetooth)
2. Napoprvé zařízení zobrazí "unconnected (nepřipojeno)". Zapněte funkci bluetooth na svém mobilním telefonu a pak vyhledejte nová zařízení. Až mobilní telefon detekuje tento přístroj, který se nazývá "**FMT1000BT DAB+**", pak stiskněte tento název pro připojení.
3. Po připojení se na displeji mobilního telefonu a FMT1000BT DAB+ objeví "connected" (připojeno). Nyní můžete streamovat hudbu z mobilního telefonu.
4. K přehrání/pozastavení nebo přechodu na předchozí/další skladby použijte otočné ovládací tlačítko.
5. Dokud je mobilní telefon připojen k jednotce přes bluetooth, tak pokud se v jakémkoliv režimu objeví příchozí hovor, jednotka se přepne do režimu telefonu. Na displeji se zobrazí "Calling" (hovor). Stiskněte otočné ovládací tlačítko pro zvednutí hovoru, pak se na displeji objeví "In Call" (příchozí hovor) (není v režimu Bluetooth).

## MicroSD karta (Poznámka: Formátování kartu MicroSD v FAT32)

1. Stiskněte tlačítko Mode (režim) pro přepnutí do režimu SD (MicroSD)
2. Vložte MicroSD kartu, která obsahuje MP3 soubory do slotu pro kartu, a užíjte si poslech
3. K přehrání/pozastavení nebo přechodu na předchozí/další skladby použijte otočné ovládací tlačítko.

## AUX-IN

Toto zařízení podporuje další externí zařízení. Pomocí přiloženého audiokabelu připojte jiné externí zařízení do vstupu AUX na tomto přístroji. Stiskněte tlačítko Mode pro přepnutí do režimu Aux.

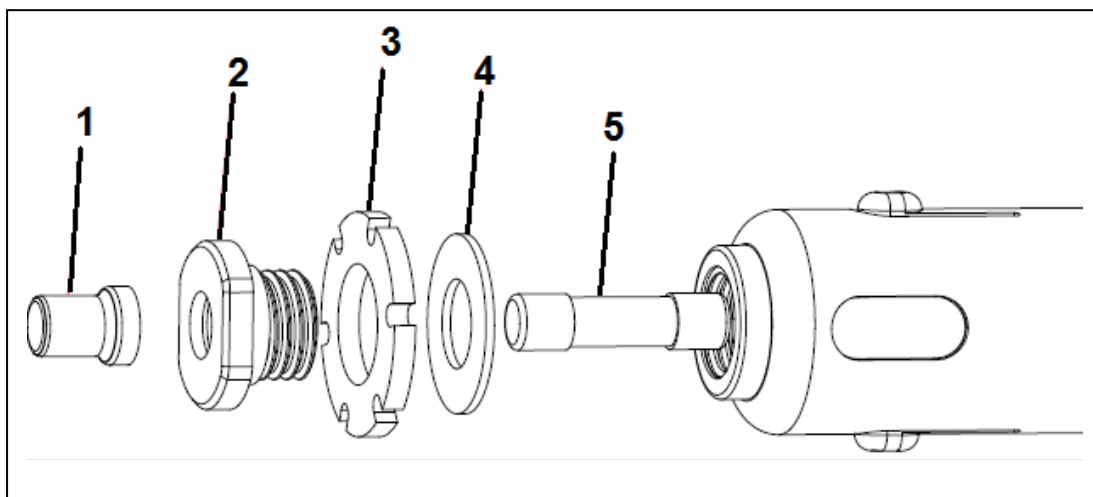
## AUX-OUT

Pro získání lepší kvality zvuku lze přístroj připojit přímo k autorádiu pomocí dodaného audiokabelu. Zapojte AUX kabel od konektoru Aux-IN/OUT do vstupního konektoru AUX ve Vašem autě (je-li dispozici). Pak bude kvalitní zvuk vycházet přímo z reproduktorů audiosoustavy ve vozidle.

**Funkce RDS (Radio Data System):** Během přenosu FM funkce DAB k rádiu v autě, různé informace jsou zobrazeny (např. píseň tituly, interpreta, výsledky fotbal, atd.). Když přenos v pásmu pro funkce DAB na kartu MicroSD, Bluetooth a AUX, POUZE příslušný režim v rádiu v autě, ale žádné další informace.

**Jak používat přenosné zařízení:** Tento přístroj má vestavěnou baterii, takže ho lze používat mimo dokovací stanici (je-li nabit). Zapojte dodané sluchátko do konektoru Aux-IN na tomto přístroji. Sluchátko bude v režimu DAB+ fungovat jako anténa. Všechny funkce a obsluha jsou úplně stejné, jak bylo uvedeno výše.

**Vyměňte pojistku:** Jak je uvedeno níže, vyšroubovat šroub, vyměňte pojistku a pak sestavit díly ve správném pořadí.



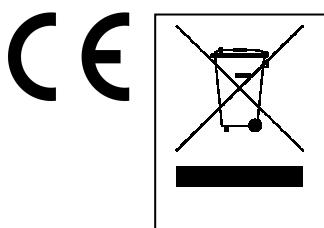
1. Tip, 2. Šroub zámku, 3. Silikonový kroužek, 4. Těsnění, 5. Zálohování

## Upozornění

- Doporučujeme, abyste při startování auta zařízení odpojili, čímž prodloužíte jeho životnost.
- Nesundávejte žádný kryt, abyste zabránili nebezpečí úrazu elektrickým proudem nebo jiným škodám.
- Nepokoušejte se zařízení rozmontovat, mohlo by dojít ke zkratu nebo dokonce poškození.
- Neupusťte zařízení ani jím netřepejte, mohla by se poškodit vnitřní obvodová deska nebo mechanika.
- Zařízení uchovávejte v suchém a větraném prostředí.
- Nevystavujte vlhkosti a vysoké teplotě.
- Abyste snížili riziko požáru nebo úrazu elektrickým proudem, nevystavujte tento přístroj dešti nebo vlhkosti. Zařízení nesmí být vystaveno kapající ani stříkající vodě.
- Nedávejte do blízkosti ani na zařízení žádné předměty naplněné kapalinami (např. vázy).
- Nedávejte zařízení do blízkosti zdrojů tepla, např. topení nebo jiných zařízení, které produkují teplo.
- Zařízení uchovávejte mimo dosah dětí.

Uschovejte tento návod k obsluze pro budoucí použití nebo sdílení produktu opatrně.

Udělat to samé s originálními doplňky pro tento produkt. V případě záruky, obraťte se na prodejce nebo obchod, kde jste tento výrobek zakoupili. **Záruka 2 roky**



**Pokyny pro ochranu životního prostředí:** Obalové materiály jsou suroviny a lze je opět použít. Obaly oddělit podle jejich druhu a v zájmu ochrany životního prostředí zajistit jejich likvidaci podle předpisů. Vyřazené přístroje a baterie nepatří do domovního odpadu! Odborně se musejí zlikvidovat i staré přístroje a baterie! **Čištění:** Chraňte zařízení před znečištěním a kontaminací (použijte čistý hadřík). Nepoužívejte hrubé či drsné materiály, rozpouštědla, jiné agresivní čističe. Zařízení po vyčištění otřete. **Distributor:** Technaxx Deutschland GmbH & Co.KG, Kruppstr. 105, 60388 Frankfurt a.M., Německo