

Technaxx® * Instrukcja obsługi

Nadajnik FMT1000BT DAB+

Niniejszym producenta Technaxx Deutschland GmbH & Co.KG oświadcza, że to urządzenie, do którego odnoszą się instrukcja obsługi, jest zgodny z zasadniczymi wymaganiami norm określonych dyrektywą Rady **RED 2014/53/UE**. Deklarację zgodności odnajdziesz na stronie: www.technaxx.de/ (w pasku na dole "Konformitätserklärung").

Przed pierwszym użyciem urządzenia należy dokładnie przeczytać instrukcję obsługi.

Wyłącz pobliskie urządzenia Bluetooth, aby uniknąć zakłóceń sygnału! Numer telefonu do wsparcia technicznego: 01805 012643 (14 c/minuta z niemieckiego telefonu stacjonarnego i 42 c/minuta z sieci komórkowych). Email: support@technaxx.de

Funkcje

- Funkcją FM 4-w-1: Odbiornik DAB+, przenośny DAB+ radio/odtwarzacz MP3, zestaw samochodowy Bluetooth, funkcją nadajnika FM
- Bezprzewodowe przesyłanie częstotliwości radiowych DAB+ i DAB
- Przenośna jednostka FM jest wykorzystywana jako radio DAB+ & odtwarzacz MP3
- Funkcja Bluetooth przesyłanie strumieniowe muzyki z telefonów komórkowych do zestawu samochodowego stereo
- Funkcję głośnomówiącego przez Bluetooth
- Funkcja RDS (Radio Data System), informacji o ruchu drogowym/muzyki/ogólne na ekran
- Wychylenie 2.1A obsługuje ładowanie niemal wszystkich smartfonów i innych urządzeń mobilnych
- AUX gniazda dla dźwięku stereo za pośrednictwem gniazda AUX-IN w samochodzie
- Funkcja Line-IN obsługuje inne urządzenia zewnętrzne
- Szybkie skanowanie w celu wyszukania wolnej dostępnej częstotliwości FM
- Obsługuje muzykę odtwarzaną z karty MicroSD do 32GB
- Wbudowany 800mAh akumulator (ładowanie akumulatora bezpośrednio po włożeniu części hosta do doku ładowania w samochodzie)
- Dzięki giętkiemu wysięgnikowi łatwy do ustawienia kąta nachylenia urządzenia
- Prosta obsługa i montaż

Specyfikacje techniczne

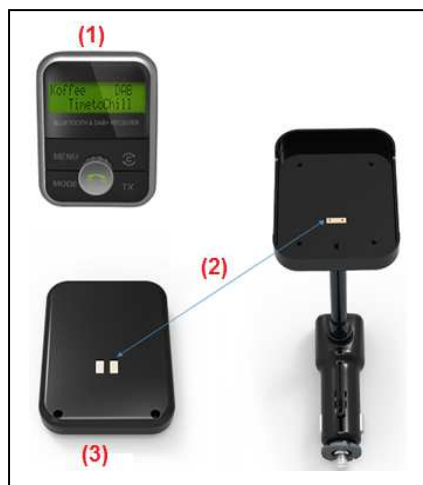
| | |
|-------------------------------------|--|
| Wejście zasilania | 12–24V (gniazdka zapalniczki samochodowej) |
| Bluetooth | Moduł Actions 4.2 z odległość maks. ~3m |
| Bluetooth | Częstotliwość transmisji 2,4GHz |
| Bluetooth / FM | Promieniowana moc wyjściowa maks. 1mW / 50mW |
| Zakres częstotliwości | DAB+/DAB Pasma III 174-240MHz |
| Zakres przesyłania FM | 87,6–107,9MHz |
| Nadajnik wyjście ładowania | 5V/2.1A |
| Wyświetlacz LCD | 3,84 x 1,44mm (1,61") |
| Złącza wejścia/wyjścia (I/O) | AUX-IN / AUX-OUT 3,5mm |
| Impedancja słuchawek | 32 Ω |
| Pamięć masowa | Karta MicroSD do 32GB |
| Zasilanie | Wbudowany 800mAh akumulator litowy 3.7V |
| Czas ładowania/ odtwarzania | ~2 godziny / ~10 godzin (średni poziom głośności) |
| Czas odtwarzania (użytek przenośny) | ~7 godzin |
| Waga / Wymiary modułu FM | 57g / (D) 5,0 x (S) 2,5 x (W) 6,5cm |
| Waga / Wymiary uchwytu | 59g / (D) 11,5cm; giętki wysięgnik 4cm |
| Zawartość opakowania | Nadajnik FMT1000BT DAB+, Kabel Micro USB, Kabel Audio, Antena, Słuchawki, Instrukcja obsługi |

Ładowanie (są 2 sposoby)

(1) Ładowanie akumulatora modułu FM: W samochodzie umieścić moduł FM do stacji dokującej (wyglądają na prawidłowe umieszczenie złączy, można go łatwo osadzić w uchwycie stacji dokującej dzięki magnesowi). Wtyczkę zasilania podłączyć do gniazdka zapalniczki samochodowej. Akumulator będzie ładował się automatycznie, niezależnie od tego czy moduł FM jest włączony czy nie. W domu kabel Micro USB* (*w w zestawie) podłączyć do modułu FM oraz do zasilacza** (**poza zestawem). Akumulator jest ładowany niezależnie od tego, czy jednostka FM jest włączony lub wyłączony. Wyjście zasilacza musi być 5V/500mAh. **Uwaga:** Aby sprawdzić stan naładowania akumulatora, gdy jest wyłączony, odłącz kabel ładowania i włączyć urządzenie. Wskaźnik baterii w prawym górnym rogu ekranu wyświetlany jest status: 3 bary 100%–70%, 2 bary 70%–40%, 1 bar 40%–10%, nie ma baru 10%-0%.

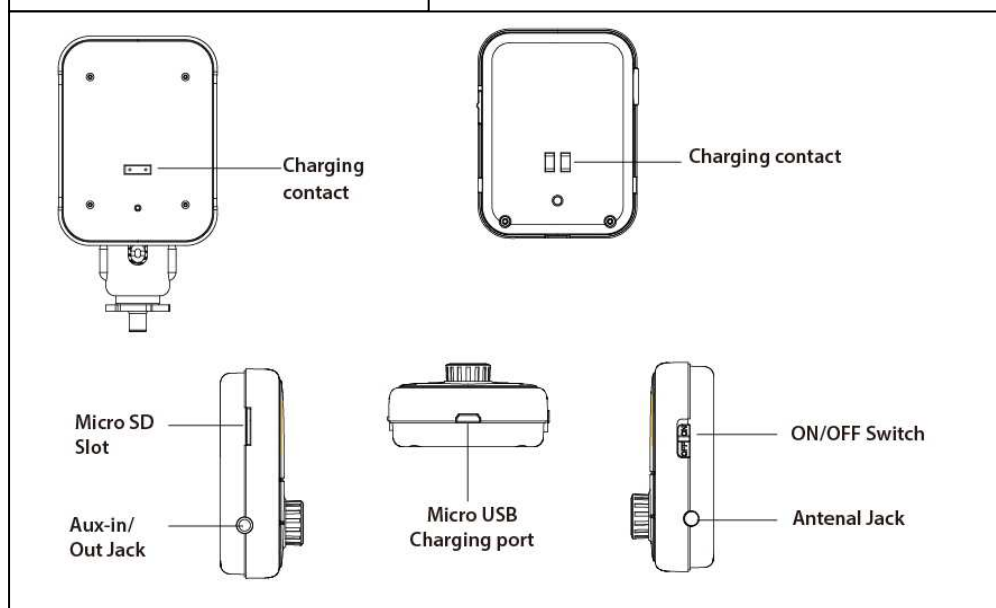
(2) Ładowanie innych urządzeń w samochodzie ładowarką w trakcie jazdy: Gdy Stacja Dokująca ładowarki jest zasilany z gniazdka zapalniczki samochodowej, telefon komórkowy należy podłączyć za pomocą kabla USB*** (**poza zastawem) do Stacja Dokująca. To urządzenie będzie działało jak ładowarka telefonu komórkowego. Wyjściem jest 5V/2,1A o mocy 10W.

Widok urządzenia

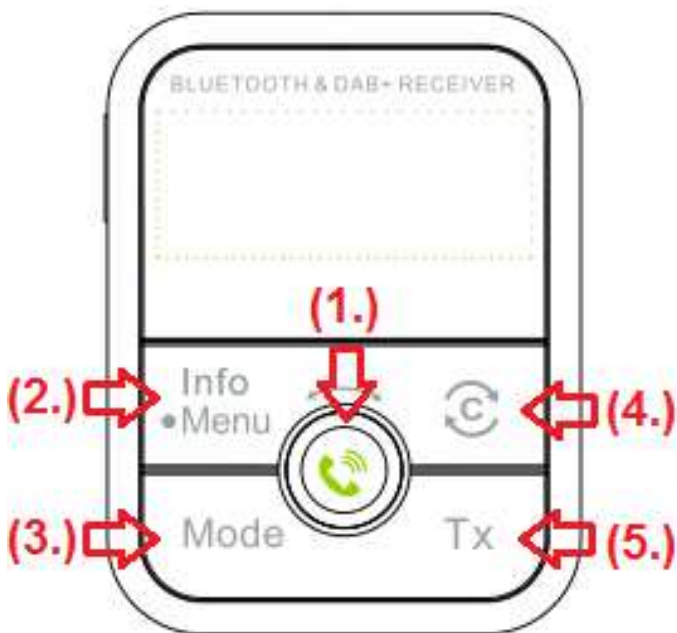


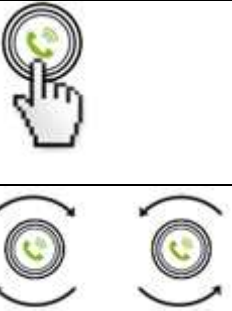
| | |
|-----|--|
| (1) | Widok z przodu (moduł FM) |
| (2) | Styk metalowy (stacja dokująca zamocowana na uchwycie) |
| (3) | Widok z tyłu (moduł FM) |

| | |
|------------------|-------------------------------|
| Charging contact | Styk ładowania |
| MicroSD Slot | Gniazdo karty MicroSD |
| Aux-in/Out Jack | Gniazdko we/wy |
| Micro USB | Port Micro USB |
| Charging port | Port ładowania |
| ON/OFF Switch | Przełącznik ON/OFF (WŁ./WYŁ.) |
| Antenal Jack | Gniazdko antenowe |

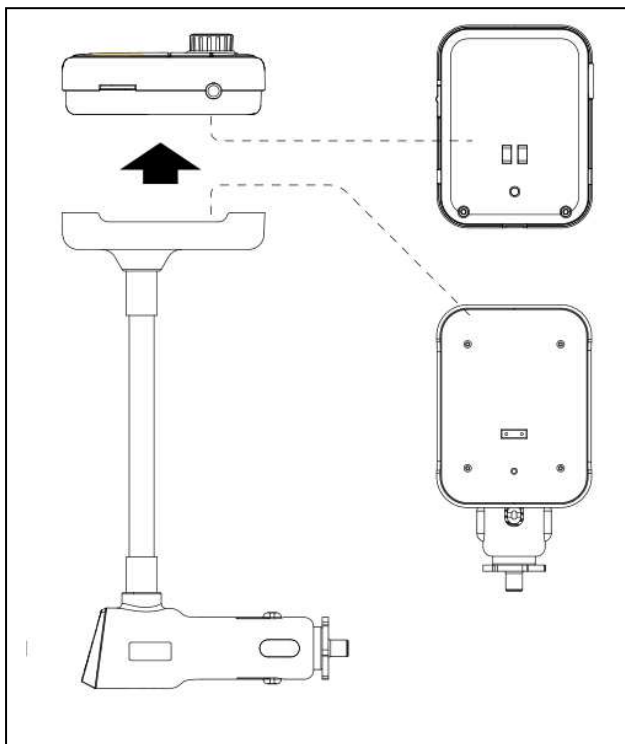


Przyciski panelu (moduł FM)



| | | |
|--|---|---|
| <p>1. Regulator obrotowo przyciskowy</p> |  | <p>Nacisnąć przycisk Play/Pause (Odtwarzanie/Pauza) w trybie muzycznym, potwierdzić wybrane podmenu lub odebranie/zakończenie połączenia telefonicznego w przypadku obsługi połączeń telefonicznych</p> <p>Obrócić w prawo lub w lewo, aby przejść do przodu lub wstecz do tytułu muzycznego.</p> |
| <p>2. Info / Menu Przycisk</p> | <p>Info: W trybie DAB krótkie wciśnięcie tego przycisku umożliwia wyświetlenie informacji radiowej DAB+, tj.: Nazwa kanału DAB+, kanały, format, prędkość transmisji, typ, data, SNR oraz moc sygnału</p> <p>Menu: Nacisnąć i przytrzymać ten przycisk, aby przejść do podmenu pokazanego poniżej. Obrócić i krótko nacisnąć "regulator obrotowo przyciskowy", aby wybrać i potwierdzić podmenu. Nacisnąć raz przycisk Info/Menu w celu wyjścia z wybranego podmenu.</p> <p>Menu DAB: Ręcznie wyszukać stację DAB+, głośność, język (angielski/niemiecki), reset systemu, wersja</p> | |
| <p>3. Przycisk Mode (Tryb)</p> | <p>Przełączanie trybów między DAB+ /BT /karta MicroSD a AUX-IN/AUX-OUT</p> | |
| <p>4. Przycisk</p> | <p>Automatyczne skanowanie stacji DAB+</p> <p>Automatyczne skanowanie wolnej częstotliwości FM po naciśnięciu na przycisku TX</p> | |
| <p>5. Przycisk Tx</p> | <p>Ustawianie częstotliwości FM do przesyłu do radia</p> | |


Montaż

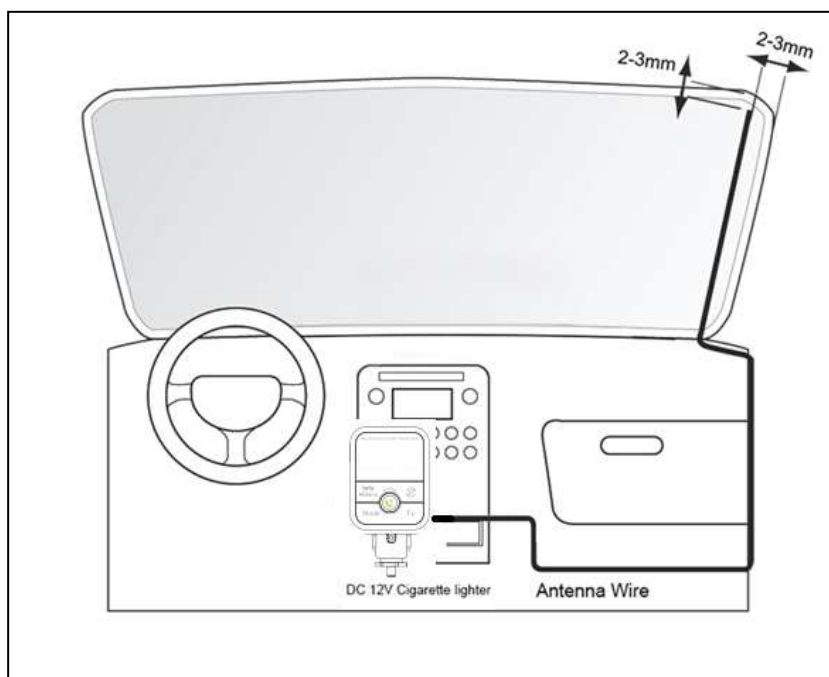


To urządzenie składa się z dwóch części: stacji dokującej (zamocowanej na uchwycie) i modułu FM (którego można łatwo wyjmować ze stacji dokującej).


Po włożeniu modułu FM do Stacji Dokującej urządzenie będzie naładowane. Staje się on odbiornikiem samochodowym DAB+.

Instalacja

1. Umieścić moduł hosta w stacji dokującej, wtyczkę zasilania włożyć do gniazdka zapalniczki samochodowej. Włączyć moduł hosta przełącznikiem „ON/OFF” (WŁ./WYŁ).
2. Zamontować antenę zewnętrzną w sposób, jak pokazano na poniższym rysunku.
3. Nacisnąć przycisk TX - ekran pokaże aktualną częstotliwość nośną FM. Nacisnąć  w celu wyszukania czystej i wolnej częstotliwości. Kolejne naciśnięcie wyświetli więcej czystych i niezajętych częstotliwości. Obrócić regulator obrotowo przyciskowy w celu ręcznego nastawienia częstotliwości.
4. Włączyć częstotliwość radiową FM, aby zestroić ją z częstotliwością właśnie ustawioną na urządzeniu. Całe pasmo dźwiękowe będzie przesyłane do radia samochodowego i emitowane przez głośniki stereo radia samochodowego.



Odbiornik DAB+

1. Naciśnięcie przycisku Mode (Tryb) spowoduje przełączenie urządzenia do trybu DAB.
2. Nacisnąć przycisk  w celu wykonania pełnego skanu stacji DAB od momentu wskazania wyświetlenia „scanning..” (skanowanie..). Po pełnym zakończeniu skanowania w prawym górnym rogu ekranu wyświetli się pierwsza znaleziona stacja DAB+ i automatycznie zacznie być słyszalna. Zaczynij korzystać z radia DAB + w trakcie jazdy.
3. Obrócić „regulator obrotowo przyciskowy” w celu wyborużądanego kanału DAB+.
4. Użyć przycisku Info/Menu w celu sprawdzenia info DAB+ lub ustawienia menu.

Bluetooth

1. Naciśnięcie przycisku Mode (Tryb) spowoduje przełączenie urządzenia do trybu BT.
2. Za pierwszym razem urządzenie wyświetli napis „unconnected” (niepołączony). Włączyć funkcję Bluetooth swojego telefonu komórkowego, a następnie wyszukać nowe urządzenie. Gdy telefon komórkowy wykryje to urządzenie, które jest nazwane „**FMT1000BT DAB+**”, należy wcisnąć tę nazwę w celu podłączenia.
3. Po połączeniu na ekranie telefonu komórkowego i FMT1000BT DAB+ wyświetli się „connected” (połączony). Teraz można przesyłać strumieniowo muzykę z telefonu komórkowego.
4. Operować regulatorem obrotowo przyciskowym w celu odtwarzania/pauzy lub nastawienia poprzedniego/następnego utworu muzycznego.
5. W dowolnym trybie, gdy tylko telefon komórkowy połączy się z Hostem poprzez Bluetooth i nastąpi zgłoszenie rozmowy, moduł ten automatycznie przełączy na tryb telefonu. Wyświetlacz pokaże „Calling” (przywołanie). Nacisnąć regulator obrotowo przyciskowy w celu odebrania rozmowy, wyświetlacz pokaże napis „In Call” (zajęty) (nie pracuje w trybie Bluetooth).

Karta pamięci MicroSD (Uwaga: Formatowanie karty MicroSD w FAT32)

1. Naciśnięcie przycisku Mode (Tryb) spowoduje przełączenie urządzenia do trybu SD (MicroSD).
2. Kartę MicroSD zawierającą pliki MP3 włożyć do gniazdka karty, a następnie można już słuchać muzyki z karty.
3. Operować regulatorem obrotowo przyciskowym w celu odtwarzania/pauzy lub nastawienia poprzedniego/następnego utworu muzycznego.

Gniazdko AUX–IN: To urządzenie obsługuje inne urządzenia zewnętrzne. Za pomocą dołączonego do kompletu kabla audio podłączyć inne urządzenie zewnętrzne do gniazdka wejściowego AUX tego urządzenia. Naciśnięcie przycisku Mode (Tryb) spowoduje przełączenie urządzenia do trybu AUX.

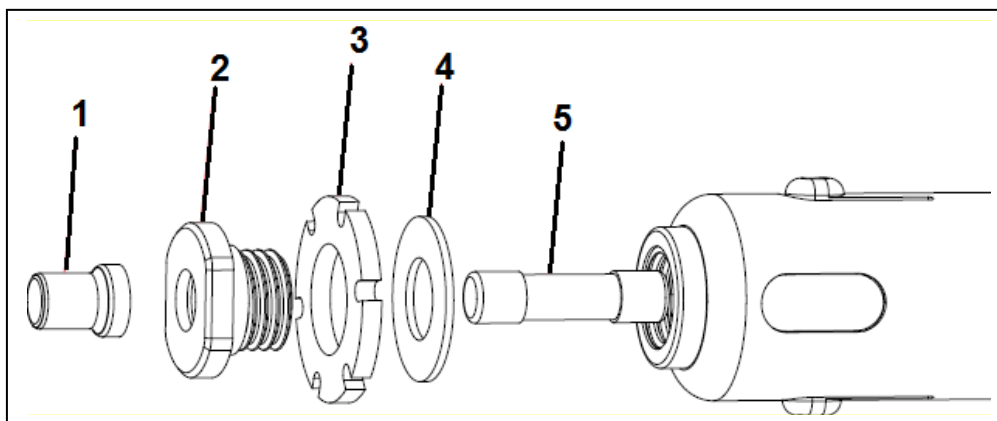
Gniazdko AUX–OUT: Aby uzyskać lepszą jakość dźwięku, można podłączyć urządzenie do sprzętu audio w samochodzie bezpośrednio dzięki dołączonemu przewodowi audio. Połączyć kablem AUX gniazdko Aux-IN/OUT z gniazdkiem wejściowym AUX samochodu (jeśli jest dostępne). Następnie bezpośrednio z samochodowego sprzętu stereo będzie słyszalny dobrej jakości dźwięk.

Funkcja RDS (Radio Data System): Podczas transmisji FM z funkcją DAB do radia samochodowego, różne informacje podano (na przy. tytuł utworu, wykonawcy, wyniki

piłkarskie, itp.). Gdy transmisji FM na kartę MicroSD, Bluetooth i AUX, TYLKO odpowiedni tryb w radiu samochodowym jest, ale żadne dalsze informacje.

Jak korzystać z urządzenia przenośnego: Urządzenie to posiada wbudowany akumulator, dzięki czemu można go używać bez od stacji dokującej (jeśli jest naładowane). Dołączone do zestawu słuchawki podłączyć do gniazdka Aux-IN tego urządzenia. Słuchawki będą traktowane jak anten w trybie DAB+. Wszystkie funkcje i operacje są dokładnie takie same jak wyżej opisane.

Wymienić bezpierzchnik: Jak przedstawiono poniżej, odkręcić śrubę, wymienić bezpierzchnik a następnie montażu części w odpowiedniej kolejności.

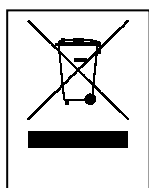


1. Wskazówka, 2. Śruba blokady, 3. Pierścień silikonowy, 4. Uszczelka, 5. Wymiana

Ostrzeżenia

- Aby przedłużyć żywotność tego urządzenia, należy odłączać je na czas rozruchu silnika samochodu.
- Nie wolno zdejmować żadnej pokrywy, aby uniknąć ryzyka porażenia prądem lub innych szkód.
- Nie należy demontować urządzenia, ponieważ może to doprowadzić do zwarcia, a nawet uszkodzenia.
- Nie wolno rzucać ani potrząsać urządzeniem, ponieważ może to uszkodzić wewnętrzne obwody lub elementy mechaniczne.
- Przechowywać urządzenie w suchym i dobrze wentylowanym miejscu.
- Unikać wysokiej wilgotności oraz wysokiej temperatury.
- Nie wolno wystawiać urządzenia na działanie deszczu ani wilgoci, aby uniknąć ryzyka pożaru lub porażenia prądem. Nie wolno wystawiać urządzenia na działanie kapiących lub rozchlapywanych płynów.
- Nie należy umieszczać na urządzeniu lub w jego pobliżu żadnych przedmiotów wypełnionych płynami (np. wazonów).
- Nie wolno instalować urządzenia w pobliżu źródeł ciepła, takich jak grzejniki, ani innych urządzeń generujących ciepło.
- Trzymać urządzenie poza zasięgiem małych dzieci.

Zachować instrukcję obsługi do wykorzystania w przyszłości lub udostępniania produktu ostrożnie. Zrób to samo z oryginalnych akcesoriów dla tego produktu. W przypadku gwarancji, należy skontaktować się ze sprzedawcą lub ze sklepem, w którym zakupiono ten produkt. **Gwarancja 2 lata**



Wskazówki dotyczące ochrony środowiska: Materiały opakowania utworzono z surowców wtórnych imożna poddać je recyklingowi. Nie usuwać starych urządzeń ani baterii z odpadami gospodarstwa domowego. **Czyszczenie:** Chronić urządzenie przed skażeniem i zanieczyszczeniami. Czyścić urządzenie wyłącznie miękką szmatką lub ściereczką, nie używać materiałów szorstkich ani ścierających. NIE używać rozpuszczalników ani żrących środków czyszczących. Dokładnie wytrzeć urządzenie po czyszczeniu. **Dystrybutor:** Technaxx Deutschland GmbH & Co.KG, Kruppstr. 105, 60388 Frankfurt a.M., Niemcy