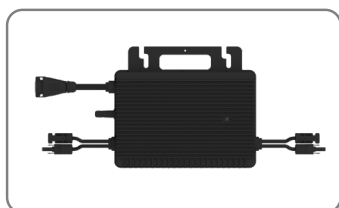
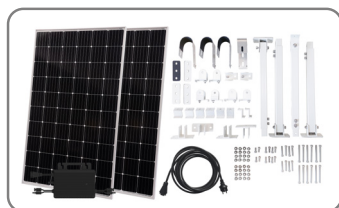


# Pannello solare plug&play da 600W con WiFi e supporto TX-271

Soluzione green con WiFi per ridurre il consumo di energia elettrica

-  Plug and Play
-  Invertitore
-  Pannello solare
-  Cavo di collegamento
-  Sistema collegato alla rete
-  Elevato standard di sicurezza
-  Monitoraggio dell'energia elettrica tramite APP
-  Supporto incluso



- **Facile da usare: installa i pannelli, collega il cavo alla presa di corrente domestica ed inizia a risparmiare energia**
- **Include lo WiFi e la staffa TX-246**
- **Adatto per il montaggio a parete, a pavimento e su ringhiera**
- **Compatibile con la maggior parte dei pannelli solari con cornice (spessore 35 mm)**
- **Dati e allarmi in tempo reale sull'app S-Miles**
- **Acquisizione dati sulla produzione di energia**
- **Microinverter leggero e compatto**
- **Adatto per l'immissione di elettricità nella rete domestica a 230V**
- **Potenza massima di alimentazione dell'inverter 800W**
- **Ideale per coprire il carico di base diurno dell'abitazione**
- **Monitoraggio MPP per un'immissione ottimale nella rete**
- **Conforme a VDE**

**Peso complessivo** 50kg

**Dimensioni del singolo pannello per verticale:** 155,5 x 103,8 x 3,5cm

**Compatibilità:** App "S-Miles Installer": iOS 13.0 o superiore; Android 10.0 o superiore / Lingua supportata: EN, DE, FR, ES, IT, NL, CZ, PL, PO (10-2023)

**Contenuto della confezione:** 2x pannelli solari da 325W, 1x Micro inverter fotovoltaico 800W, 1x Supporto TX-246 per 2 pannelli solari, 1x cavo di collegamento da 5m, 1x manuale di istruzioni

#### Specificazioni tecniche:

##### Pannello solare: Monocristallino

- Cavo di collegamento: MC4
- Potenza massima: 325W
- Tensione di funzionamento: 31,60V
- Corrente di funzionamento: 10,29A
- Efficienza del modulo: 22,70%
- Lunghezza del cavo: Modulo1= 90cm / Modulo2=90cm
- Temperatura di funzionamento: -40°C ~ +85°C

##### Microinverter 800W

- Preconfigurato per un'uscita di 600W aggiornamento automatico dopo la modi ca della legge
- Potenza di uscita nominale: 800VA
- Corrente di uscita nominale: 3,48A
- Tensione nominale di uscita: 230V
- Temperatura di funzionamento: -40°C - +65°C
- Trasmissione: WiFi integrata
- Gamma di frequenza: 2,412 - 2,472GHz
- Potenza di trasmissione irradiata: max. 18,4dBm/69,2mW

#### Rendimento:

**Potenza del pannello solare da 600 W**

Ø rendimento elettrico/anno 570 kWh  
Ø rendimento energetico/giorno da 1,56 kWh

#### Garanzia:

##### Pannello solare

Garanzia limitata di **25 anni** sull'80% di potenza in uscita  
Garanzia limitata di **10 anni** sul 90% della potenza erogata  
Garanzia limitata di **10 anni** su materiali e lavorazione  
**Micro Inverter**  
Garanzia limitata di **12 anni** (144 mesi)

Numero di articolo: 5118

