

# Technaxx® \* Návod k obsluze

## Nostalgická Bluetooth Digitizér pro vinylové desky All-in-One TX-103

Tímto výrobcem Technaxx Deutschland GmbH & Co.KG prohlašuje, že tento výrobek , ke kterému se tyto návod k obsluze, splňuje požadavky základními norem uvedených ve směrnici Rady **RED 2014/53/EU**. Prohlášení o shodě naleznete zde: [www.technaxx.de/](http://www.technaxx.de/) (v liště "Konformitätserklärung" dole). Před prvním použitím zařízení si pečlivě přečtěte návod k obsluze.

Číslo servisního telefonu technické podpory: 01805 012643 (14 centů/min z pevné linky v Německu a 42 centů/min z mobilních sítí). Email zdarma: [support@technaxx.de](mailto:support@technaxx.de)

Uchovejte tento návod k obsluze pro budoucí použití nebo sdílení produktu opatrně. Udělat to samé s originálními doplňky pro tento produkt. V případě záruky, obraťte se na prodejce nebo obchod, kde jste tento výrobek zakoupili. **Záruka 2 roky**



### Vlastnosti

- Digitalizovat vinylové desky/kazeta/CD nebo AUX-IN na USB nebo SD kartu až do 32GB
- Přehrávání hudby & nahrávání přes Bluetooth 5.0
- Přehrávat MP3/WMA hudebních souborů z USB/CD/SD/zařízení Bluetooth
- Záznam MP3 hudebních souborů na USB nebo SD kartu až do 32GB
- Žádný počítač/notebook požadováno
- RCA výstupy pro HiFi systémy
- Gramofony s automatickým/manuálním vypnutím & 3 rychlostech: 33, 45, 78 otá./min.
- Vestavěné stereo reproduktory
- Vestavěná kazeta & CD přehrávačů
- Vestavěné rádio FM
- Konektor 3,5mm AUX-IN & 3,5mm pro sluchátka
- Vysoce kvalitní design nostalgie s funkční manipulace

# Obsah

Vlastnosti.....	1
Obsah.....	2
Technické údaje .....	3
Přehled součástí výrobku: .....	5
První spuštění .....	8
Režim CD .....	13
Režim USB/SD.....	16
Režim Bluetooth .....	18
Režim kazetový magnetofon.....	19
Režim AUX.....	20
Režim rádio .....	21
Funkce pohotovostní režim .....	22
Často kladené otázky .....	22

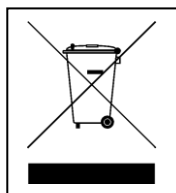
## Před použitím

- Pečlivě zvolte místo pro instalaci vašeho zařízení. Neumísťujte je na přímé sluneční světlo ani do blízkosti zdrojů tepla. Vyhněte se také místům, kde dochází k vibracím a kde je nadměrně prašno, horko, chladno nebo vlhko.
- Neumísťujte zařízení do šikmé polohy, je určeno k provozu pouze ve vodorovné poloze.
- Je-li zařízení přemístěno z chladu přímo do teplé místnosti, může se uvnitř přehrávače srážet voda a způsobit poškození. Při první instalaci zařízení nebo když zařízení přemístíte z chladu do tepla, počkejte 30 minut, než je začnete používat.
- Větrací otvory nesmí být zakryty. Dbejte na dostatek místa nad a po stranách zesilovače/přijímače. Prosím, neumísťujte CD přehrávač ani jiné vybavení na horní stranu přístroje.
- Neotvírejte kryt zařízení. Mohlo by dojít k poškození obvodů nebo zásahu elektrickým proudem.
- Pokud zařízení nebudete delší dobu používat, odpojte je od zdroje napájení. Při vyjímání elektrické zástrčky nikdy netahejte za šňůru.
- Při čištění odpojte zařízení od napájení, abyste zabránili požáru nebo zásahu elektrickým proudem. Při čištění a otírání plastových součástí postupujte opatrně. Nepokoušejte se čistit zařízení chemickými rozpouštědly, která mohou způsobit poškození povrchu.

## Technické údaje

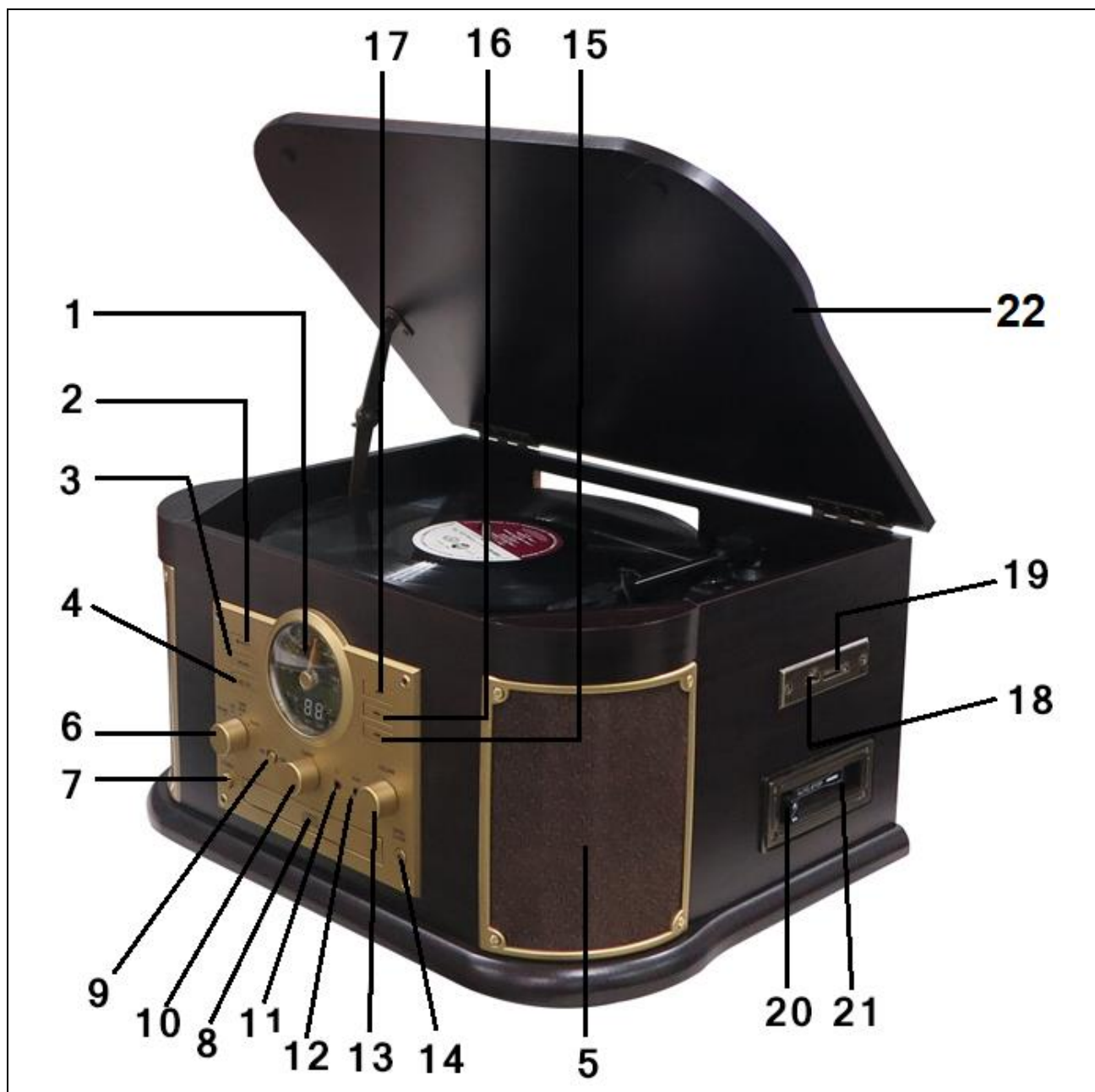
Bluetooth	V5.0; profil A2DP, EDR & HFP; vzdálenost ~8m otevřené plochy	
Bluetooth vysílací frekvence 2,4GHz		
Vyzářený vysílaný výstupní výkon max. 2,5mW		
Režim	Gramofon, kazeta, CD, USB, Bluetooth, SD, AUX-IN, FM rádio	
Reproduktory	2x 4W stereo reproduktory (10x10x2cm); SNR $\cong$ 60mV/30k $\Omega$ ; impedance 4 $\Omega$ ; frekvenční rozsah 60Hz–16kHz	
Rádio	88-108MHz (FM); Anténní kabel	
CD	Funkce přehrávání/nahrávání; formáty: CD-DA/CD-R/CD-RW/MP3/WMA; frekvence 60Hz–16 kHz $\pm$ 3 dB/S/N > 60dB	
Kazetový magnetofon	Funkce přehrávání & nahrávání na USB/formát 4stopý 2 kanálový/ 1x přehrávací hlava/ $\cong$ C-90/rychlost 4,8 cm za sekundu/frekvence 127 Hz–3,6 kHz/S/N $\cong$ 25 dB	
Gramofon	Otočný talíř EP/LP/SP; DC motor; rychlosti: 33/45/78otáček; S/N $\cong$ 20dB; vložka s jehlou (402–M208-015); řemenový pohon & raménko přenosky poloautomatické	
AUX-IN & Sluchátka	3,5mm zdířka	
Výstup RCA	Cinch (levý & pravý)	

Napięcie wejściowe / prąd	DC 12V / 2A
Spotřeba elektrické energie	Max. 24W
Hmotnost/rozměry	7kg / (D) 44,5 x (Š) 33,5 x (V) 23,5cm
Materiál	MDF+PVC
<b>USB disk &amp; SD karta</b>	
Velikost	maximálně 32GB
Formáty přehrávání	MP3, WMA
Formáty nahrávání	MP3 128 kbps
Složky	maximálně 99
Soubory	maximálně 999
Doba nahrávání	max. ~65 hodin max. při použití 4 GB
Formáty SD karet	SD, SDHC, Micro SD, Micro SDHC, třída 10
<b>Obsah balení</b>	
Nostalgická Bluetooth Digitizér pro vinylowé desky All-in-One TX-103, Adaptér pro singly 45 otá./min., Zasilacz, Návod k obsluze	



**Pokyny pro ochranu životního prostředí:** Obalové materiály jsou suroviny a lze je opět použít. Obaly oddělit podle jejich druhu a v zájmu ochrany životního prostředí zajistit jejich likvidaci podle předpisů. Vyřazené přístroje a baterie nepatří do domovního odpadu! Odborně se musejí zlikvidovat i staré přístroje a baterie! **Čištění:** Chraňte zařízení před znečištěním a kontaminací (použijte čistý hadřík). Nepoužívejte hrubé či drsné materiály, rozpouštědla, jiné agresivní čističe. Zařízení po vyčištění otřete. **Distributor:** Technaxx Deutschland GmbH & Co.KG, Kruppstr. 105, 60388 Frankfurt a.M., Německo

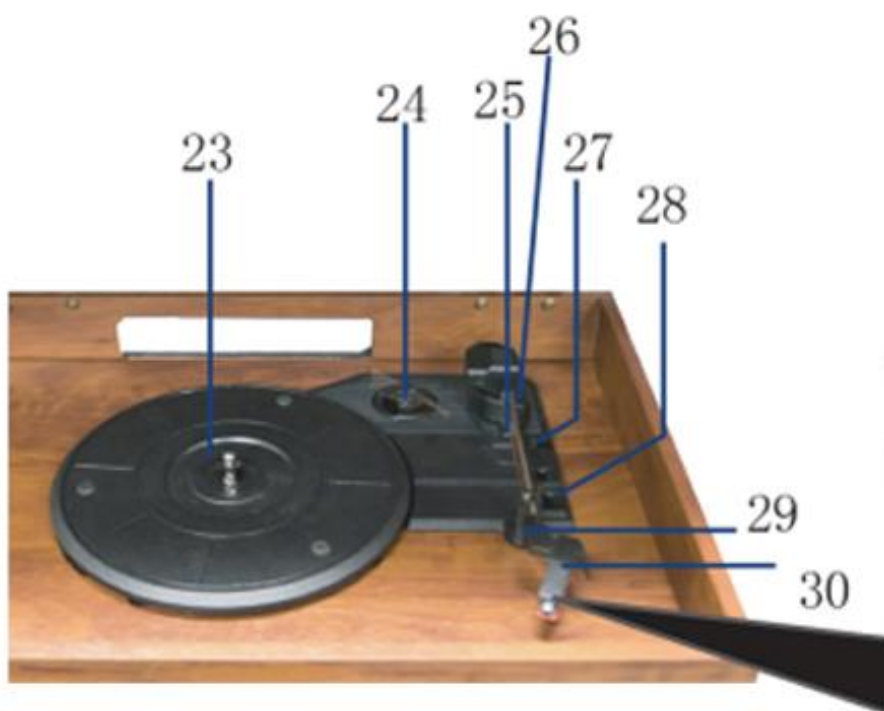
## Přehled součástí výrobku:



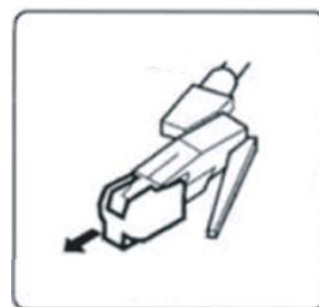
### Pohled zepředu a shora

1	<b>Zobrazovací panel</b>		
2	<b>Stop (zastavit):</b> Zastavit přehrávání v režimech CD/USB/SD; zastavit nahrávání. <b>CD/USB/SD:</b> Přepnutí na režimy SB, SD karta nebo CD		
3	<b>Nnahrát/Smazat</b>	4	<b>Opakovat/Naprogramovat</b>

<b>5</b>	<b>Stereo reproduktory (na každé straně jeden, 2x 4W)</b>		
<b>6</b>	<b>Knoflík funkcí:</b> Otáčejte knoflíkem pro výběr Gramofon, CD (USB/SD), AUX/Kazeta nebo Rádio/BT		
<b>7</b>	<b>Power (napájení)</b>	<b>8</b>	<b>Nosič disku</b>
<b>9</b>	<b>Przełącznik suwakowy:</b> Vyberte FM/BT v režimu RÁDIO	<b>10</b>	<b>Ladicí knoflík:</b> Naladíte radiovou stanici v režimu RÁDIO
<b>11</b>	<b>3,5mm zdířka na sluchátka</b>	<b>12</b>	<b>3,5 mm zdířka AUX-IN</b>
<b>13</b>	<b>Regulátor hlasitosti</b>	<b>14</b>	<b>Otevřít/zavřít nosič CD</b>
<b>15</b>	Stiskněte “ << ” pro výběr předchozí skladby nebo jej stiskněte a mějte stisknuté pro rychlé přetočení CD/USB/SD/BT vzad		
<b>16</b>	Stiskněte “ >> ” pro výběr následující skladby nebo jej stiskněte a mějte stisknuté pro rychlé přetočení vpřed v režimech CD/USB/SD/BT		
<b>17</b>	<b>Přehrát/Pauza:</b> Přehrávání v režimu CD/USB/SD/BT. Během přehrávání CD/USB/SD se rozsvítí kontrolka přehrávání.		
<b>18</b>	<b>USB port</b>	<b>19</b>	<b>Otvor na SD kartu</b>
<b>20</b>	<b>Tlačítko pro funkci kazety</b> (Kazetu vysunout/rychle přetočit vpřed		
<b>21</b>	<b>Nosič kazety</b>	<b>22</b>	<b>Kryt gramofonu</b>

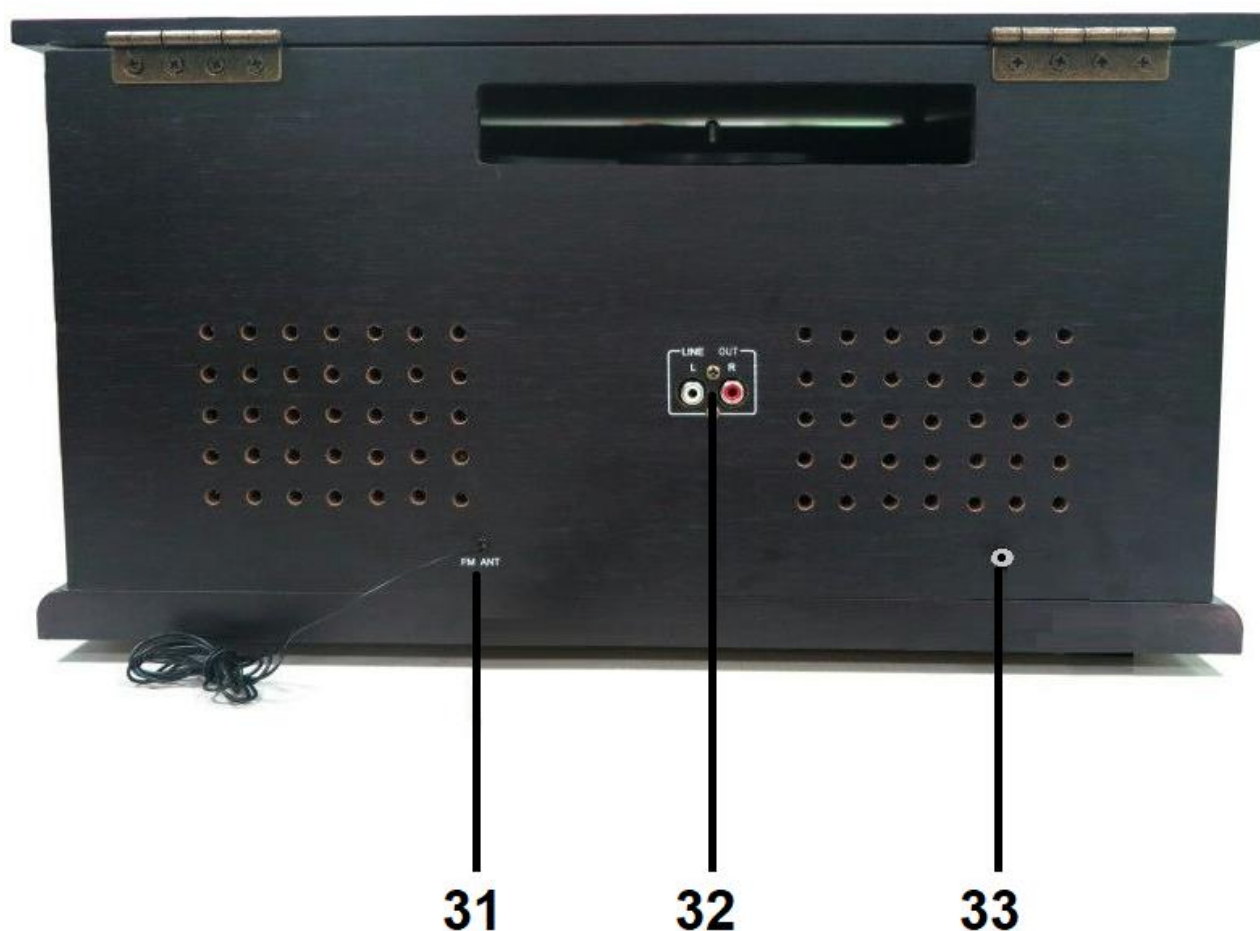


**Před použitím sundejte kryt jehly (bílý plastový kryt) stáhnutím přímo dopředu z vložky ve směru znázorněném šipkou.**



<b>23</b>	<b>Otočný talíř</b>	<b>24</b>	<b>Adaptér na 45 otáček</b>
<b>25</b>	<b>Raménko přenosky</b>	<b>26</b>	<b>Zvedákraménka přenosky:</b> Tuto páčku použijte ke zvednutí raménka přenosky
<b>27</b>	<b>Automatický přepínač (zastavení gramofonová deska)</b>	<b>28</b>	<b>Volič rychlosti</b>
<b>29</b>	<b>Zámek raménka přenosky</b>	<b>30</b>	<b>Vložka s jehlou</b>

## Pohled zezadu



31	FM anténa	32	Výstup RCA (levý & pravý)
33	Puste gniazdo wtykowe (DC12V / 2A)		

## První spuštění

Pečlivě si přečtěte návod k obsluze. Podłącz zasilacz do gniazdka 100-240 V AC, a drugi koniec do TX-103 (33). Mějte na paměti: „Nepřipojená zařízení vždy fungují špatně“. Zařízení zapněte stisknutím tlačítka Power (napájení) (7). Potom spusťte režim, který chcete, aby přehrával.



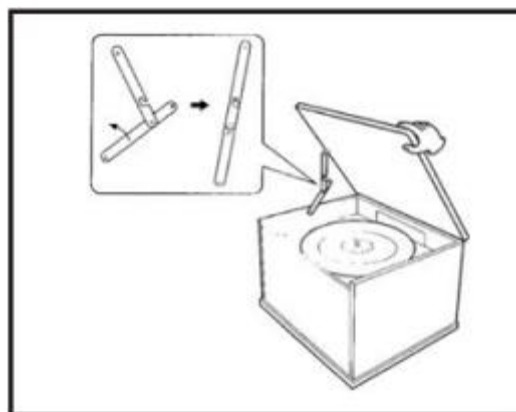
## Režim gramofon (vinylová deska)

### Otevření víka gramofonu

- Otvíráte víko gramofonu, dokud se nezastaví.
  - Víko pomalu spouštějte, dokud západka nezapadne.
- Pokud západka nezapadne, stáhněte spodní lištu rukou.
- Víko nyní zůstane otevřené.

### Zavřené víka gramofonu

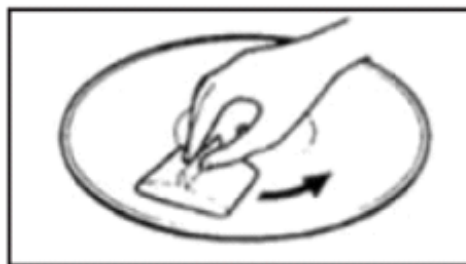
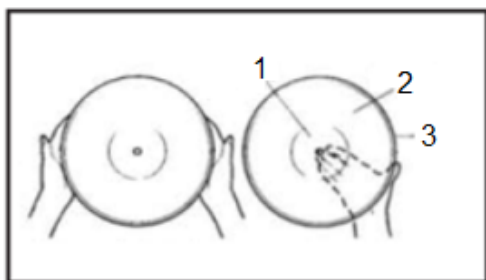
- Otvíráte víko gramofonu, dokud se nezastaví.
  - Západka by se měla uvolnit. Víko pomalu spouštějte.
- Pokud se západka neuvolní, vytlačte spodní lištu rukou.
- Ujistěte se, že víko držíte opatrně, abyste si při zavírání nepřiskřípli prsty.



### Rady ohledně vinylových desek

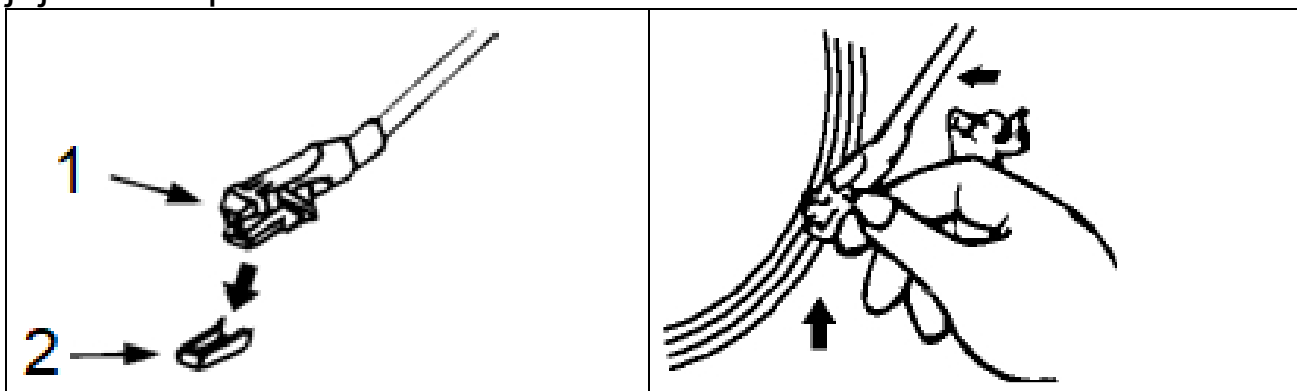
- Nedotýkejte se drážek desky. Desky držte pouze za jejich okraje nebo etiketu. Ujistěte se, že máte čisté ruce, protože přirozená mastnota pokožky postupně zhorší kvalitu desky.
- Chraňte desky před prachem a uchovávejte je na suchém a chladném místě.
- Desky uchovávejte v obalech, když je nepoužíváte, abyste je ochránili před prachem a poškrábáním.
- Desky skladujte v kolmé poloze. Desky skladované ve vodorovné poloze se ohnou a zvlíní se.
- Desky neskladujte v zavazadlovém prostoru automobilu.
- Desky skladujte v místě se stabilní teplotou a nízkou vlhkostí.
- Desky čistěte jemným otřením povrchu v kruhovém pohybu, pomocí měkkého antistatického hadříku.

## 1 etiketa/2 drážky/3 okraje



## Přehrávání desky ( ! DŮLEŽITÉ! )

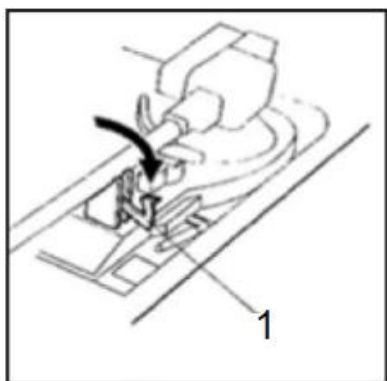
Až budete používat gramofon, ujistěte se, že jste sundali kryt jehly (2). Měl by lehce sklouznout z mechanismu vložky s jehlou (1). Dále se ujistěte, že jste raménko přenosky sundali z opěrky a po použití jej ni zase položili.



- ZAPNĚTE zařízení a hlasitost nastavte na vhodnou úroveň.
- Knoflík funkcí nastavte do polohy PHONO (GRAMOFON).
- Položte desku na plotnu otočného talíře a vyberte správnou rychlost přehrávání: 33/45/78 otáček, podle toho, jakou desku budete přehrávat. Až budete přehrávat desku na 45 otáček, použijte příložený adaptér na 45 otáček.



- Nastavte ovladač automatického/ručního zastavení: Ovladač automatického zastavení nastavte na ON (ZAP), pokud budete chtít, aby se otočný talíř zastavil, až deska skončí. Pokud bude spínač nastaven na OFF (VYP), otočný talíř se bude dál otáčet.
- Sundejte kryt jehly a odemkněte zámek raménka přenosky.
- Zatlačte páčku zvedáku nahoru, pro zvednutí raménka přenosky a potom jej jemně posuňte do požadované polohy nad deskou.



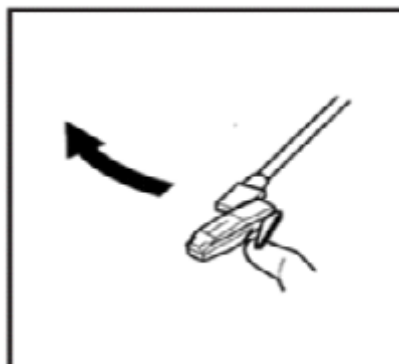
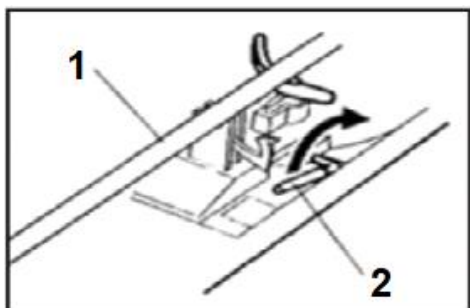
1 = svorka

Plotna se začne otáčet, až raménko přenosky posunete směrem k desce. Zatlačte páčku zvedáku dopředu pro pomalé spuštění raménka přenosky na požadované místo na desce. Deska se začne přehrávat.

- Pokud je ovladač automatického zastavení nastaven na ON (ZAP), tak se deska začne automaticky přehrávat. Pokud je nastaven na OFF (VYP), deska se automaticky nezastaví.
- Až přehrávání desky skončí, zatlačte páčku zvedáku zpět pro zvednutí raménka přenosky a jemně ji posuňte zpět do své klidové polohy.
- Až skončíte s přehráváním desek, zamkněte zámek raménka přenosky, abyste mu zabránili před nechtěným pohybem. Stiskněte tlačítko Power (napájení), pro vypnutí zařízení. Odpojte jej od elektrické sítě, pokud jej nebudete chvíli používat.

**POZN.:** Pokud se deska zastaví předtím, než skončí poslední skladba, nastavte ovladač automatického zastavení na OFF (VYP). Deska nyní bude přehrávat až do konce, ale budete muset zastavit otáčení otočného talíře ručně.

## 1 raménko přenosky/2 páčka zvedáku



### Výměna jehly

Doporučujeme jehlu vyměnit hned, jak si všimnete změny v kvalitě zvuku. Dlouhotrvající používání opotřebované jehly může desku poškodit. Opotřebení jehly bude rychlejší při přehrávání desek na 78 otáček.

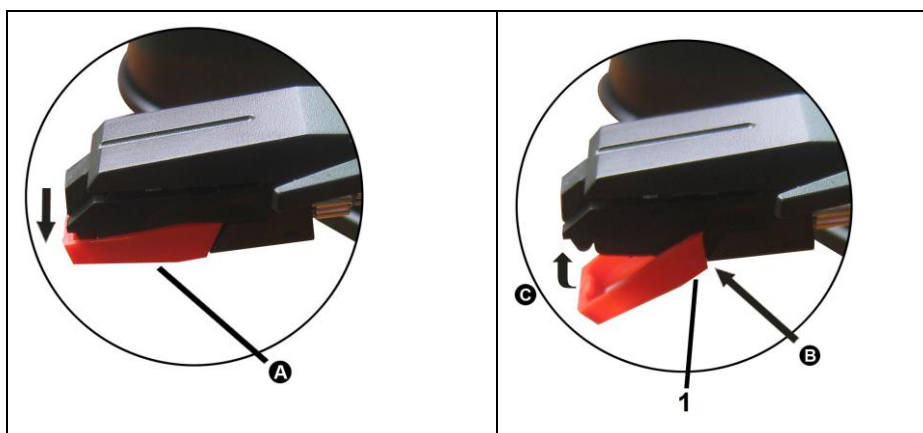
#### A: Vyjmutí jehly z vložky

Přiložte šroubovák na špičku konce hlavy s jehlou a zatlačte dolů ve směru znázorněném písmenem „A“. Vyjměte kryt hlavy s jehlou vytažením dopředu a zatlačením dolů.

#### B: Vložení nové jehly

Přidržte špičku krytu hlavy s jehlou a zasuňte ji zatlačením ve směru znázorněném písmenem „B“. Tlačte kryt hlavy s jehlou nahoru ve směru znázorněném písmenem „C“, dokud jehla nezapadne do polohy ve špičce.

#### (1) Vodicí čepy uvnitř

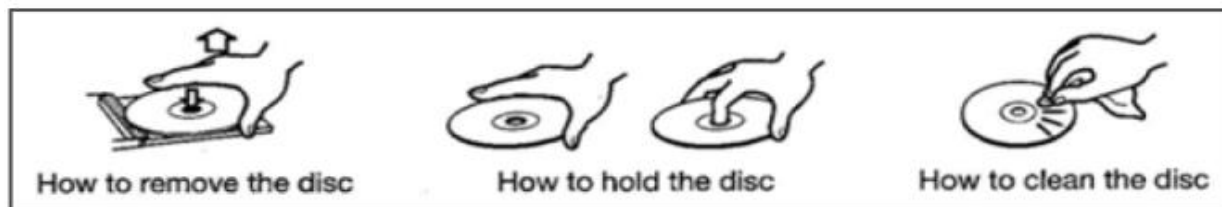


## Upozornění

- Jehlu neohýbejte.
- Z důvodu prevence zranění se nedotýkejte jehly.
- Před výměnou jehly zařízení odpojte od elektrické sítě.
- Uchovávejte mimo dosah dětí.
- Při manipulaci buďte opatrní, jelikož jehla je citlivá. Použití ohnuté nebo zlomené jehly může poškodit desku a způsobit špatné fungování.
- Jehlu nevystavujte přílišnému žáru.
- Kontaktuje kvalifikovaného servisního technika, pokud máte problémy s výměnou

## Režim CD: Rady ohledně kompaktních disků

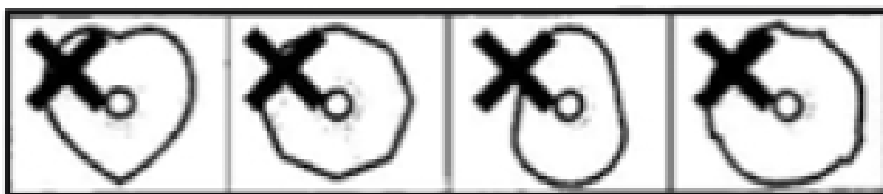
- Tento gramofon je kompatibilní s běžnými audio CD a (při vypalování) správně dokončenými disky CD-R a CD-RW.
- Disk vždy pokládejte na nosič disků etiketou nahoru. (Kompaktní disky mohou být přehrávány či vypalovány pouze z jedné strany.)
- Pro vyndání disku z jeho úložné krabičky, stiskněte střed krabičky a disk vyzvedněte, a držte jej pouze na okrajích. Pokud se disk ušpiní, otřete povrch krouživým pohybem od středu směrem ven měkký a suchý hadříkem.



How to remove the disc	= Jak disk vyndat
How to hold the disc	= Jak disk držet
How to clean the disc	= Jak disk čistit

- Při čištění disku nikdy nepoužívejte chemikálie, jako jsou spreje na desky, antistatické spreje nebo tekutiny, benzen nebo ředidla. Takové chemikálie způsobí neodstranitelné poškození na plastovém povrchu disku.
- Disk uložte do obalu po každém použití, abyste jej ochránili před prachem a poškrábáním.
- Disky nevystavujte přímému slunečnímu světlu či vysokým teplotám na dlouhou dobu. Dlouhé vystavení vysoké teplotě disk zvlíní.

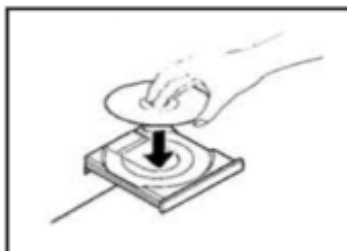
- Přehrávání zvlněných disků může zařízení poškodit.
- Disky s podomácku potíštěným povrchem nedoporučujeme používat v tomto zařízení, protože povrch etikety může lepit a zařízení poškodit.
- Na disky nepoužívejte spreje, které vytváří ochrannou vrstvu.
- Disky nepopisujte perem s kuličkovým hrotem či tvrdou špičkou. Používejte pouze popisovače na bázi oleje.
- Nepoužívejte stabilizátory. Používání komerčně dostupných CD stabilizátorů může toto zařízení poškodit.
- Nepoužívejte CD s nepravidelným tvarem, jelikož mohou zařízení poškodit.



- Pokud máte jakékoli pochybnosti o péči a zacházení s disky, přečtěte si preventivní opatření, dodávaná s disky nebo přímo kontaktujte výrobce.

### Přehrávání CD

- Zařízení ZAPNĚTE stisknutím tlačítka napájení. Knoflík funkcí (PHONO (GRAMOFON)/CD/AUX (EXT. AUDIO ZAŘ.)/RADIO) nastavte na CD.
- “- -” bude blikat po dobu několika sekund. Když nevložíte žádný disk “no” (žádný) se objeví na displeji obrazovky.



- Disk položte na nosič vytištěnou etiketou nahoru.
- Na nosič nekládejte více než jeden disk.
- Disk musí být umístěn uprostřed nosiče disků. Pokud disk není správně vložen, nebude možné disk vyndat ven, až se nosič zavře.

- Při otevírání a zavírání nosiče mu nepomáhejte rukou.
- Stiskněte tlačítko OTEVŘÍT/ZAVŘÍT (▲) pro uzavření nosiče.
- Na displeji obrazovky se objeví počet skladeb.
- Zařízení začne automaticky přehrávat za několik sekund nebo stiskněte tlačítko PŘEHRÁT/PAUZA (▶||) pro zahájení přehrávání.
- Přehrávání disku začne od první skladby a kontrolka (PŘEHRÁT se rozsvítí. ● Během přehrávání se na obrazovce zobrazí číslo přehrávané skladby.
- Pro upravení hlasitosti otočte regulací hlasitosti.
- Stiskněte tlačítko PŘEHRÁT/PAUZA (▶||) během přehrávání. Přehrávání se zastaví na současném místě a číslo skladby bude blikat na displeji obrazovky.
- Pro znovu zahájení přehrávání znovu stiskněte tlačítko PŘEHRÁT/PAUZA (▶||).
- Stiskněte tlačítko ZASTAVIT (■) pro zastavení přehrávání.

### **Přeskočit na další nebo předchozí skladbu**

- Během přehrávání opakovaně tiskněte tlačítka NÁSLEDUJÍCÍ/PŘEDCHOZÍ (▶▶/◀◀), dokud nenajdete požadovanou skladbu. Vybraná nahrávka bude hrát od začátku.
- V režimu STOP (ZASTAVIT) opakovaně tiskněte tlačítka NÁSLEDUJÍCÍ/PŘEDCHOZÍ (▶▶/◀◀), dokud nenajdete požadovanou skladbu. Stiskněte tlačítko PŘEHRÁT/PAUZA (▶||) do 5 sekund od vybrání skladby pro zahájení přehrávání.
- Když stisknete tlačítko PŘEDCHOZÍ (◀◀) během přehrávání, skladba, která je přehrávána začne znovu od začátku. Pro návrat na začátek předchozí skladby dvakrát stiskněte tlačítko PŘEDCHOZÍ (◀◀).

### **Vyhledání části skladby**

- Během přehrávání mějte stisknuté tlačítko NÁSLEDUJÍCÍ nebo PŘEDCHOZÍ (▶▶/ ◀◀) pro rychlé přetočení vpřed/vzad a uvolněte jej, až najdete požadovanou skladbu.

## **Funkce opakovat**

- Během přehrávání jednou stiskněte tlačítko REPEAT (OPAKOVAT) pro opakování jedné skladby. LED-diodová kontrolka “REP” (OPAK) LED bude blikat.
- Během přehrávání stiskněte tlačítko OPAKOVAT ještě jednou pro opakování všech skladeb. LED-diodová kontrolka “REP” (OPAK) LED zůstane svítit.

## **Funkce programování**

- V režimu ZASTAVIT stiskněte tlačítko PROGRAMOVAT. Na displeji se zobrazí „01“.
- Stiskněte (▶▶/◀◀) pro výběr skladby a znovu stiskněte tlačítko PROGRAMOVAT, pro uložení nahrávky do paměti.
- Stiskněte (▶▶/◀◀) pro výběr skladby a znovu stiskněte tlačítko PROGRAMOVAT, pro uložení nahrávky do paměti. Tento krok opakujte pro pokračování v ukládání skladeb do paměti.
- Pro přehrání naprogramovaných skladeb stiskněte tlačítko PŘEHRÁT/PAUZA (▶||).
- Pro smazání naprogramované skladby dvakrát stiskněte tlačítko ZASTAVIT (■).

## **Režim USB/SD**

### **Přehrávání z USB/SD karty**

- ZAPNĚTE zařízení a hlasitost nastavte na vhodnou úroveň.
- Zasuňte USB zařízení do USB portu. Případně vložte SD kartu do otvoru na SD karty a ujistěte se, že jste ji vložili rovně, bez ohýbání.
- Knoflík funkcí nastavte do polohy CD.
- Pro přehrávání hudby z USB disku stiskněte tlačítko “■ /USB/SD” a mějte jej stisknuté 2 sekundy, dokud na displeji nezačne blikat “Ud” a potom tlačítko uvolněte. Přehrávání hudby se spustí automaticky.
- Pro přehrávání hudby z SD karty stiskněte tlačítko “■ /USB/SD” a mějte jej stisknuté 2 sekundy, dokud na displeji nezačne blikat “Sd” a potom tlačítko uvolněte. Přehrávání hudby se spustí automaticky.



## Ovladače přehrávání:

- Pro dočasné pozastavení přehrávání jednou stiskněte tlačítko PŘEHRÁT/PAUZA (▶||), abyste dočasně přerušili přehrávání. Stiskněte jej znovu pro pokračování přehrávání.
- Pro přehrání předchozí skladby jednou stiskněte ◀◀ nebo jej mějte nepřetržitě stisknuté pro rychlé přetáčení předchozími nahrávkami.
- Pro přehrání následující skladby jednou stiskněte ▶▶ nebo jej mějte nepřetržitě stisknuté pro rychlé přetáčení následujícími nahrávkami.
- Pro smazání souboru na vašem paměťovém zařízení s médii v režimu přehrávání, stiskněte a mějte stisknuté tlačítko REC/DEL (NAHRÁT)/(SMAZAT), dokud LED-dioda "DEL" nebude blikat spolu s "dL" na displeji. Potom znovu stiskněte NAHRÁT/SMAZAT a LED-dioda "DEL" bude rychle blikat a soubor bude smazán.
- Pro smazání souboru na vašem paměťovém zařízení s médii: V režimu ZASTAVIT vyberte skladbu stisknutím ▶▶ nebo ◀◀ , stiskněte a mějte stisknuté tlačítko NAHRÁT/SMAZAT, dokud LED-dioda "DEL" (SMAZAT) nebude blikat spolu s "dL" na displeji. Potom znovu stiskněte NAHRÁT/SMAZAT a LED-dioda "DEL" (SMAZAT) bude rychle blikat a soubor bude smazán.
- Pro zastavení přehrávání hudební skladby stiskněte tlačítko ■/USB/SD.

## Nahrávání na USB/SD kartu

Toto zařízení je schopné kódovat vaše tradiční hudební média (vinylové desky, kazety nebo CD prostřednictvím AUX-IN) do digitálního formátu a nahrát jej na USB dis nebo SD kartu jako soubor(y) MP3.

- Vložte paměťové zařízení (USB nebo SD karta) do odpovídajícího otvoru.
- Připravte vaše tradiční hudební média pro přehrávání: Buď položte desku na gramofon, vložte kazetu do otvoru na kazetu, do CD přehrávače vložte CD nebo připojte nahrávací médium do zdířky AUX-IN.
- Nastavte knoflík funkcí na odpovídající funkci: GRAMOFON, CD nebo AUX.

**POZN.:** Pokud nahráváte pomocí kazety, ujistěte se, že kabel AUX-IN není zapojen do zdířky AUX.

● Stiskněte tlačítko REC (NAHRÁT) pro zahájení nahrávání. “rE” se objeví na displeji obrazovky a LED-diody NAHRÁT LED se rozsvítí. O několik sekund později začne blikat LED-diody NAHRÁT a nahrávání začne. Potom začněte přehrávat vaše tradiční hudební média. ● Stiskněte tlačítko ZASTAVIT pro ukončení nahrávání. Hudební skladba(y) bude(ou) uloženy přímo na USB disk nebo SD karta jako soubor(y) MP3.

**POZN.:** ● Úroveň hlasitosti nahrávání může být upravena pomocí knoflíku regulace hlasitosti. ● Rychlost nahrávání je 1:1. Nahrávání bude trvat tak dlouho, jako přehrávání desky, kazety nebo CD. ● Formát nahrávání je přednastaven na MP3 s datovým tokem 128kbps.

## Režim Bluetooth

### Přehrávání z Bluetooth

Nastavte knoflík funkcí na polohu “FM / Bluetooth” a přesuňte přepínač suwakowy na Bluetooth. Diody LED vysvětlicy pokažou „bt”.

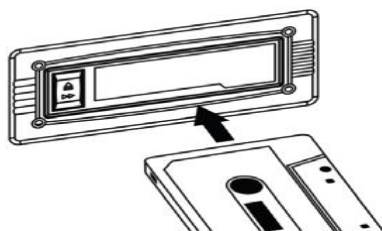
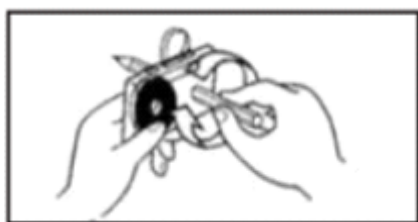
V tuto chvíli byste se měli zastavit, protože to znamená, že zařízení je připraveno na funkci Bluetooth, potom byste měli Bluetooth zapnout vašem telefonu či jiném zařízení s médii a začít hledat Bluetooth, nositel příjmu obdrží identifikační číslo pro: “**Technaxx TX-103**”, a až se vaše Bluetooth zařízení připojí, reproduktor pípne. Současně vyberte ►► nebo ◀◀ nebo ►|| nebo ■, což vás možná přiměje dočasně pozastavit, přerušit nebo zastavit skladby. Aby vyšel z funkce, nastavte přepínač suwakowy z Bluetooth na FM nebo prostě přepněte přepínač funkce.

**Pozor:** Pokud zařízení restartujete, budete tyto kroky muset opakovat, aby se restartovala funkce Bluetooth. Při spuštění funkce Bluetooth není k dispozici funkce hands-free. Poslední připojené zařízení se automaticky připojí.

## Režim kazetový magnetofon

### Rady ohledně kazetového magnetofonu

- Kovové a chromované (kobaltové) pásky mají identifikační otvory.
- Použijte prst nebo tužku pro otočení středem kazety a namotat jakýkoli uvolněný pásek
- Vyhněte se dotýkání pásku. Otisky prstů přitahují prach a špínu.
- Kazetu neupusťte na zem ani ji nevystavujte přílišným otřesům či tlaku.

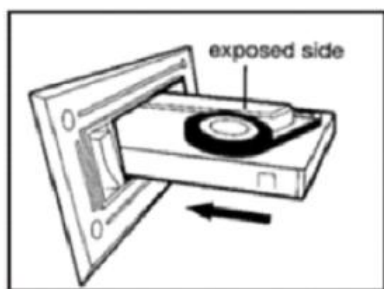


**DŮLEŽITÉ** když používáte kazetový magnetofon: ● Ujistěte se, že jste kazetu vložili správným směrem.

- Pro zabránění poškození kazety důrazně doporučujeme, abyste kazetu vyndali ze zařízení, až ji přehrajete.

### Přehrávání kazety

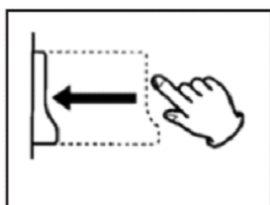
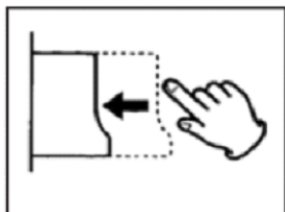
- ZAPNĚTE zařízení a hlasitost nastavte na vhodnou úroveň.
- Knoflík funkcí nastavte na Kazeta/AUX a na displeji se zobrazí "tP"



**exposed side = vystavená strana**

- Vložte předem nahranou kazetu do otvoru na kazety, aby byl pásek na pravé straně. Jemně ji zatlačte, kazeta se sveze na místo a automaticky začne přehrávat.

**POZN.:** ● Pro rychlé přetočení kazety vpřed stiskněte tlačítko Tape Operations (funkce kazety) do půlky během přehrávání kazety. ● Pro znovu zahájení normálního přehrávání tlačítko Tape Operations (funkce kazety) uvolněte. ● Pro zastavení přehrávání úplně stiskněte tlačítko Tape Operations (funkce kazety). Přehrávání se zastaví a kazeta se vysune.

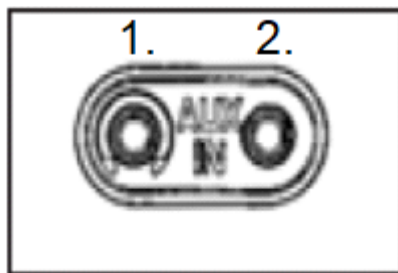


## Režim AUX

### Přehrávání hudby z AUX input

- Zařízení ZAPNĚTE stisknutím tlačítka Power (napájení).
- Knoflík funkcí nastavte (GRAMOFON/CD/AUX/RADIO) do polohy AUX
- Připojte jeden konec 3,5mm AUX-IN kabelu (není součástí balení) do 3,5mm AUX-IN zdířky na čelním panelu zařízení a druhý konec do vašeho audio zařízení (CD přehrávač, tablet, MP3 přehrávač, chytrý telefon atd.).
- Stiskněte PŘEHRÁT na externím audio zdroji.

**POZN.:** ● Výstupní hlasitost bude ovlivněna úrovní hlasitosti zdroje. Zajistěte, aby hlasitost zdroje byla nastavena na asi 70-80% pro zabránění deformaci zvuku. ● Přehrávání není možné ovládat z čelního panelu během režimu AUX-IN. Přehrávání musí být ovládáno z vašeho připojeného audio zařízení.



1. Sluchátka
2. AUX-IN

## Připojení sluchátek

● Nastavte hlasitost na vhodnou úroveň předtím, než si nasadíte sluchátka. ● Připojte 3,5mm konektor sluchátek do zdířky na sluchátka.

## Připojení externího zesilovače

● Tato funkce vám umožní přehrávat hudbu z gramofonu prostřednictvím zesilovače nebo externích reproduktorů. K tomuto připojení budete potřebovat kabel RCA (není součástí balení)

● Zapojte jeden konec červeného a bílého konektoru (jack) RCA do zdířek LINE OUT na zadní straně zařízení a druhý konec do R (červené) a L (bílý) zásuvky na zadní straně zesilovače nebo externích reproduktorů.

## Režim rádio

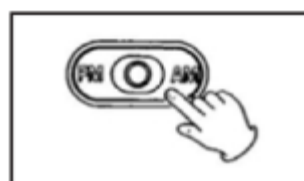
### FM anténa

V režimu FM naladíte FM stanici a vytáhněte anténu pro nalezení polohy, která poskytne nejlepší příjem. Pokud zařízení přesunete na jiné místo, bude třeba anténu znovu vytáhnout a nalézt polohu pro nejlepší příjem.

### Použití rádia

● ZAPNĚTE zařízení a hlasitost nastavte na vhodnou úroveň. ● Knoflík funkcí nastavte do polohy RÁDIO. ● Ustaw przełącznik suwakowy (9) w pozycji FM ● Vytáhněte anténu pro dosažení lepšího příjmu. ● Otáčejte ladicím knoflíkem, abyste našli požadovanou radiovou stanici.

**Pokud je příjem špatný: Vysílání na FM:** Vytáhněte anténu a pohybuje jí, dokud nedocílíte jasného příjmu stanice.



## Funkce pohotovostní režim

- Až zařízení nebude přehrávat hudbu na Phono (gramofonu), CD, USB, SD, AUX, Tape (kazetovém magnetofonu), tak dlouze stiskněte tlačítko “REP/PROG/STBY” na 4 sekundy a zařízení se přepne do pohotovostního režimu. Potom krátce stiskněte tlačítko “▶||” a zařízení bude znovu fungovat.
- Zařízení se automaticky přepne do pohotovostního režimu po asi 15 minutách, kdy nebude přehrávána hudba. Potom krátce stiskněte tlačítko “▶||” a zařízení bude znovu fungovat.

## Často kladené otázky

**Zařízení se nezapne na** → Ujistěte se, že napájecí kabel je připojen do vhodné elektrické zásuvky a zásuvka je zapnutá.

**Není slyšet žádný zvuk** → Otočte knoflíkem napájení/hlasitosti po směru hodinových ručiček, pro zvýšení hlasitosti.

**Kazeta nepřehrává** → Ujistěte se, že knoflík funkcí je nastaven na požadovanou funkci. Ujistěte se, že kazeta je správně vsunuta.

**Vinylová deska nepřehrává** → Ujistěte se, že knoflík funkcí je nastaven na požadovanou funkci. Ujistěte se, že jste vybrali správnou rychlost (33, 45 nebo 78 otáček).

**Nic nepřehrává prostřednictvím připojení AUX-IN** → Ujistěte se, že kabel je pevně připojen a zkontrolujte, zda externí zařízení je čisté a nepoškozené. Zkontrolujte, zda je knoflík funkcí nastaven na požadovanou funkci. Zkontrolujte, zda hlasitost externího zařízení je na 70-80%.

**Nic nepřehrává prostřednictvím USB zařízení nebo SD karty** → Ujistěte se, že paměťové zařízení je správně vloženo do USB portu (nebo otvoru na SD karta) a že je zvolena správná funkce. Médium může být nutné formátovat.

**POZN.:** Pokud nemůžete docílit normální funkce, odpojte napájecí kabel z elektrické sítě a znovu jej zapojte.

## Důležitá opatření

- **Vybalení a manipulace:** Opatrně otevřete krabici a odstraňte obal. Odstraňte plastový sáček a uchovejte veškerý obalový materiál pro budoucí použití. Udržujte veškerý obalový materiál mimo dosah dětí a domácích zvířat.
- **Umístění audioaparatury:** Položte zařízení na stabilní povrch, mimo jakékoliv zdroje tepla a zajistěte odpovídající ventilaci v okolí audioaparatury.
- **Ventilace a zdroje tepla:** Nepokládejte žádný materiál na větrací otvory během používání, způsobí to přehřátí zařízení a poruchu. Nevystavujte zařízení přímému slunečnímu svitu, nebo do blízkosti zdrojů tepla jako jsou radiátory nebo oheň.
- **Svíce a otevřené plameny:** Nepokládejte zapálené svíce nahoru ani po stranách této aparatury. Nedovolte výskyt otevřených plamenů v blízkosti krytu.
- **Připojení:** Při zapojování aparatury do elektrické zásuvky nedávejte vodiče tak, aby o ně bylo možné zavadit. Nepokládejte na napájecí šňůru žádné těžké předměty.
- **Vlhkost:** Neumisťujte toto zařízení do mokrých nebo vlhkých podmínek, jako jsou zamlžené kuchyně, koupelny nebo sklepy. Nedovolte vodě ani jiné tekutině, aby se dostaly do zařízení. Nedotýkejte se zástrčky nebo adaptéru mokřýma rukama. Pokud by se do aparatury dostala vlhkost, odpojení od napájení.
- **Údržba a čištění:** Před čištěním odpojte přístroj od elektrické sítě. Používejte měkký suchý hadřík, na těžko odstranitelné skvrny použijte měkký hadřík s roztokem jemného čisticího prostředku. Nepoužívejte kapaliny na bázi alkoholu či abrazivní prostředky.

## NE

- **Nepoužívejte** tuto jednotku pro jiné účely.
- **Nevystavujte** ji nárazům/ohybu/vibracím (nepoužívejte baterii, jestliže spadla na zem nebo je-li poškozena).
- **Nepokoušejte** se jej otevírat/opravovat/rozmontovat
- **Neskladujte** v prostředí s vysokou teplotou/vlhkostí/ blízko otevřeného ohně/vody.
- **Přestaňte** přístroj používat, pokud zaznamenáte neobvyklý zápach/tepelnou deformaci/změnu barvy krytu nebo jiné nezvyklé okolnosti.
- **Chraňte** před dětmi/osobami se sníženými mentálními schopnostmi nebo neseznámenými s obsluhou tohoto přístroje.