

# Technaxx® \* Gebrauchsanleitung

## Nostalgie Bluetooth All-in-One Plattendigitalisierer TX-103

Hiermit erklärt der Hersteller Technaxx Deutschland GmbH & Co.KG, dass sich dieses Gerät, zu dem diese Bedienungsanleitung gehört, in Übereinstimmung mit den grundlegenden Anforderungen der Normen gemäß Richtlinie **RED 2014/53/EU**. Hier finden Sie die Konformitätserklärung: [www.technaxx.de/](http://www.technaxx.de/) (in der unteren Leiste unter "Konformitätserklärung"). Vor dem ersten Gebrauch lesen Sie die Gebrauchsanleitung sorgfältig durch.

Telefonnummer für den technischen Service: 01805 012643 (14 Cent/Minute aus dem deutschen Festnetz und 42 Cent/Minute aus Mobilfunknetzen).

Kostenfreie E-Mail: [support@technaxx.de](mailto:support@technaxx.de)

Die Gebrauchsanleitung für zukünftige Bezugnahme oder eine Produktweitergabe sorgfältig aufbewahren. Verfahren Sie ebenso mit dem Originalzubehör dieses Produktes. Im Garantiefall wenden Sie sich bitte an den Händler oder das Ladengeschäft, wo Sie dieses Produkt gekauft haben. **Garantie 2 Jahre**



### Besonderheiten

- Digitalisieren von LP/Kassette/CD oder AUX-IN auf USB oder SD-Karte bis 32GB
- Musikwiedergabe & Aufnahme via Bluetooth 5.0
- Wiedergabe von MP3/WMA-Musikdaten von USB/CD/SD/Bluetooth-Geräten
- Aufnahme von MP3-Musikdaten auf USB oder SD-Karte bis 32GB
- Kein Computer/Notebook erforderlich
- Cinch-Ausgänge (RCA) zum Anschluss an HiFi-Systeme
- Plattenspieler mit automatischem/manuellem Stopp & 3 Geschwindigkeiten: 33/45/78U/Min.
- Eingebaute Stereolautsprecher
- Integriertes Kassetten-/CD-Deck
- Integriertes FM-Radio
- 3,5mm AUX-IN & 3,5mm Kopfhöreranschluss
- Hochwertiges Nostalgie-Design mit funktionaler Bedienung

# Inhalt

**Besonderheiten 1**

**Inhalt 2**

**Technische Daten 3**

**Produktübersicht 5**

**Inbetriebnahme 8**

**CD-Modus 13**

**USB-/SD-Modus 16**

**Bluetooth-Modus 18**

**Kassettenmodus 19**

**AUX-Modus 20**

**Radio-Modus 21**

**Stand-by-Funktion 22**

**Häufig gestellte Fragen (FAQs) 22**

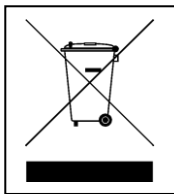
## Vor dem Gebrauch

- Wählen Sie den Standort Ihres Geräts sorgsam aus. Setzen Sie das Gerät keiner direkten Sonneneinstrahlung aus, und platzieren Sie es nicht in der Nähe von Wärmequellen. Vermeiden Sie Standorte, an denen das Gerät Schwingungen sowie übermäßigem Staub, Hitze, Kälte und Feuchtigkeit ausgesetzt ist.
- Stellen Sie das Gerät nicht auf eine unebene Fläche, da es nur für eine Verwendung in horizontaler Position konzipiert wurde.
- Wurde das Gerät direkt Kälte oder Wärme ausgesetzt, kann Feuchtigkeit im Gerät kondensieren und es beschädigen.
- Die Lüftungslöcher dürfen nicht verdeckt sein. Vergewissern Sie sich, dass ausreichend Platz über und neben dem Verstärker/Receiver gegeben ist. Stellen Sie weder einen CD-Player noch andere Geräte auf das Gerät.
- Öffnen Sie nicht das Gehäuse. Dies könnte Schäden am Schaltkreis oder einen Stromschlag verursachen.
- Wenn Sie das Gerät längere Zeit nicht benutzen, trennen Sie es von der Stromquelle. Um den Stecker von der Steckdose zu trennen, niemals am Kabel ziehen.
- Um Feuer oder einen Stromschlag zu vermeiden, trennen Sie das Gerät vor dem Reinigen von der Stromquelle. Seien Sie vorsichtig, während Sie die Kunststoffteile reinigen und abwischen. Das Gerät nicht mit chemischen Reinigungsmitteln reinigen, da diese die Oberfläche beschädigen könnten.

## Technische Daten

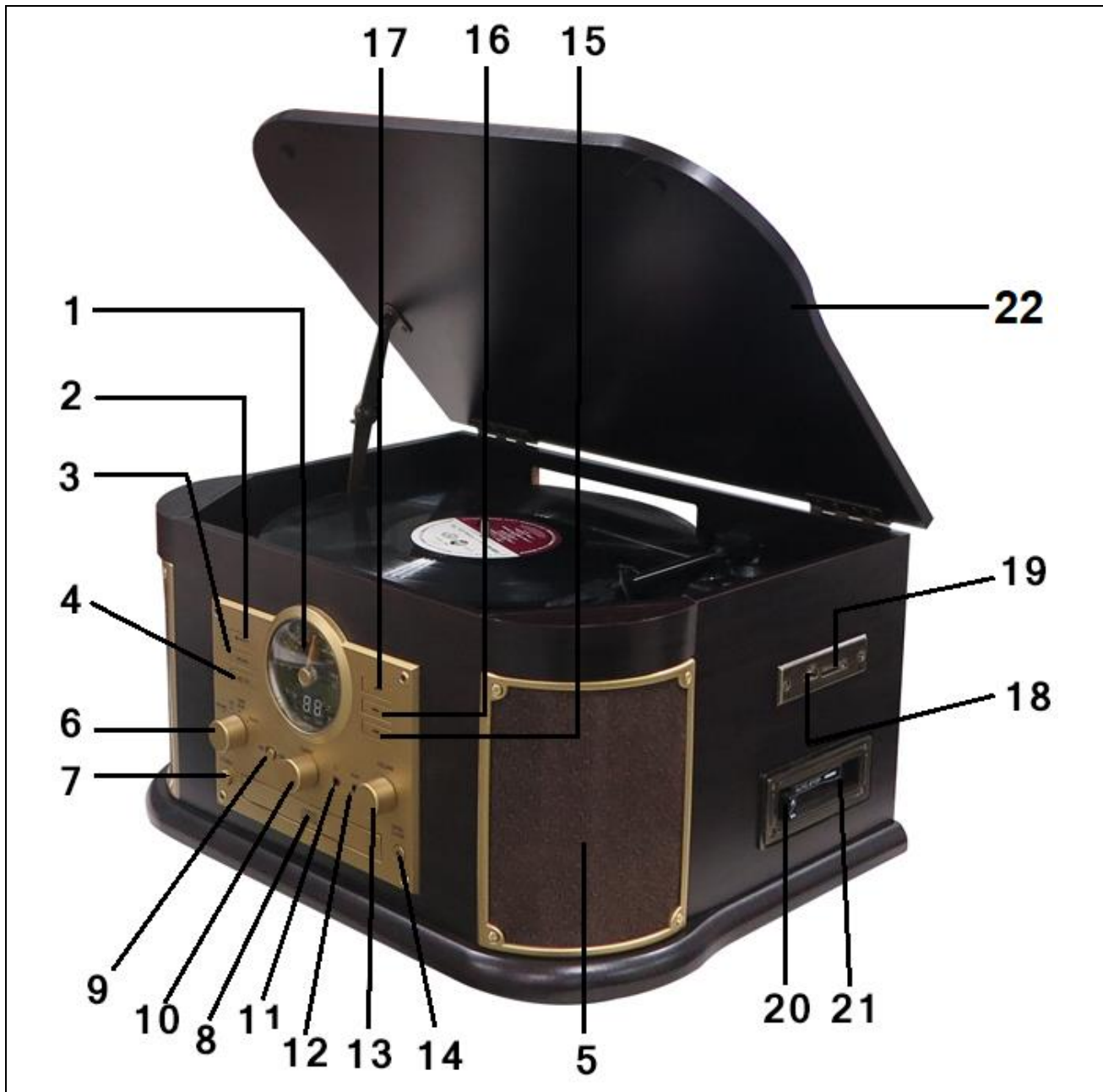
Bluetooth	V5.0; Profil A2DP, EDR & HFP; ~8m offene Bereiche	
Bluetooth Übertragungsfrequenz 2,4GHz		
Abgestrahlte Ausgangsleistung max. 2,5mW		
Modus	LP, Kasette, CD, USB, BT, SD, AUX-IN, FM-Radio	
Lautsprecher	2x 4W Stereolautsprecher (10x10x2cm); Eingang $\leq$ 60mV/30k $\Omega$ ; Impedanz 4 $\Omega$ ; Frequenzbereich 60Hz–16kHz	
Radio	88-108MHz (FM); Antennenkabel	
CD	Wiedergabe-/Aufnahmefunktion; Format: CD-DA/CD-R/CD-RW/MP3/WMA; Frequenz 60Hz–16kHz $\pm$ 3dB; S/N >60dB	
Kassette	Wiedergabe-/Aufnahmefunktion; 4-Spur 2-Kanalformat; 1x Abspielkopf; $\cong$ C-90; Geschwindigkeit 4,8 cm pro Sekunde; Frequenz 127 Hz-3.6 kHz /S/N $\cong$ 25 dB	
Phono	Plattenspieler: EP/LP/SP, DC-Motor; Geschwindigkeiten: 33/45/78 U/min; S/N $\cong$ 20dB; Tonkopf (402-M208-015); Riemenantrieb & halbautomatischer Tonarm	
AUX-IN & Kopfhörer	3,5mm Anschluss	
Cinch (RCA) Ausgang	Cinchstecker (links & rechts)	
Eingangsspannung/strom	DC 12V / 2A	
Stromverbrauch	Max. 24W	

Gewicht/Abmessungen	7 kg / (L) 44,5 x (B) 33,5 x (H) 23,5 cm
Material	MDF + PVC
<b>USB-Stick und SD-Karte</b>	
Maße	Max. 32GB
Wiedergabeformat	MP3, WMA
Aufnahmeformat	MP3 128 kbps
Ordner	Maximal 99
Dateien	Maximal 999
Aufnahmezeit	Verwendung von 4GB Speicher entspricht max. ~ 65 Stunden Aufnahmezeit
SD-Kartenspeicher	SD, SDHC, Micro SD, Micro SDHC, Klasse 10
<b>Verpackungsinhalt</b>	
Nostalgie Bluetooth All-in-One Plattendigitalisierer TX-103, Adapter für Singleschallplatten mit 45 U/min., Netzteil, Gebrauchsanleitung	



**Hinweise zum Umweltschutz:** Verpackungen sind recycelbares Rohmaterial. Alte Geräte nicht im Hausmüll entsorgen. **Reinigung:** Gerät vor Verschmutzung schützen (mit sauberem Tuch reinigen). Keine rauen, groben Materialien oder Lösungsmittel oder andere aggressive Reinigungsmittel verwenden. Gereinigtes Gerät gründlich abwischen. **Inverkehrbringer:** Technaxx Deutschland GmbH & Co.KG, Kruppstr. 105, 60388 Frankfurt a.M., Deutschland

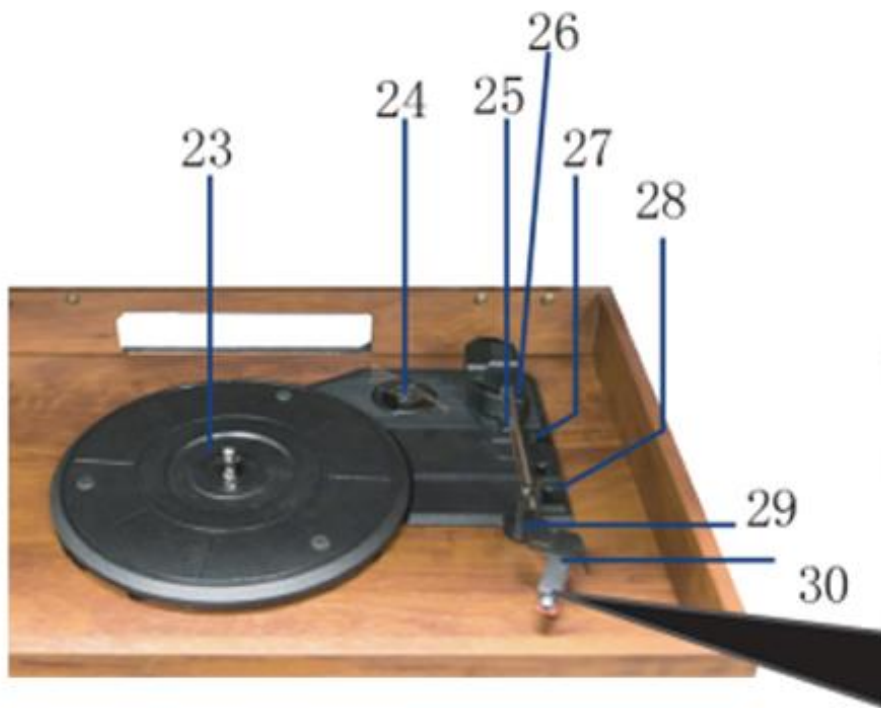
## Produktübersicht



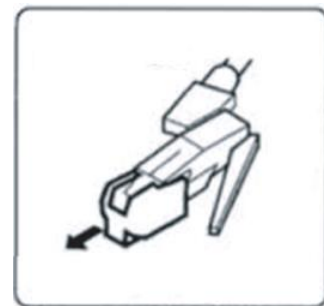
### Vorderansicht und Draufsicht

1	<b>Anzeigedisplay</b>		
2	<b>Stop:</b> Unterbrechung der Wiedergabe in CD-/USB-/SD-Modus; stoppt Aufnahme. <b>CD/USB/SD:</b> Wechsel zu USB-, SD-Karten- oder CD-Modus		
3	<b>Aufnahme/Löschen</b>	4	<b>Wiederholen/Programmieren</b>

<b>5</b>	<b>Stereo-Lautsprecher (einer auf jeder Seite, 2x 4W)</b>		
<b>6</b>	<b>Funktionsdrehknopf:</b> Den Drehknopf zur Auswahl von Schallplatte, CD (USB/SD), AUX/Kassette oder Radio/BT		
<b>7</b>	<b>Einschalttaste</b>	<b>8</b>	<b>CD-Fach</b>
<b>9</b>	<b>Schiebeschalter:</b> Auswahl von FM/BT im RADIO-Modus	<b>10</b>	<b>Einstellknopf:</b> Anpassen der Radiofrequenz im RADIO-Modus.
<b>11</b>	<b>Kopfhöreranschluss (3,5 mm)</b>	<b>12</b>	<b>AUX-IN Anschluss (3,5 mm)</b>
<b>13</b>	<b>Lautstärkeregler</b>	<b>14</b>	<b>CD-Fach öffnen/schließen</b>
<b>15</b>	"<<" drücken, um den vorherigen Titel auszuwählen, oder gedrückt halten, um CD/USB/SD/BT zurückzuspulen		
<b>16</b>	">>" drücken, um den nächsten Titel auszuwählen, oder gedrückt halten, um im CD/USB/SD/BT Modus vorzuspulen		
<b>17</b>	<b>Wiedergabe/Pause:</b> Wiedergabe in CD/USB/SD/BT-Modus. Die Wiedergabe-Anzeige leuchtet während der Wiedergabe von CD/USB/SD auf.		
<b>18</b>	<b>USB-Anschluss</b>	<b>19</b>	<b>SD-Kartensteckplatz</b>
<b>20</b>	Kassettenbedienungstaste (Kassette auswerfen/vorspulen)		
<b>21</b>	<b>Kassettenfach</b>	<b>22</b>	<b>Abdeckhaube</b>

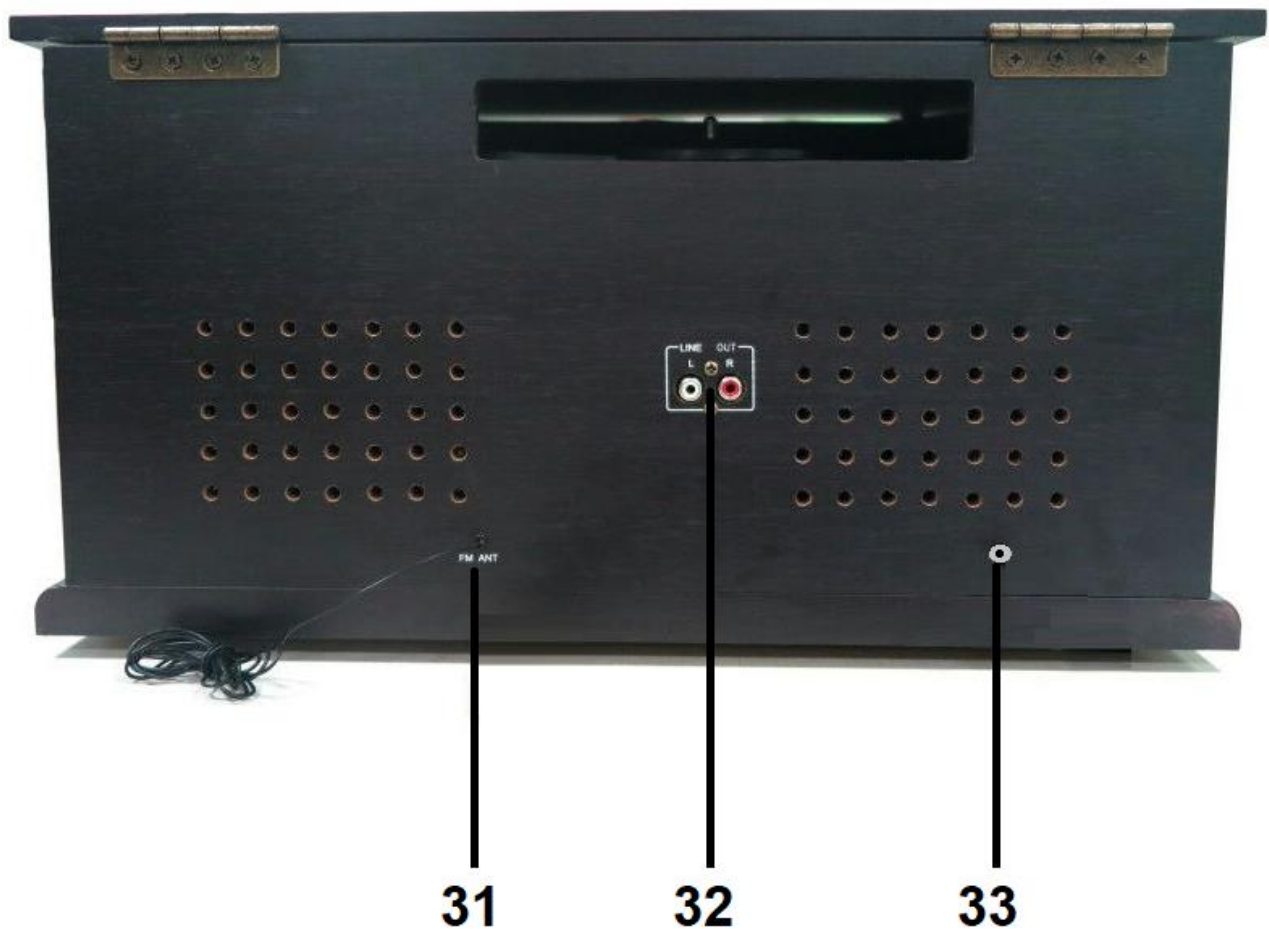


**Vor Gebrauch den Nadelschutz (weißen Plastikschild) abziehen, indem er gerade von der Vorderseite des Tonkopfs in Richtung des Pfeils abgezogen wird.**



<b>23</b>	<b>Plattenteller</b>	<b>24</b>	<b>Adapter für 45 U/min.</b>
<b>25</b>	<b>Tonarm</b>	<b>26</b>	<b>Hubhebel:</b> Verwenden Sie diesen Hebel, um den Tonarm anzuheben
<b>27</b>	<b>Automatischer Stopp für LPs</b>	<b>28</b>	<b>Geschwindigkeitswahlschalter</b>
<b>29</b>	<b>Tonarmsperre</b>	<b>30</b>	<b>Tonkopf mit Nadel</b>

## Rückansicht



31	UKW-Antenne	32	Cinch (RCA)-Ausgang (links & rechts)
33	Hohlsteckdose (DC12V/2A)		

## Inbetriebnahme

Lesen Sie das Handbuch sorgfältig durch. Stecken Sie den Netzadapter in eine 100-240-V-Steckdose und das andere Ende in den TX-103 (33). Denken Sie daran: "Nicht angeschlossene Geräte funktionieren immer fehlerhaft!" Schalten Sie das Gerät ein, indem Sie die Taste Power (Einschalttaste) (7) drücken. Danach aktivieren Sie den Wiedergabe-Modus.



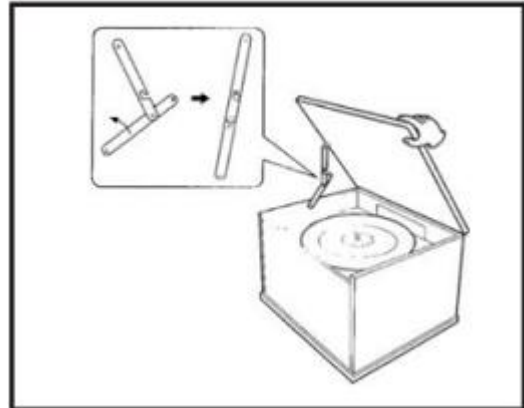
## Schallplatten-Modus (Phono)

### Schallplattendeckel öffnen

● Den Schallplattendeckel bis zum Anschlag anheben. ● Den Deckel langsam abheben, bis die Verriegelung einrastet. Wenn die Verriegelung nicht einrastet, ziehen Sie den unteren Stift von Hand heraus. ● Der Deckel bleibt nun offen.

### Plattenspielerdeckel schließen

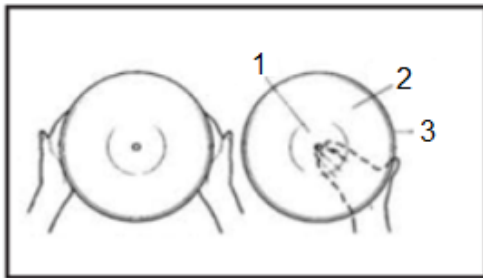
● Den Deckel bis zum Anschlag anheben. ● Die Verriegelung sollte sich lösen. Den Deckel langsam absenken. Löst sich die Verriegelung nicht, ziehen Sie den unteren Stift von Hand heraus. ● Vergewissern Sie sich, dass Sie die Abdeckung vorsichtig festhalten, um das Fingereinklemmen beim Schließen zu vermeiden.



### Hinweise für Schallplattenaufnahmen

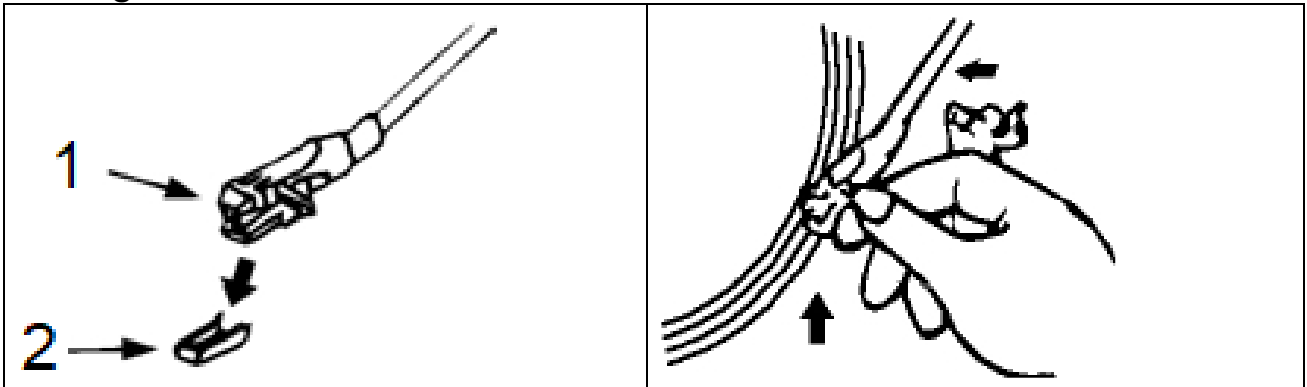
● Die Rillen der Schallplatten nicht berühren. Halten Sie die Schallplatten nur an deren Rändern oder dem Etikett. Stellen Sie sicher, dass Ihre Hände sauber sind, da Hautöl die Schallplatte allmählich verschlechtert. ● Schallplatten vor Staub schützen und an einem trockenen, kühlen Ort aufbewahren. ● Bewahren Sie Ihre Schallplatten in deren Hülle auf, wenn diese nicht in Gebrauch sind, um Staubansammlung/Kratzer zu vermeiden. ● Die Schallplatten aufrecht lagern. Schallplatten, die horizontal gelagert werden, können sich verbiegen und verziehen. ● Schallplatten nicht im Kofferraum des Autos aufbewahren. ● Lagern Sie Schallplatten in einer Umgebung mit stabiler Temperatur und niedriger Feuchtigkeit. ● Zum Reinigen die Oberfläche vorsichtig mit einem weichen, antistatischen Tuch in kreisförmigen Bewegungen abwischen.

## 1 Etikett / 2 Rillen / 3 Ränder



### Eine Schallplatte abspielen ( ! WICHTIG ! )

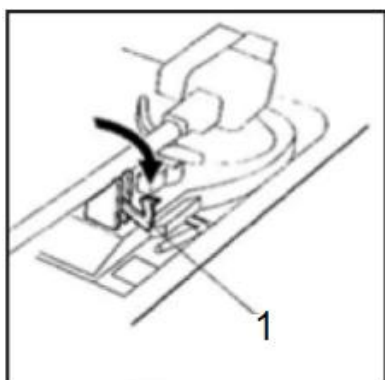
Bei Nutzung des Plattenspielers darauf achten, den Nadelschutz (2) zu entfernen. (Er sollte leicht vom Tonabnehmer abgleiten.) Achten Sie darauf, die Tonarmverriegelung vor Gebrauch zu entriegeln und nach Gebrauch wieder zu sichern.



- Schalten Sie das Gerät ein und stellen Sie die Lautstärke auf ein entsprechendes Niveau ein.
- Drehen Sie den Funktionsdrehknopf auf die PHONO-Position.
- Legen Sie eine Schallplatte auf den Plattenteller und wählen Sie die korrekte Spielgeschwindigkeit aus: 33/45/78 U/min. je nach Schallplatte. Beim Abspielen einer Schallplatte mit 45 U/min. den mitgelieferten 45-Adapter benutzen.



● Einstellen der automatischen/manuellen Stoppsteuerung: Stellen Sie den automatischen Stoppsteuerungsschalter auf ON (EIN), damit Plattenspieler aufhört sich zu drehen, sobald die Schallplatte am Ende angelangt ist. Ist der Schalter auf OFF (AUS) gestellt, dreht sich der Plattenspieler weiter. ● Die Tonkopf-Sperre entfernen und die Tonarmverriegelung entriegeln. ● Den Hubhebel noch oben drücken, um den Tonarm anzuheben, und diesen dann vorsichtig in die gewünschte Position über der Schallplatte bringen.

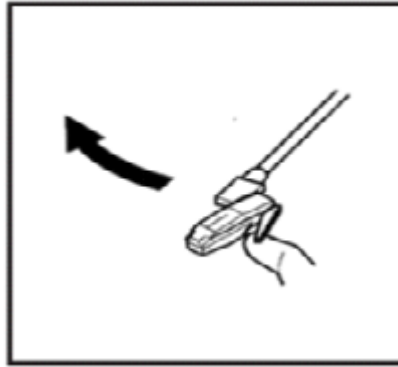
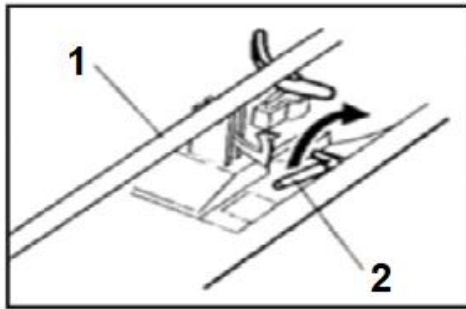


1 = Riegel

Der Drehteller beginnt sich zu drehen, wenn der Tonarm in Richtung Schallplatte geschoben wird. Drücken Sie den Hubhebel nach vorne, um den Tonarm langsam in der gewünschten Position auf die Schallplatte abzusenken. Die Schallplatte beginnt die Wiedergabe.

● Steht der automatische Stoppsteuerungsschalter auf EIN, hält die Schallplatte automatisch an. Steht er auf AUS, hält der Plattenteller nicht automatisch an. ● Ist die Wiedergabe der Schallplatte beendet, den Hubhebel nach hinten schieben, um den Tonarm anzuheben und ihn sanft wieder in seine Ruhestellung zu bringen. ● Haben Sie die Schallplattenwiedergabe abgeschlossen, lassen Sie den Sperrriegel einrasten, um den Tonarm vor unbeabsichtigter Bewegung zu schützen. Drücken Sie die Power-Taste, um das Gerät auszuschalten. Das Gerät von der Stromversorgung trennen, wenn Sie es für eine Weile nicht verwenden. **HINWEIS:** Sollte Ihre Schallplatte stoppen, bevor der letzte Titel beendet ist, stellen Sie den Stoppsteuerungsschalter auf AUS. Ihre Schallplatte wird jetzt bis zum Ende spielen, aber Sie müssen danach die Schallplattendrehung manuell anhalten.

## 1 Tonarm / 2 Hubhebel



### Austausch der Nadel

Ersetzen Sie die Nadel, sobald Sie eine Änderung der Klangqualität bemerken. Eine längere Verwendung einer abgenutzten Nadel kann die Schallplatte beschädigen. Die Abnutzung der Nadel wird bei der Wiedergabe von Schallplatten mit 78 U/min. beschleunigt.

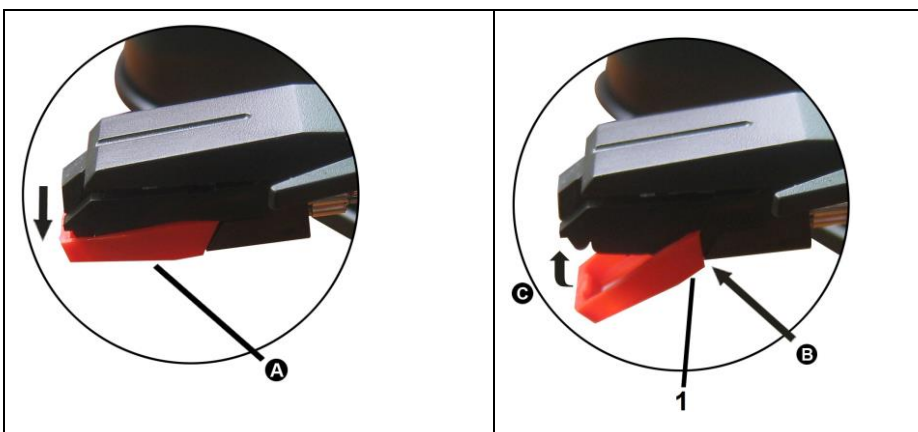
#### A: Entfernen der Nadel aus dem Tonkopf

Legen Sie einen Schraubenzieher an die Spitze des Nadelkopfes und drücken Sie nach unten in die auf Zeichnung "A" dargestellte Richtung. Entfernen Sie den Nadelkopf, indem Sie ihn nach vorne ziehen und nach unten drücken.

#### B. Installieren der neuen Nadel

Halten Sie die Spitze des Nadelkopfes fest und fügen Sie sie ein, indem Sie in die mit "B" bezeichnete Richtung drücken. Schieben Sie den Nadelkopf nach oben in die mit "C" bezeichnete Richtung, bis die Nadel in der Spitzenposition einrastet.

#### (1) Innere Führungsstifte



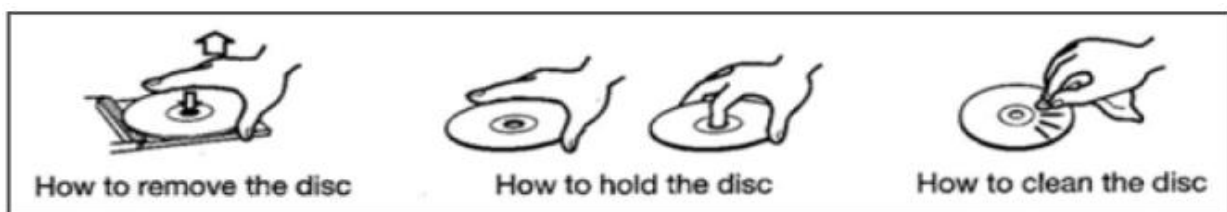
## Achtung

- Die Nadel nicht verbiegen.
- Um Verletzungen zu vermeiden, die Nadel nicht berühren.
- Schalten Sie die Stromversorgung des Gerätes aus, bevor Sie die Nadel austauschen.
- Außerhalb der Reichweite von Kindern aufbewahren.
- Mit Vorsicht handhaben, da die Nadel zerbrechlich ist. Die Verwendung einer gebogenen oder gebrochenen Nadel kann die Schallplatte beschädigen und eine Fehlfunktion verursachen.
- Die Nadel keiner extremen Hitze aussetzen.
- Suchen Sie eine qualifizierte Reparaturwerkstatt auf, falls Sie beim Auswechseln Schwierigkeiten haben.

## CD-Modus

### Hinweise für CD-Nutzung

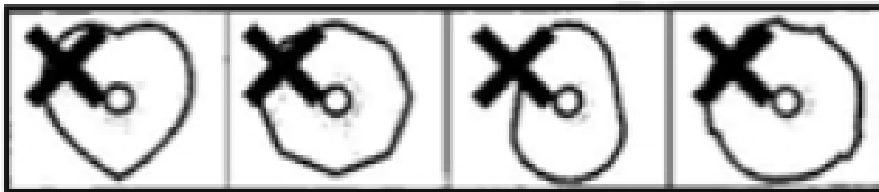
- Der Plattenspieler ist kompatibel mit herkömmlichen Audio-CDs, korrekt beschriebenen CD-Rs und CD-RWs.
- Legen Sie die CD immer mit der Etikettseite nach oben in das CD-Fach ein. (CDs können nur einseitig abgespielt oder beschrieben werden.)
- Zum Entfernen der CD aus der Hülle die Mitte des Gehäuses nach unten drücken und die CD durch Festhalten an den Rändern herausheben. Sollte die CD verschmutzt sein, die Oberfläche mit kreisförmigen Bewegungen von der Mitte nach außen mit einem weichen, trockenen Tuch abwischen.



How to remove the disc      = Entfernen der CD  
How to hold the disc      = Halten der CD  
How to clean the disc      = Reinigung der CD

- Verwenden Sie zur Reinigung niemals Chemikalien wie Schallplatten-/Antistatik-Sprays-/Flüssigkeiten, Benzin + Verdüner. Solche Chemikalien werden die Kunststoffoberfläche der CD irreparabel beschädigen.
- Die CD nach Gebrauch wieder in die Schutzhülle legen, um Staub und Kratzer zu vermeiden.

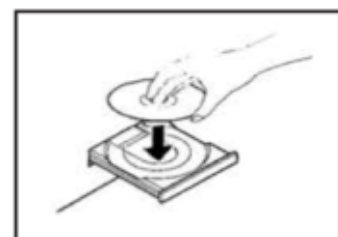
- Setzen Sie die CDs nicht über längere Zeit direktem Sonnenlicht oder hohen Temperaturen aus. Eine lange Belichtung bei hohen Temperaturen wird die CD verziehen.
- Das Abspielen von verzogenen CDs kann das Gerät beschädigen.
- Bedruckbare CDs werden nicht für die Verwendung mit diesem Gerät empfohlen, da die Etikettseite klebrig sein und das Gerät beschädigen kann.
- Kein Beschichtungsspray auf den CDs verwenden.
- Die CDs nicht mit Kugelschreiber oder harten Stiften beschreiben. Verwenden Sie nur öl-basierte Filzstifte.
- Keine Stabilisatoren einsetzen. Bei Verwendung handelsüblicher CD-Stabilisatoren kann es zu Schäden am Gerät kommen.
- Keine CDs mit einer unregelmäßigen Form verwenden, da sie das Gerät beschädigen können.



- Wenn Sie Zweifel bezüglich der Pflege und Handhabung einer CD haben, lesen Sie die mitgelieferten Vorsichtsmaßnahmen oder wenden Sie sich direkt an den Hersteller.

### **CD abspielen**

- Schalten Sie das Gerät EIN, indem Sie den Netzschalter drücken. Stellen Sie den Funktionsregler (PHONO/CD/AUX/RADIO) auf CD.
- "- -" blinkt für ein paar Sekunden. Ist keine CD geladen, erscheint die Nachricht "no" auf dem Display.



- Legen Sie eine CD in das Fach, und zwar mit dem bedruckten Etikett nach oben gerichtet.
- Legen Sie nicht mehr als eine CD in das Fach ein.
- Die CD muss in der Mitte des CD-Fachs platziert werden. Ist die CD nicht richtig eingelegt, kann die Entnahme der

CD nach Schließen des Fachs blockiert werden. ● Das Fach nicht mit Gewalt von Hand bewegen, wenn es sich öffnet oder schließt. ● Die Taste ÖFFNEN/SCHLIESSEN (▲) drücken, um das Fach zu schließen. ● Die Gesamtanzahl der Titel erscheint auf dem Display. ● Das System startet die Wiedergabe automatisch nach einigen Sekunden. Andernfalls die Taste WIEDERGABE/PAUSE (▶||) drücken, um die Wiedergabe zu starten. ● Die Wiedergabe der CD beginnt mit dem ersten Titel, und die WIEDERGABE-Anzeige leuchtet auf. ● Während der Wiedergabe wird die Nr. des gespielten Titels auf dem Bildschirm angezeigt. ● Den Lautstärkeregel zum Lautstärke einstellen. ● Drücken Sie die Taste WIEDERGABE/PAUSE (▶||) während der Wiedergabe. Die Wiedergabe wird an der aktuellen Position unterbrochen, und die Titelnummer blinkt auf dem Bildschirm. ● Um die Wiedergabe fortzusetzen, nochmals die Taste WIEDERGABE/PAUSE (▶||) drücken. ● Zum Stoppen der Wiedergabe die Taste STOPP (■) drücken.

### **Überspringen zum nächsten oder vorherigen Titel**

● Während der Wiedergabe wiederholt die Taste WEITER/ZURÜCK (▶▶/◀◀) drücken, bis der gewünschte Titel gefunden wird. Der ausgewählte Titel wird von Anfang an gespielt. ● Im STOPP-Modus die Taste WEITER/ZURÜCK (▶▶/◀◀) wiederholt drücken, bis der gewünschte Titel gefunden wird. Die Taste WIEDERGABE/PAUSE (▶||) innerhalb von 5 Sekunden drücken, um die Wiedergabe des ausgewählten Titels zu starten. ● Wird die Taste ZURÜCK (◀◀) während der Wiedergabe gedrückt, beginnt der abgespielte Titel von vorne. Um zum Anfang des vorherigen Titels zurückzukehren, die Taste ZURÜCK (◀◀) zweimal drücken.

### **Suche nach einer bestimmten Stelle eines Titels**

● Während der Wiedergabe die Taste NEXT (WEITER) oder PREVIOUS (ZURÜCK) (▶▶/◀◀) für den Schnellvorlauf/-rücklauf gedrückt halten und freigeben, wenn die gewünschte Stelle gefunden wird.

## **Wiederholungsfunktion**

- Während der Wiedergabe die Taste REPEAT (WIEDERHOLEN) einmal drücken, um einen einzelnen Titel zu wiederholen. Die "REP"-LED-Anzeige blinkt.
- Während der Wiedergabe die Taste WIEDERHOLEN erneut drücken, um alle Titel zu wiederholen. Die "REP"-LED-Anzeige leuchtet dauerhaft.

## **Programmfunktion**

- Im STOPP-Modus die PROGRAMM-Taste drücken. Auf dem Display erscheint "01".
- Die Taste (▶▶/◀◀) drücken, um einen Titel auszuwählen und die PROGRAMM-Taste erneut drücken, um den Titel zu speichern.
- Die Taste (▶▶/◀◀) drücken, um einen anderen Titel auszuwählen und die PROGRAMM-Taste erneut drücken. Wiederholen Sie diesen Schritt, um weitere Titel zu speichern.
- Um die programmierten Titel wiederzugeben, drücken Sie die Taste WIEDERGABE/PAUSE (▶||).
- Um den programmierten Titel zu löschen, drücken Sie zweimal die Taste STOPP (■).

## **USB-/SD-Modus**

### **USB-/SD-Kartenwiedergabe**

- Schalten Sie das Gerät EIN und stellen Sie die Lautstärke auf ein entsprechendes Niveau ein.
- Einen USB-Stick in den USB-Port stecken. Alternativ können Sie eine SD-Karte einlegen und darauf achten, dass sie ohne Biegen gerade feststeckt.
- Drehen Sie den Funktionsdrehknopf auf die CD-Position.
- Um Musik vom USB-Laufwerk abzuspielen, halten Sie die Taste "■/ USB/SD" 2 Sekunden lang gedrückt, bis "Ud" auf dem Display blinkt, dann die Taste loslassen. Die Musikwiedergabe startet automatisch.
- Um Musik von einer SD-Karte abzuspielen, halten Sie die Taste "■/USB/SD" 2 Sekunden lang gedrückt, bis "Sd" auf dem Display blinkt, und die Taste dann loslassen. Die Musikwiedergabe startet automatisch.



## **Wiedergabesteuerung:**

- Um die Wiedergabe zu pausieren, drücken Sie die Taste WIEDERGABE/PAUSE (▶||). Drücken Sie die Taste erneut, um die Wiedergabe fortzusetzen.
- Um den vorherigen Titel abzuspielen, die Taste ◀◀ für den Schnellrücklauf entsprechend lange gedrückt halten.
- Um den nächsten Titel abzuspielen, die Taste ▶▶ für den Schnellvorlauf entsprechend lange gedrückt halten.
- Um im Wiedergabe-Modus eine Datei aus Ihrem Medienspeicher zu löschen, drücken Sie die Taste REC/DEL (AUFNAHME/LÖSCHEN), bis die LED-Anzeige "DEL" zusammen mit "dL " auf dem Display blinkt. Dann erneut die Taste REC/DEL drücken, und die LED-Anzeige "DEL" blinkt schnell, während die Datei gelöscht wird.
- So löschen Sie eine Datei aus Ihrem Medienspeicher: Im STOPP-Modus den Titel auswählen, indem die Taste ▶▶ oder ◀◀ gedrückt und die Taste REC/DEL (AUFNAHME/LÖSCHEN) gehalten wird, bis die LED-Anzeige "DEL" gemeinsam mit "dL" auf dem Display blinkt. Dann erneut die Taste REC/DEL (AUFNAHME/LÖSCHEN) drücken, und die LED-Anzeige "DEL" blinkt schnell, während die Datei gelöscht wird.
- Um die Wiedergabe des Musiktitels zu beenden, drücken Sie die Taste ■/USB/SD.

## **Aufnahme auf einem USB-Stick/SD-Karte**

Dieses Gerät hat die Fähigkeit, Ihre traditionellen Musikmedien (Vinyl-Schallplatten, Kassetten oder CDs über AUX IN) in ein digitales Format umzuwandeln und diese auf einem USB-Gerät oder einer SD-Karte als MP3-Datei(en) aufzunehmen.

- Legen Sie ein Speichermedium (USB-Stick oder SD-Karte) in den entsprechenden Steckplatz ein.
- Bereiten Sie Ihre traditionellen Musikmedien für die Wiedergabe vor: Entweder legen Sie eine Schallplatte auf den Plattenspieler, legen eine Kassette in den Kassettenschlitz ein, eine CD in einen CD-Player oder verbinden ein anderes Aufnahme-medium mit der AUX-IN-Buchse.
- Stellen Sie den Funktionsschalter auf die entsprechende Funktion ein: PHONO, CD oder AUX.

**HINWEIS:** Wenn Sie über eine Kassette aufnehmen, stellen Sie sicher, dass das AUX-IN-Kabel nicht an die AUX-Buchse angeschlossen ist. ● Drücken Sie die REC (AUFNAHME)-Taste, um die Aufnahme zu starten. Auf dem Display erscheint "rE", und die LED-Anzeige "REC" leuchtet auf. Ein paar Sekunden später beginnt die LED-Anzeige "REC" zu blinken, und die Aufnahme beginnt. Dann können Sie mit der Wiedergabe der traditionellen Musikmedien starte. ● Drücken Sie die Taste STOPP, um die Aufnahme zu beenden. Die Musiktitel werden direkt als MP3-Datei(en) auf dem USB-Stick/SD-Karte gespeichert. ● Die Aufnahmelautstärke kann mit dem Lautstärkeregler eingestellt werden. ● Die Aufnahmegeschwindigkeit beträgt 1:1. Die Aufnahmezeit entspricht der Wiedergabezeit der Schallplatte, Kassette bzw. CD. ● Das Aufnahmeformat ist auf eine MP3-Bitrate von 128kbps fest voreingestellt.

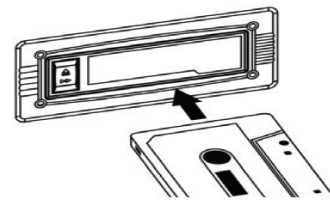
### **Bluetooth-Modus: Bluetooth-Wiedergabe**

Stellen Sie den Funktionsschalter auf "FM/Bluetooth" und schieben Sie den Schiebeschalter auf Bluetooth. Die LED des Anzeigefensters zeigt "bt" an. Schalten Sie Ihr Smartphone oder ein anderes Bluetooth-fähiges Mediengerät ein und rufen Sie die Bluetooth-Suchfunktion auf, der Empfänger erhält die Bluetooth-Identifikationsnummer für: "**Technaxx TX-103**". Wenn Ihr Bluetooth-Gerät verbunden ist, gibt der Lautsprecher einen Signalton ab. Mit den Tasten ►► oder ◀◀ oder ►|| oder ■ können Sie über das Gerät Titel auf Ihrem Bluetooth Gerät pausieren, unterbrechen oder stoppen. Um die Funktion zu beenden, stellen Sie den Schiebeschalter von Bluetooth auf FM oder drehen Sie einfach den Funktionsschalter. **Achtung:** Wenn Sie das Gerät neu starten, sollten Sie diese Schritte wiederholen, um die Bluetooth-Funktion erneut zu starten. Im Bluetooth-Modus ist die Freisprechfunktion nicht verfügbar. Das zu Letzt angeschlossene Gerät verbindet sich automatisch.

## Kassettenmodus

### Hinweise für den Gebrauch von Kassetten

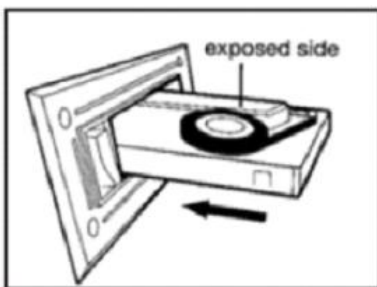
● Metall- und Chrom- (Kobalt-)Kassettenbänder haben Identifizierungslöcher. ● Benutzen Sie Ihren Finger oder einen Bleistift, um das Kassettenband zu drehen und durchhängendes Bandmaterial aufzuwickeln. ● Das Berühren des Kassettenbands vermeiden. Fingerabdrücke ziehen Staub und Schmutz an. ● Die Kassetten nicht fallenlassen und keinen starken Stößen oder Druck aussetzen.



**WICHTIG bei Verwendung des Kassettendecks:** ● Achten Sie darauf, die Kassette in die richtige Richtung einzuschieben. ● Um eine Beschädigung der Kassette zu vermeiden, empfehlen wir Ihnen, diese aus dem Gerät nach der Wiedergabe zu entfernen.

### Kassettenwiedergabe

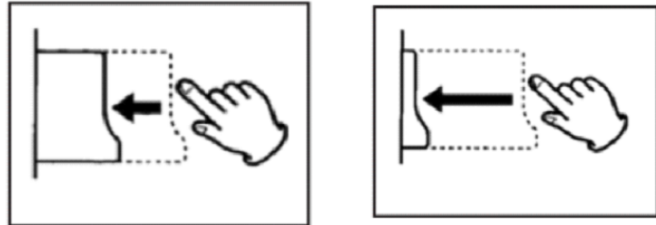
● Schalten Sie das Gerät EIN und stellen Sie die Lautstärke auf ein entsprechendes Niveau ein. ● Drehen Sie den Funktionsdrehknopf auf Kassette (Tape)/AUX, und das Display zeigt "tP" an.



**exposed side = Sichtseite**

● Schieben Sie eine vorbespielte Kassette in den Kassettenschlitz, und zwar mit der Bandseite nach rechts. Durch leichtes Drücken wird das Kassettenband eingeschoben und beginnt automatisch die Wiedergabe.

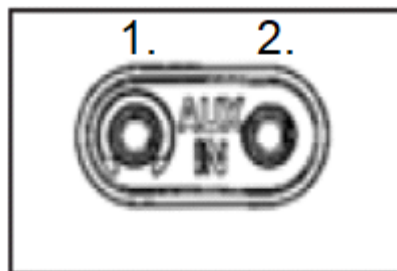
**HINWEIS:** ● Um die Kassette vorzuspulen, drücken Sie die Kassetten-Bedienungstaste während der Wiedergabe halb herunter.  
 ● Um die normale Wiedergabe fortzusetzen, lassen Sie die Kassetten-Bedienungstaste los.  
 ● Um die Wiedergabe zu stoppen, drücken Sie Kassetten-Bedienungstaste vollständig ein. Die Wiedergabe wird gestoppt und die Kassette wird ausgeworfen.



## AUX-Modus

### Musik von einem AUX-Eingang abspielen

● Schalten Sie das Gerät EIN, indem Sie die Power-Taste (den Netzschalter) drücken. ● Stellen Sie den Funktionsregler (PHONO/CD/AUX/RADIO) auf AUX. ● Stecken Sie ein Ende des 3,5-mm-AUX-IN-Kabels (nicht im Lieferumfang enthalten) in die 3,5-mm-AUX-IN-Buchse an der Vorderseite des Geräts und das andere Ende in Ihr Audiogerät (CD-Player, Tablet, MP3-Player, Smartphone usw.). ● Die Taste PLAY (WIEDERGABE) auf der externen Audioquelle drücken. **NOTE:** ● Die Ausgangslautstärke wird durch die Lautstärke der Quelle beeinflusst. Vergewissern Sie sich, dass die Signallautstärke auf ca. 70-80% eingestellt ist, um eine Klangverzerrung zu vermeiden. ● Die Wiedergabe kann bei der Verwendung des AUX IN-Modus nicht von der Vorderseite aus gesteuert werden. Die Wiedergabe muss von Ihrem angeschlossenen Audiogerät gesteuert werden.



1.Kopfhörer

2. AUX-IN

## Kopfhöreranschluss

● Die Lautstärke auf ein angemessenes Niveau einstellen, bevor Sie die Kopfhörer aufsetzen. ● Stecken Sie den 3,5mm Kopfhörerstecker in die Kopfhörerbuchse.

## Anschließen an einen externen Verstärker

● Diese Funktion ermöglicht es Ihnen, Schallplattenmusik über einen Verstärker oder externe Lautsprecher abzuspielen. Sie benötigen ein Cinch-Kabel für diesen Anschluss (nicht im Lieferumfang enthalten). ● Stecken Sie ein Ende der roten und weißen Cinchstecker in die LINE-OUT-Anschlüsse an der Rückseite des TX-103 und das andere Ende in die Buchsen R (rot) und L (weiß) an der Rückseite des Verstärkers oder der externen Lautsprecher.

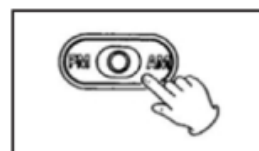
## Radio-Modus

### UKW-Antenne

Im FM-Modus einen UKW-Radiosender einstellen und die Antenne ausziehen, um die Position für den besten Empfang ausfindig zu machen. Die Antenne muss möglicherweise neu positioniert werden, wenn Sie das Gerät an einen neuen Platz stellen.

### Radiowiedergabe

● Schalten Sie das Gerät EIN und stellen Sie die Lautstärke auf ein entsprechendes Niveau ein. ● Drehen Sie den Funktionsdrehknopf auf die RADIO-Position. ● Stellen Sie den Schiebeschalter (9) auf FM ● Verlängern Sie die Antenne für den besten Empfang. ● Den Tuning-Regler auf den gewünschten Radiosender einstellen. **Bei schlechtem Radioempfang: FM-Übertragung:** Die UKW-Antenne ausziehen und bewegen, bis Sie das Signal des Senders klar erhalten.



## Stand-by-Funktion

● Wenn das Gerät keine Musik im Phono, CD, USB, SD, AUX, Kassetten-Modus abspielt, die Taste "REP/PROG/STBY" 4 Sek. lang gedrückt halten. Dadurch geht das Gerät in den Standby-Modus über. Dann kurz Taste "▶||" drücken, um es wieder zu aktivieren. ● Spielt das Gerät keine Musik ab, wechselt es nach ca. 15 Minuten automatisch in den Standby-Modus. Anschließend kurz die Taste "▶||" drücken, um es wieder zu aktivieren.

## Häufig gestellte Fragen (FAQs)

**Gerät schaltet sich nicht ein** → Ist das Netzkabel des Geräts an eine geeignete Steckdose angeschlossen, und ist die Steckdose eingeschaltet ist.

**Kein Ton** → Den Lautstärkeregler im Uhrzeigersinn drehen, um die Lautstärke zu erhöhen.

**Kassette wird nicht abgespielt** → Ist der Funktionsdrehknopf auf gewünschter Funktion, und ist die Kassette richtig eingelegt.

**Schallplatte wird nicht abgespielt** → Ist der Funktionsdrehknopf auf gewünschter Funktion, und ist die richtige Geschwindigkeit (33, 45 oder 78 U/min) eingestellt.

**Wiedergabe über den AUX-IN Anschluss funktioniert nicht** → Ist das Kabel fest angeschlossen, und ist das externe Gerät sauber und unbeschädigt. Ist der Funktionsdrehknopf auf gewünschter Funktion. Überprüfen Sie, dass die Lautstärke des externen Geräts bei 70-80% liegt.

**Wiedergabe vom USB-Gerät oder SD-Karte funktioniert nicht** → Ist das Speichermedium ordnungsgemäß eingelegt, und ist die korrekte Funktion ausgewählt. Möglicherweise muss das Medium formatiert werden.

**HINWEIS:** Ist der Normalbetrieb nicht möglich, ziehen Sie den Netzstecker aus der Steckdose und stecken Sie ihn erneut ein.

## Wichtige Hinweise

- **Auspacken und Handhabung:** Öffnen Sie vorsichtig die Verpackung und nehmen Sie das Gerät heraus. Die Verpackungsfolie entfernen und zur späteren Verwendung aufbewahren. Halten Sie die Verpackung von Kleinkindern und Tieren fern.
- **Positionierung des Musikgerätes:** Stellen Sie das Gerät auf eine stabile Oberfläche, weg von Wärmequellen und sorgen Sie für ausreichende Belüftung um das Gerät herum.
- **Lüftung und Wärmequellen:** Legen Sie kein Material während des Gebrauchs auf die Lüftungsschlitze. Dies führt dazu, dass das Gerät überhitzt und ausfällt. Stellen Sie das Gerät nicht in direktes Sonnenlicht oder in die Nähe von Wärmequellen wie Heizungen oder Feuer.
- **Kerzen und offene Flammen:** Stellen Sie keine brennenden Kerzen oder Teelichter auf oder neben das Musikgerät. Erlauben Sie keine offenen Flammen in der Nähe des Gehäuses.
- **Anschlüsse:** Achten Sie beim Anschluss des Musikgerätes an das Stromnetz darauf, dass die Kabel keine Stolperfalle bilden. Das Netzkabel nicht einklemmen oder keine schweren Gegenstände darauf stellen.
- **Feuchtigkeit:** Stellen Sie das Gerät nicht in nassen oder feuchten Bedingungen wie dampfenden Küchen, Bädern oder Kellern auf. Lassen Sie kein Wasser oder andere Flüssigkeiten in das Gerät eindringen. Berühren Sie das Netzkabel oder den Adapter nicht mit feuchten Händen. Sollte Feuchtigkeit in das Musikgerät eindringen, sofort den Stecker aus der Steckdose ziehen.
- **Reinigung und Pflege:** Ziehen Sie den Stecker des Musikgerätes aus der Steckdose. Verwenden Sie ein weiches, trockenes Tuch oder für hartnäckige Flecken ein mit einem milden Reinigungsmittel befeuchtetes Tuch. Verwenden Sie keine auf Alkohol basierende Flüssigkeiten oder Scheuermittel.

## Auf keinen Fall

- Verwenden Sie das Gerät **nicht** für andere Zwecke, als für die Vorgesehenen.
- Gerät **nicht** fallen lassen / stoßen / schütteln (verwenden Sie das Gerät nicht mehr, wenn es in irgendeiner Weise beschädigt wurde).
- Das Gerät darf **nicht** geöffnet/repariert/zerlegt werden
- Lagern Sie das Gerät **nicht** in Umgebungen mit hohen Temperaturen/in der Nähe von offener Flamme/in feuchten-dunstigen-erosiven Umgebungen/im Wasser.
- **Den Gebrauch einstellen**, wenn ungewöhnlicher Geruch/Wärme/Farbänderung der Abdeckung oder eine andere anormale Situation auftritt.
- Das Gerät ist von Kindern/Personen mit eingeschränkter Wahrnehmung/ Personen ohne Kenntnis bezüglich der Nutzung dieses Geräts **fernzuhalten**.