

Technaxx® * Посібник користувача

FMT1000BT DAB+ Трансмітер

Декларація про відповідність цьому пристрою знаходиться за посиланням в Інтернет: www.technaxx.de/ (в нижній панелі "Konformitätserklärung"). Перед першим використанням пристрою уважно прочитайте інструкцію користувача.

Номер телефону служби технічної підтримки: 01805 012643 (14 центів у хвилину зі стаціонарної лінії в Німеччині та 42 центи у хвилину з мобільних мереж). Безплатна електронна пошта: support@technaxx.de Ретельно зберігайте цей посібник користувача для подальшого використання або обміну інформацією про пристрій. Виконайте те ж саме з оригінальними аксесуарами для цього пристрою. У разі наявності гарантії, будь ласка, зв'яжіться з дилером або магазином, в якому ви купили даний товар.

Гарантія 2 роки

Технічні характеристики

Ввід потужності	12В-24В (прикурювач транспортного засобу)
Bluetooth	4.2 з макс. ~ 3m відстань
Bluetooth	Частота передачі 2,4 ГГц
Діапазон частот	DAB+/DAB Діапазон III 174-240 МГц
Діапазон частот FM	87,6–107,9 МГц
Вихід зарядки передавача	5В/2.1А
РК-дисплей	3.84 x 1.44 см (1.61")
Роз'єми вводу / виводу	AUX-IN / AUX-OUT 3,5 мм
Імвденс навушників	32 О
Пам'ять	Карта MicroSD об'ємів до 32 ГБ
Живлення	Вбудована літієва батарея 800mAh 3,7 В
Час зарядки	~2 годин
Час відтворення	~10 годин
Час відтворення (портативне використання)	~7 годин
Вага / Розміри FM-блок	57г / (Д) 5.0 x (Ш) 2.5 x (В) 6.5 см
Вага / Розміри тримача	59г / (Д) 11,5см;
Вміст пакування	FMT1000BT DAB+ Трансмітер, Кабель Micro USB, Аудіокабель AUX, Антена, Навушники, Посібник користувача

Зарядження пристрою

(1) Зарядка акумулятора FM-блоку: В автомобілі поставте FM-блок на док-станцію (знайдіть правильне розміщення контактів, він легко притягується магнітом на док-станцію тримача). Вставте штепсель живлення в гніздо прикурювача транспортного засобу. Акумулятор заряджається автоматично, незалежно від того, чи ввімкнено або вимкнено FM-пристрій. Вдома підключіть кабель Micro USB* (*входить

до комплекту) до FM-блоку та підключіть його до адаптера живлення** (**не входить у комплект). Акумулятор заряджається незалежно від того, чи вимкнено або вимкнено FM-пристрій. Вихід адаптера повинен бути 5В 500мАг. **Примітка:** Щоб перевірити стан заряджання акумулятора, коли він вимкнений, вийміть зарядний кабель і увімкніть пристрій. Індикатор акумулятора у верхньому правому куті екрана показує стан: 3 смуги 100%-70%, 2 смуги 70%-40%, 1 смуга 40%-10%, без смуги 10%-0%.

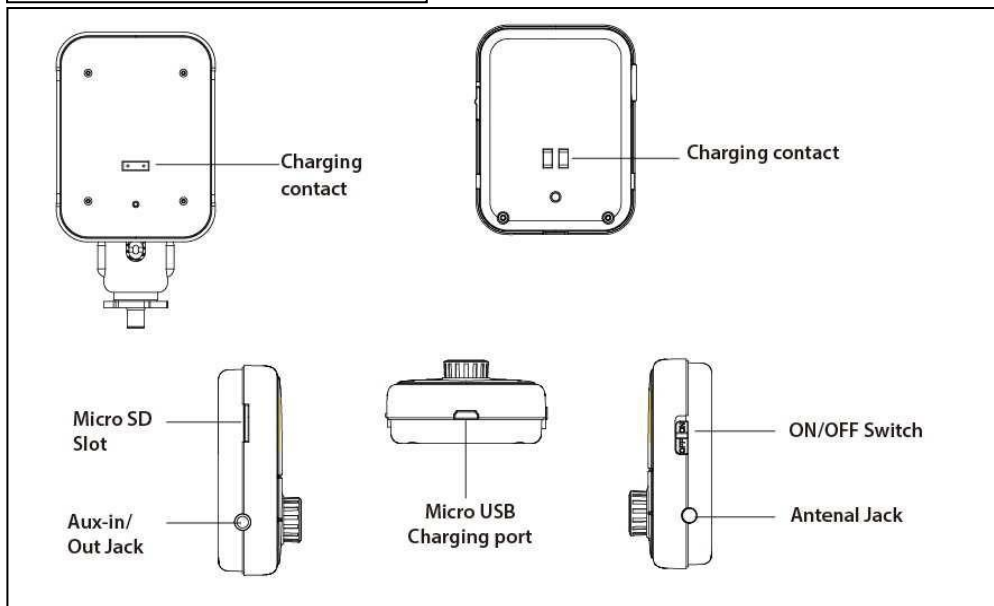
(2) Заряджання інших пристроїв в автомобілі за допомогою пристрою: Коли док-станція живиться від гнізда прикурювача транспортного засобу, підключіть мобільний телефон за допомогою USB-кабелю *** (не входить до комплекту) до док-станції. Цей пристрій буде служити зарядним пристроєм для мобільних телефонів. Вихід 5V/2.1A з 10Вт.

Вид пристрою

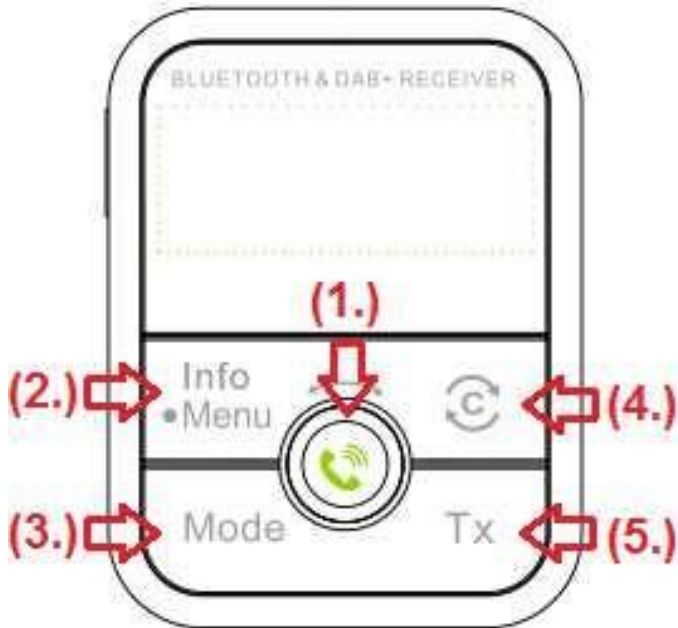


(1)	Вид спереду (FM-блок)
(2)	Магнітні контакти
(3)	Задній вид (FM-блок)

Магнітні контакти
Слот MicroSD
Aux-in/Out Порт
Порт мікро-USB
Кнопка вмикання
Порт Антени

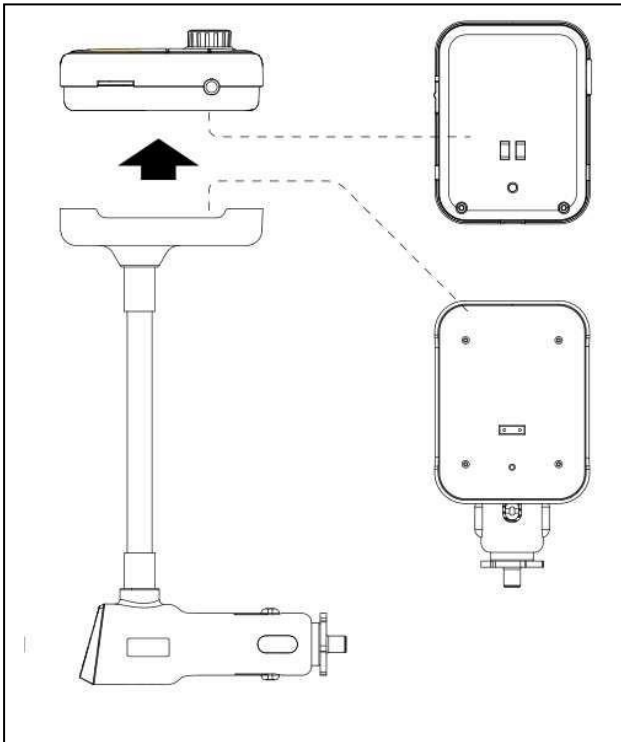


Кнопки панелі (FM-блок)



<p>1. Поворотний перемикач</p>		<p>Натисніть, щоб відтворити/призупинити в музичному режимі, підтвердити вибране підменю або прийняти/завершити телефонні дзвінки під час отримання телефонних дзвінків</p> <p>Поверніть за годинниковою стрілкою або проти годинникової стрілки, щоб перейти вперед або назад.</p>
<p>2. Інформація / Меню Кнопку</p>	<p>Інформація: У режимі DAB натисніть цю кнопку, щоб побачити інформацію про радіо DAB+: DAB+ назва каналу, Канали, Формат, Швидкість потоку, тип, дата, SNR та потужність сигналу</p> <p>Меню: натисніть і утримуйте цю кнопку, щоб увійти в підменю нижче. Поверніть і коротко натисніть "Spin Button Control", щоб вибрати та підтвердити підменю. Натисніть кнопку Інформація/Меню один раз, щоб вийти з вибраного режиму.</p> <p>Меню DAB: сканування каналу DAB+ вручну, том, мова (англійська / німецька), Скидання системи, Версія</p>	
<p>3. Кнопка "Режим"</p>	<p>Переключення режимів між dab+ / BT / MicroSD карти і AUX-IN / AUX-OUT</p>	
<p>4. Кнопку</p> 	<p>Автоматичне сканування радіо DAB+</p> <p>Автоматичне сканування fm-частоти після натискання кнопки TX</p>	
<p>5. Кнопка Tx</p>	<p>Установлення FM-частоти для передачі на радіо</p>	

Монтажу



показано на малюнку нижче.


FMT1000BT DAB+ Трансмітер містить дві частини: док-станцію (закріплену на тримачі) і FM-блок (ви можете легко зняти з док-станції).

Коли ви поставите FM-пристрій на док-станцію, пристрій буде заряджено. Потім він стає приймачем DAB+ в автомобілі.

Застосування за призначенням

за


1. Вставте FM-трансмітер у прикурювач автомобіля. Увімкніть FM-блок за допомогою кнопки «ON/OFF»
2. Встановіть зовнішню антену, як

3. Натисніть кнопку TX на екрані, буде показана поточна частота передачі FM. Натисніть , щоб просканувати незайняту частоту. Натискаючи знову і знову, пристрій буде показувати вам більш чіткі і незайняті частоти. Увімкніть елемент керування кнопкою обертання, щоб вибрати частоту.

4. Переключіть FM-частоту автомобільного радіо відповідно до частоти, встановленої на пристрої. Весь звук буде передаватися на стереосистему автомобіля

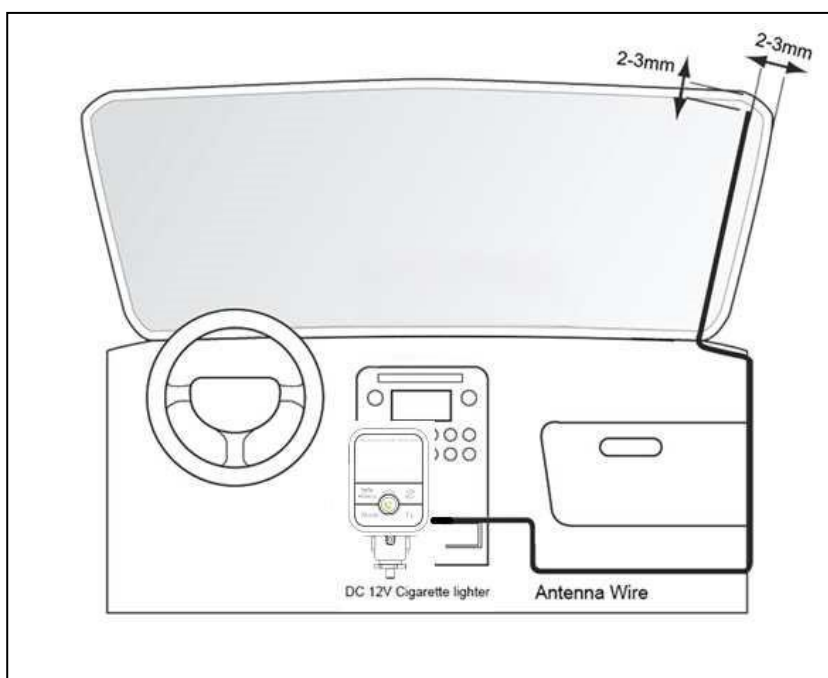
DAB+ приймач

1. Натисніть кнопку Режим, щоб перейти до режиму DAB

2. Натисніть  кнопку, щоб виконати повне сканування станцій DAB з моменту показу "сканування.." на екрані. Після завершення повністю відсканованні канали DAB+ буде відображатися у верхньому правому куті, а потім автоматично відтворять перший канал DAB+. Почніть насолоджуватися DAB + radio в дорозі.

3. Поверніть "Поворотний перемикач", щоб вибрати потрібні канали DAB+.

4. Скористайтеся кнопкою Інформація/Меню, щоб перевірити інформацію DAB+ або налаштувати меню.



Bluetooth

1. Натисніть кнопку Режим, щоб перейти в режим BT (Bluetooth).

2. Активуйте функцію Bluetooth мобільного телефону, а потім знайдіть новий пристрій. Коли мобільний телефон виявить цей пристрій, який називається **"FMT1000BT DAB +"**, потім виберіть його, щоб підключитися.

3. Після успішного підключення екран мобільного телефонного і FMT1000BT DAB+ трансмітера буде відображатися як «підключений». Тепер можна передавати музику з мобільного телефону.

4. Керуйте кнопкою обертання, щоб відтворювати/призупиняти або налаштовувати попередні/наступні пісні.

5. У будь-якому режимі, поки мобільний телефон підключений через Bluetooth з блоком THE FM і є вхідний дзвінок, цей пристрій автоматично перейде в режим телефону. На екрані відображається "Виклик". Натисніть поворотний перемикач, щоб прийняти виклик, а потім відобразиться екран "У виклику" (не в режимі Bluetooth).

Картка microSD

Note: Форматуйте картки MicroSD у форматі FAT32

1. Натисніть кнопку Режим, щоб переключити режим на SD (MicroSD).

2. Підключіть картку MicroSD, яка містить MP3-файли, у гніздо для карт пам'яті, а потім насолоджуйтеся музикою

3. Керуйте поворотним перемикачем, щоб відтворювати/призупиняти або налаштовувати попередні/наступні пісні.

AUX-IN

Цей пристрій підтримує інші зовнішні пристрої. Використовуйте наданий аудіокабель, щоб підключити інший зовнішній пристрій до входу AUX цього пристрою. Натисніть кнопку Режим, щоб перейти до режиму Aux.

AUX-OUT

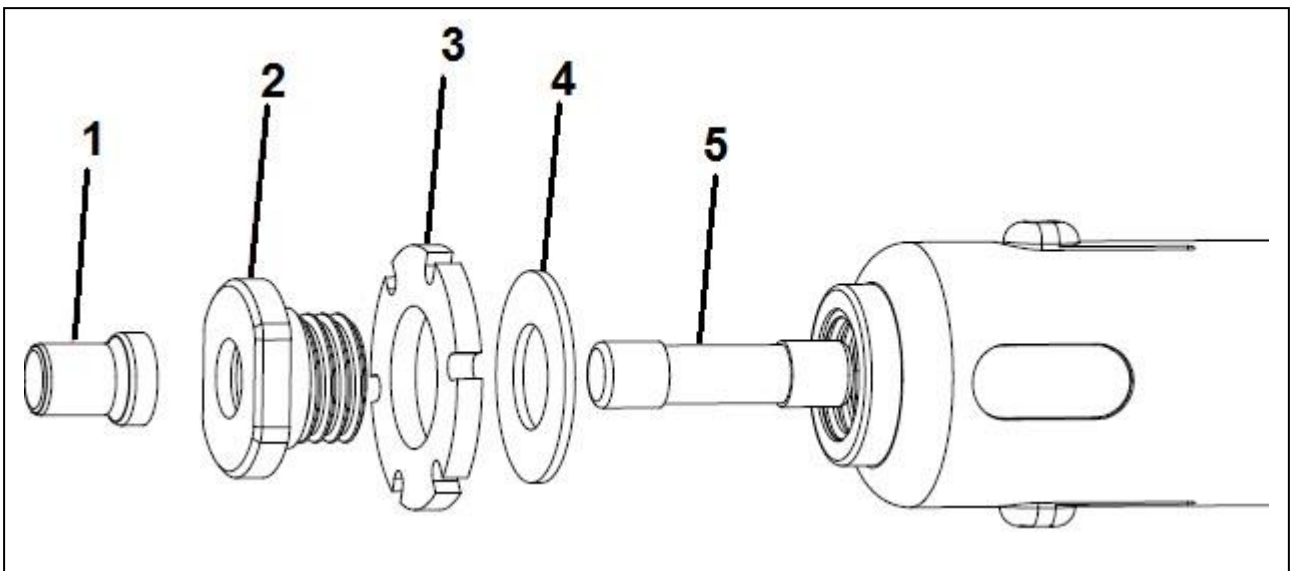
Щоб отримати кращу якість звуку, ви можете підключити цей пристрій до автомобільної стереосистеми безпосередньо за допомогою наданого аудіокабелю. Підключіть кабель AUX від гнізда AUX-IN/AUX-OUT до вхідного гнізда AUX вашого автомобіля (якщо є). Тоді звук хорошої якості буде виходити з стереосистеми автомобіля.

Функція RDS

Під час FM-передачі DAB на автомобільне радіо відображається різна інформація (наприклад, назви пісень, перекладачі, результати футболу тощо). Коли FM передається з MicroSD Card, Bluetooth і AUX, в автомобільному радіо відображається тільки режим, але немає додаткової інформації.

Як користуватися портативним пристроєм: Цей пристрій має вбудований акумулятор, щоб його можна було використовувати далеко від стикування (якщо він заряджений). Підключіть навушники до порту AUX-IN цього пристрою. Навушники буде розглядатися як антенний режим DAB+. Всі функції і операції точно такі ж, як згадувалося вище.

Заміна запобіжника: Як показано нижче, відкрутіть гвинтовий ковпачок, замініть запобіжник, а потім знову зберіть в правильному порядку.



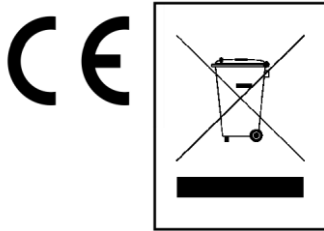
1. Порада, 2. Гвинтовий ковпачок, 3. Кремнієве кільце, 4. Ущільнення, 5. Запобіжник

Попередження

Щоб продовжити термін служби цього пристрою, витягніть його при запуску двигуна автомобіля. Не знімайте кришку, щоб уникнути ризику ураження електричним струмом або інших пошкоджень. Не намагайтеся розібрати пристрій, це може призвести до короткого замикання або навіть пошкодження. Не кидайте і не струшуйте пристрій, це може пошкодити внутрішні плати або механіку. Зберігайте пристрій у сухому та провітрюваному середовищі. Уникайте підвищеної вологості і високої температури.

Не піддавайте цей пристрій впливу дощу або вологи, щоб зменшити ризик пожежі або ураження електричним струмом. Пристрій не повинен піддаватися впливу капель води або бризок. Не розміщуйте будь-які предмети, заповнені рідинами (наприклад, вази), на пристрої або поблизу. Не встановлюйте пристрій біля будь-якого джерела тепла, наприклад радіаторів, яке виробляє тепло. Тримайте пристрій подалі від маленьких дітей.

Уважно зберігайте цей посібник користувача для подальшого використання або спільного доступу до продуктів. Зробіть те ж саме з оригінальними аксесуарами для цього виробу. У разі гарантії, будь ласка, зв'яжіться з дилером або магазином, де ви придбали цей продукт. **Гарантія 2 роки**



Рекомендації щодо захисту навколишнього середовища: пакувальні матеріали є сировиною і можуть бути перероблені. Не викидайте старі пристрої або акумулятори в побутові відходи. **Очищення:** Захистіть пристрій від забруднень (використовуйте чисту тканину). Уникайте використання грубих, грубозернистих матеріалів або розчинників / агресивних чистильних засобів.

Обережно протріть очищений пристрій.

Дистриб'ютор: Technaxx Deutschland GmbH & Co.KG, Kruppstr.
105, 60388 Frankfurt a.M., Germany