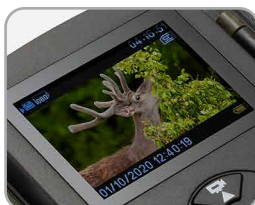
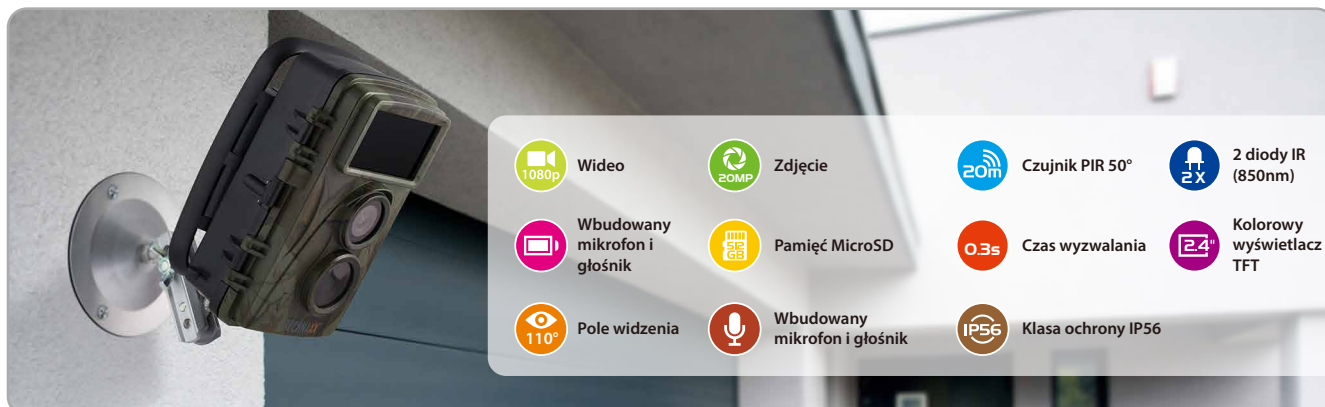


Nature Wild Cam TX-160

Bezpieczeństwa kamera zasilany baterią do monitoringu wewnątrz i na zewnątrz pomieszczeń



- Idealna do nagrywania i obserwowania dzikiej przyrody i monitorowania domów
- Rozdzielczość wideo FullHD 1080p
- 2,4" TFT LCD (720x320)
- Funkcje wyboru: wideo, zdjęcie, wideo i zdjęcie
- Czujnika PIR (~20m) & dotęć IR (~20m) dla nocnych ujęć
- Czas uruchamiania 0,3 sekundy
- Wbudowany mikrofon & głośnik
- Karta MicroSD** do 512GB (**nie wliczone)
- Klasa ochrony kamera IP56 (odporna na kurz & duże rozbryzgi wody)

Specyfikacje techniczne:

- Czujnik obrazu 1/3,2" CMOS 8MP
- Rozdzielczość wideo: 3840x2160/10fps, 2688x1520/20fps, 1920x1080/30fps, 1280x720/60fps, 1280x720/30fps, 720x480/30fps; 640x480/30fps, 320x240/30fps
- Rozdzielczość zdjęcia: 20MP (5200x3900 interpolowana), 16MP (4608x3456 interpolowana), 12MP (4000x3000 interpolowana), 8MP (3264x2448), 5MP (2592x1944), 3MP (2048x1536), 1MP (1280x960)
- Długość filmu wideo: 3 sek. – 10 min. programowalna
- Format pliku JPG / AVI
- Obiektyw: f=3,3mm, F/NO2,0, FOV=110°, Filtr Auto IR
- Przerwa pomiędzy uruchomieniami 5 sek.–60 min. programowalna
- Funkcja pomyłka 3 sek.–24 godzin programowalna
- Zasilanie: 8x AA baterii* (*w dostawie), zewnętrzne 6V/przynajmniej 1,5A
- Czas czuwania ~12 miesięcy
- Temperatura robocza -20°C ~ +50°C
- Waga / Wymiary: 311g (bez baterii) / (D) 9,0 x (S) 7,2 x (W) 13,6cm

Zawartość pakietu:

Nature Wild Cam TX-160, Kabel Mini USB, Kabel AV, Pasek & mocowanie ścienne, 3x śruby & 3x kołki, 8x AA baterii, Instrukcja obsługi



Numer pozycji 4913

